

REF : 89703

Appartement - Vente : 72 m² • 4 pièces
 Marseille • 8ème arrdt • Saint-Giniez

199 000 €
 2 783 € / m²



Type de bien : T4

traversant, climatisation

Surface : 71,51 m²

Etage : 4ème sur 4 sans ascenseur

Chambres : 3

Salle de bain : 1

Etat du bien : Rénové

Chauffage : Chaudière à gaz
 Chauffage individuel

Immeuble : De 1949 à 1997

Parking : Place simple

Disponibilité : Immédiate

Taxe foncière : 1097 €

**** JOLI APPARTEMENT T4 DANS RESIDENCE SECURISEE / BVD MICHELET ****

Vous cherchez un vrai T4 , traversant , idéalement situé , ne cherchez plus et venez vite visiter ce bien !

Dans une résidence agréable avec grand jardins sécurisé, où vous pourrez balader en famille, à quelques pas du métro, bus, et du nouveau centre commercial Prado, cet appartement est sûrement le coup de cœur que vous attendez.

Ce bien vous propose :

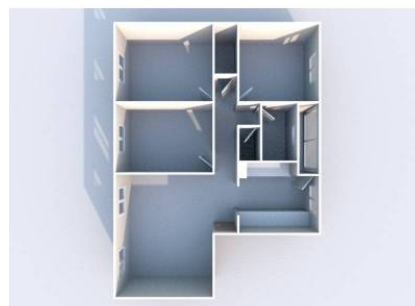
- Un salon très agréable donnant sur jardin
- Une cuisine entièrement équipée ultra qualitative et sa loggia fermée par un double vitrage
- Trois chambres de belles superficies
- Une salle de bains
- Un wc séparé
- Une cave saine et d'un grand volume qui facilitera votre rangement

LUMINEUX, TRAVERSANT et au CALME, cet appartement EN

GÉOLOCALISATION PRÉCISE



PLANS



MES NOTES PERSONNELLES :

Blank lined area for personal notes.

NOUS CONTACTER :



mymarseille.com
 serviceclient@mymarseille.com
 tél. 04.84.25.13.25
 fax. 04.84.25.14.54

RENSEIGNEMENTS COMPLÉMENTAIRES

Fenêtres

Double vitrage
 Phonique
 Thermique
 En PVC

Chauffage

Chaudière à gaz
 Chauffage individuel

Rangement, Stockage

Cave

Immeuble

De 1949 à 1997
 Construction en pierre

Etat

Façade : Bon
 Toiture : Non précisé
 Parties communes : Correct

Situation

Commerces à moins de 200m
 Transports à moins de 200m

CHARGES / TAXES / DÉPENSES

Charges & Taxes	Mensuelles	Annuelles
Charges de copropriété	NC	NC
Dépenses énergétiques	NC	NC
Taxe foncière	91 €	1 097 €
Taxe d'habitation	NC	NC
Assurances	NC	NC
Total des dépenses connues : * Ces valeurs sont données à titre indicatif	91 €	1 097 €

NC : Non communiqué

DESCRIPTIF DÉTAILLÉ

	Niv.	Surf.*	Sol	Expo.	Sur
Salon	-	21 m ²	Carrelage	Ouest	Jardin
Cuisine	-	8 m ²	Carrelage	Est	Parking
Chambre 1	-	10 m ²	Carrelage	Ouest	Jardin
Chambre 2	-	10 m ²	Carrelage	Ouest	Jardin
Chambre 3	-	9 m ²	Carrelage	Est	Parking
SdB	-	3 m ²	Carrelage	-	-
WC	-	-	Carrelage	-	-
Débarras	-	1 m ²	Carrelage	-	-

* Ces valeurs sont données à titre indicatif

DIAGNOSTICS

DPE	kWhEP/m ² /an	GES	kg éqCO ₂ /m ² /an
> 450	G	451	> 80
			G
			81

PHOTOS

