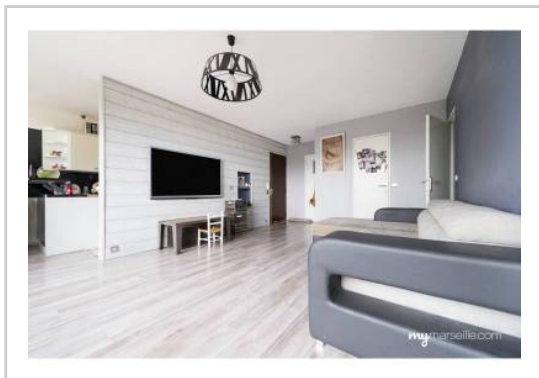


REF : 68019

Appartement - Vente : 72 m² • 4 pièces
 11ème arrdt • La Pomme

159 000 €
 2 208 € / m²



Type de bien : T4

traversant

Surface : 72 m² / 72 m² Carrez

Etage : 7ème sur 9 avec ascenseur

Chambres : 3

Salle d'eau : 1

Etat du bien : Rénové

Chauffage : Chaudière à gaz
 Chauffage collectif

Immeuble : De 1949 à 1997

Parking : Place simple

Extérieur : Balcon de 5 m²

Disponibilité : Immédiate

Taxe foncière : 1170 €

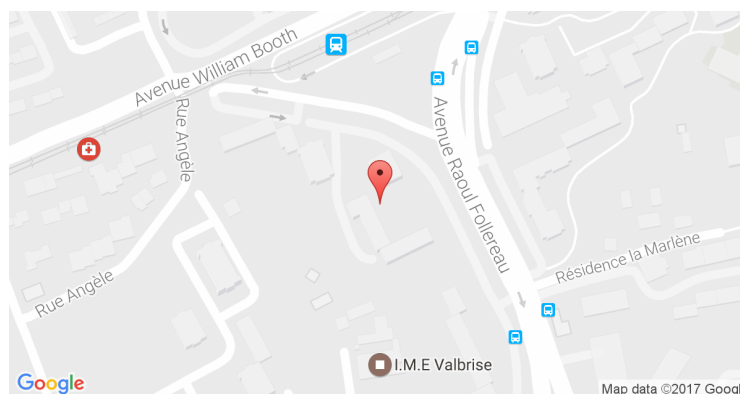
A vendre appartement T4 rénové au 7e étage avec ascenseur, situé dans une résidence arborée et sécurisée du 11e arrondissement de Marseille.

Agencé sur 72 m², il offre :

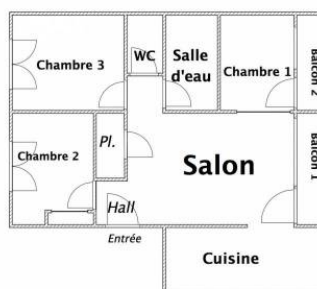
- Une pièce à vivre avec cuisine semi-ouverte de 33 m²
- Trois chambres dont deux de 11 m² et une de 10 m²
- Une salle de bain avec une douche à l'italienne
- Un WC
- Un débarras
- Une cave
- Une place de parking privative
- Deux balcons dont un de 6 m²

A proximité de toutes commodités (école, tram, supermarché).

GÉOLOCALISATION PRÉCISE



PLANS



MES NOTES PERSONNELLES :

Empty text area for personal notes.

NOUS CONTACTER :



mymarseille.com
 serviceclient@mymarseille.com
 tél. 04.84.25.13.25
 fax. 04.84.25.14.54

RENSEIGNEMENTS COMPLÉMENTAIRES

Fenêtres

Simple
En bois

Chauffage

Chaudière à gaz
Chauffage collectif

Rangement, Stockage

Cave

Immeuble

De 1949 à 1997

Etat

Façade : Bon
Parties communes : Bon

Situation

Commerces à moins de 200m
Transports à moins de 200m

Sécurité copropriété

Portail
Interphone

CHARGES / TAXES / DÉPENSES

Charges & Taxes	Mensuelles	Annuelles
Charges de copropriété	208 €	2 500 €
Dépenses énergétiques	NC	NC
Taxe foncière	98 €	1 170 €
Taxe d'habitation	NC	NC
Assurances	NC	NC
Total des dépenses connues : <small>* Ces valeurs sont données à titre indicatif</small>	306 €	3 670 €

NC : Non communiqué

DESCRIPTIF DÉTAILLÉ

	Niv.	Surf.*	Sol	Expo.	Sur
Cuisine	-	9 m ²	Carrelage	Ouest	Loggia
Salon	-	21 m ²	Parquet	Ouest	Jardin
Chambre 1	-	10 m ²	Parquet	Ouest	Jardin
Chambre 2	-	10 m ²	Lino	Est	Rue
Dressing	-	2 m ²	Lino	-	-
Chambre 3	-	9 m ²	Parquet	Est	Rue
WC	-	-	Carrelage	-	-
SdEau	-	4 m ²	Carrelage	Ouest	Jardin
Balcon	-	5 m ²	Carrelage	Ouest	-

* Ces valeurs sont données à titre indicatif

DIAGNOSTICS

DPE	kWhEP/m ² /an	GES	kg éqCO ₂ /m ² /an
151 à 230	D	173	36 à 55
			E 40

PHOTOS

