

REF : 87999

Appartement - Vente : 71 m² • 4 pièces
 Marseille • 9ème arrdt • Mazargues

172 000 €
 2 423 € / m²



Type de bien : T4

traversant, climatisation

Surface : 71 m² dont 71 m² Carrez

Etage : 4ème sur 17 avec ascenseur

Chambres : 3

Salle de bain : 1

Etat du bien : Rénové

Chauffage : Chaudière à gaz
 Chauffage individuel

Immeuble : De 1949 à 1997

Extérieur : Terrasse de 7 m²

Disponibilité : Immédiate

Taxe foncière : 1200 €

Résidence au calme

Venez découvrir ce bel appartement TRAVERSANT et LUMINEUX, au sein de la résidence Valmante.

Très bien agencé cet appartement dispose de 3 chambres et d'une cuisine séparée.

La vue depuis la terrasse est dégagée sur d'un coté les collines de l'autre un aperçu vue mer.

Vous recherchez un bien au CALME avec un extérieur et bien rénové?

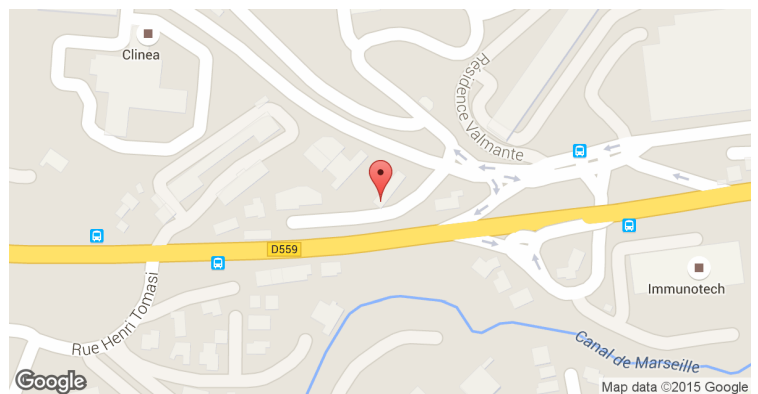
Cet appartement est fait pour vous...

Stationnement libre au pied de la résidence.

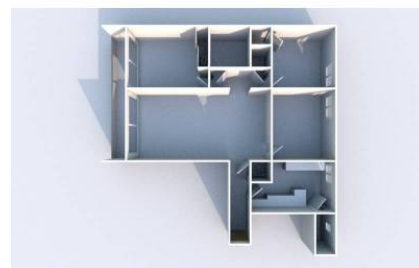
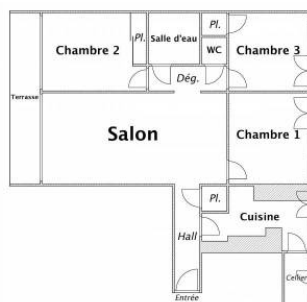
Proche des commerces.

N'attendez plus venez le découvrir très vite...

GÉOLOCALISATION PRÉCISE



PLANS



MES NOTES PERSONNELLES :

Four horizontal lines for writing personal notes.

NOUS CONTACTER :



mymarseille.com
 serviceclient@mymarseille.com
 tél. 04.84.25.13.25
 fax. 04.84.25.14.54

RENSEIGNEMENTS COMPLÉMENTAIRES

Fenêtres

Double vitrage
 Phonique
 Thermique

Chauffage

Chaudière à gaz
 Chauffage individuel

Rangement, Stockage

Cave
 Cellier

Sécurité appartement

Porte blindée

Immeuble

De 1949 à 1997

Etat

Façade : Bon
 Parties communes : Bon

Situation

Commerces à moins de 200m

Sécurité copropriété

Interphone

CHARGES / TAXES / DÉPENSES

Charges & Taxes	Mensuelles	Annuelles
Charges de copropriété	208 €	2 495 €
Dépenses énergétiques	NC	NC
Taxe foncière	100 €	1 200 €
Taxe d'habitation	NC	NC
Assurances	NC	NC
Total des dépenses connues : * Ces valeurs sont données à titre indicatif	308 €	3 695 €

NC : Non communiqué

DESCRIPTIF DÉTAILLÉ

	Niv.	Surf.*	Sol	Expo.	Sur
Salon	-	21 m ²	Carrelage	Ouest	Terrasse
Cuisine	-	7 m ²	Carrelage	Est	Cour
Chambre 1	-	10 m ²	Carrelage	Est	Cour
Chambre 2	-	11 m ²	Carrelage	Ouest	Terrasse
Chambre 3	-	10 m ²	Carrelage	Est	Cour
SdB	-	3 m ²	Carrelage	-	-
WC	-	-	Carrelage	-	-
Celier	-	-	-	-	-
Cave	-	-	-	-	-

* Ces valeurs sont données à titre indicatif

DIAGNOSTICS

DPE	kWhEP/m ² /an	GES	kg éqCO ₂ /m ² /an
151 à 230	D	157	36 à 55
			E 36

PHOTOS

