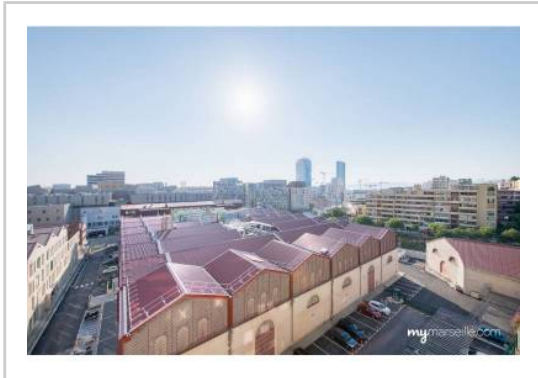


REF : 89120

Appartement - Vente : 69 m² • 4 pièces
 Marseille • 3ème arrdt • La Villette

109 000 €
 1 580 € / m²



Type de bien : T4

traversant

Surface : 75,99 m² dont 69,89 m² Carrez

Etage : 5ème sur 8 avec ascenseur

Chambres : 3

Etat du bien : A rafraichir

Chauffage : Radiateurs électriques
 Chauffage individuel

Immeuble : De 1949 à 1997

Extérieur : Loggia de 4,08 m², Loggia de 6,1 m²

Disponibilité : Immédiate

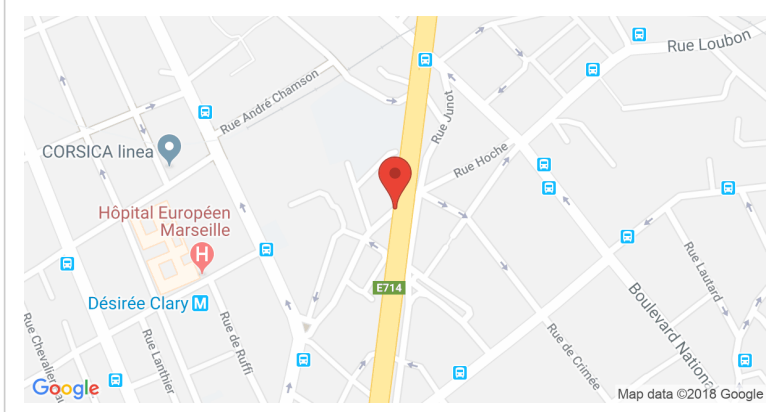
Taxe foncière : 700 €

Situé au 5ème étage d'une résidence fermée et sécurisée à deux pas des commodités, cet appartement T4 en bon état d'une superficie d'environ 76m2 dont 70m2 en Loi Carrez, se décompose comme suit :

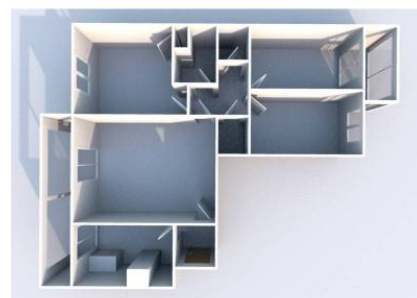
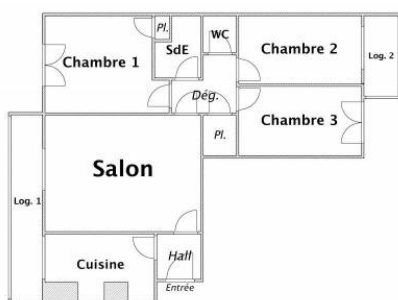
- Un hall d'entrée
- Un salon d'environ 20 m2
- Une cuisine séparée de 7m2 donnant sur une grande loggia de 6m2 commune avec le salon
- 3 chambres
- une salle d'eau
- un WC
- deux caves

Un véritable coup de fusil uniquement sur MyMarseille.com

GÉOLOCALISATION PRÉCISE



PLANS



MES NOTES PERSONNELLES :

NOUS CONTACTER :



mymarseille.com
 serviceclient@mymarseille.com
 tél. 04.84.25.13.25
 fax. 04.84.25.14.54

RENSEIGNEMENTS COMPLÉMENTAIRES

Fenêtres

Double vitrage
 En PVC

Chauffage

Radiateurs électriques
 Chauffage individuel

Immeuble

De 1949 à 1997
 Construction en béton

Etat

Façade : Moyen
 Toiture : Bon
 Parties communes : Correct

Situation

Commerces à moins de 200m
 Transports à moins de 200m

Sécurité copropriété

Gardien
 Portail
 Digicode
 Interphone

CHARGES / TAXES / DÉPENSES

Charges & Taxes	Mensuelles	Annuelles
Charges de copropriété	100 €	1 200 €
Dépenses énergétiques	NC	NC
Taxe foncière	58 €	700 €
Taxe d'habitation	NC	NC
Assurances	NC	NC
Total des dépenses connues : * Ces valeurs sont données à titre indicatif	158 €	1 900 €

NC : Non communiqué

DESCRIPTIF DÉTAILLÉ

	Niv.	Surf.*	Sol	Expo.	Sur
Salon	-	19 m ²	Carrelage	Ouest	Loggia
Chambre 1	-	12 m ²	Stratifié	Ouest	Rue
Chambre 2	-	10 m ²	Stratifié	Est	Loggia 2
Chambre 3	-	10 m ²	Stratifié	Est	Rue
Hall d'entrée	-	1 m ²	Carrelage	-	-
Cuisine	-	7 m ²	Carrelage	Ouest	Loggia
SdEau	-	2 m ²	Carrelage	-	-
WC	-	-	Carrelage	-	-
Dégagement	-	3 m ²	Carrelage	-	-
Placard	-	1 m ²	Carrelage	-	-
Loggia 1	-	4 m ²	Carrelage	Est	-
Loggia 2	-	6 m ²	Carrelage	Ouest	-

* Ces valeurs sont données à titre indicatif

DIAGNOSTICS

DPE	kWhEP/m ² /an	GES	kg éqCO ₂ /m ² /an
151 à 230	D	206	6 à 10
			B
			10

PHOTOS

