

REF : 73353

Appartement - Vente : 67 m² • 4 pièces
 9ème arrdt • Sainte-Marguerite

121 000 €
 1 806 € / m²



Type de bien : T4

traversant, vue sur mer

Surface : 70 m² dont 67 m² Carrez

Etage : 9ème sur 13 avec ascenseur

Chambres : 3

Salle d'eau : 1

Etat du bien : Bon

Chauffage : Chaudière à gaz
 Chauffage collectif

Immeuble : De 1949 à 1997

Extérieur : Balcon de 2,82 m², Balcon de 3 m²

Disponibilité : Immédiate

Taxe foncière : 900 €

Venez découvrir ce beau T4 de 67m2 dans une résidence arborée et sécurisée du 9ème arrondissement à Sainte Marguerite - qui vous séduira par sa VUE MER et collines et sa luminosité.

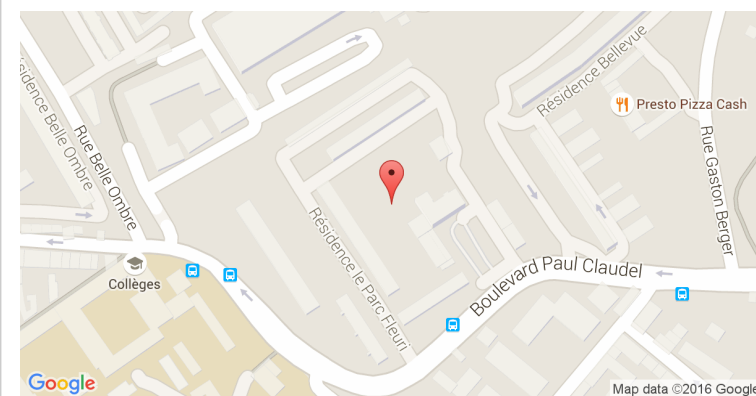
Situé au 9ème étage avec ascenseur et vue dégagée il offre:

- Un hall d'entrée avec placards
- Un salon ouvert sur un petit balcon
- 3 chambres dont 2 avec placards
- Une salle de bain et WC séparés
- Une cuisine séparée à équiper

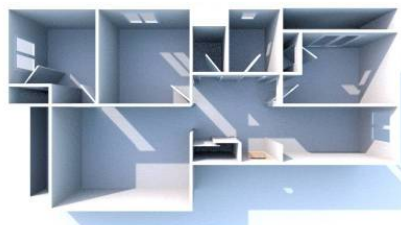
++ L'appartement est traversant, fenêtres en double vitrage alu partout, cave et stationnement libre dans la résidence
 Résidence très agréable avec commerces, jardin d'enfants, gardien...

A proximité de toutes commodités - A voir sans tarder !

GÉOLOCALISATION PRÉCISE



PLANS



MES NOTES PERSONNELLES :

Empty text area for personal notes.

NOUS CONTACTER :



mymarseille.com
 serviceclient@mymarseille.com
 tél. 04.84.25.13.25
 fax. 04.84.25.14.54

RENSEIGNEMENTS COMPLÉMENTAIRES

<p>Fenêtres Survitrage En aluminium</p> <p>Chauffage Chaudière à gaz Chauffage collectif</p> <p>Rangement, Stockage Cave</p>	<p>Immeuble De 1949 à 1997</p> <p>Etat Façade : Bon Parties communes : Correct</p> <p>Situation Commerces à moins de 200m Transports à moins de 200m</p> <p>Sécurité copropriété Gardien Portail</p>
--	---

CHARGES / TAXES / DÉPENSES

Charges & Taxes	Mensuelles	Annuelles
Charges de copropriété	190 €	2 280 €
Dépenses énergétiques	NC	NC
Taxe foncière	75 €	900 €
Taxe d'habitation	NC	NC
Assurances	NC	NC
Total des dépenses connues : <small>* Ces valeurs sont données à titre indicatif</small>	265 €	3 180 €

NC : Non communiqué

DESCRIPTIF DÉTAILLÉ

	Niv.	Surf.*	Sol	Expo.	Sur
Hall d'entrée	-	7 m ²	Carrelage	-	-
Salon	-	16 m ²	Carrelage	Sud-est	Balcon
Cuisine	-	6 m ²	Carrelage	Nord-ouest	Cour
Chambre 1	-	10 m ²	Carrelage	Sud-est	Jardin
Chambre 2	-	10 m ²	Carrelage	Sud-est	Jardin
Chambre 3	-	10 m ²	Carrelage	Sud-est	Jardin
SdEau	-	5 m ²	Carrelage	-	-
WC	-	-	Carrelage	-	-

* Ces valeurs sont données à titre indicatif

DIAGNOSTICS

DPE	kWhEP/m ² /an		GES	kg éqCO ₂ /m ² /an
151 à 230	D	184	36 à 55	E 43

PHOTOS

