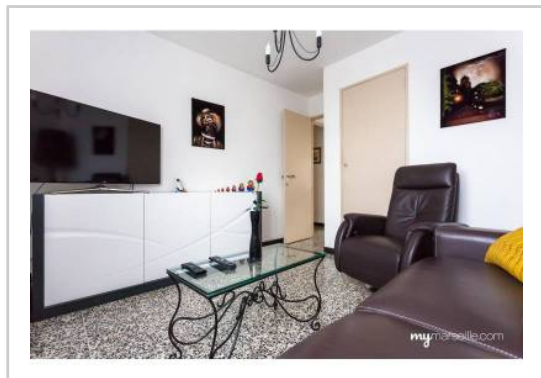


REF : 72394

**Appartement - Vente : 69 m<sup>2</sup> • 4 pièces**  
 9ème arrdt • Mazargues

**139 000 €**  
 2 015 € / m<sup>2</sup>



**Type de bien :** T4

*traversant*

**Surface :** 70 m<sup>2</sup> dont 68,97 m<sup>2</sup> Carrez

**Etage :** 1er sur 8 avec ascenseur

**Chambres :** 3

**Salle d'eau :** 1

**Etat du bien :** Bon

**Chauffage :** Chaudière à gaz  
 Chauffage individuel

**Immeuble :** De 1949 à 1997

**Extérieur :** Balcon de 7,44 m<sup>2</sup>

**Disponibilité :** Immédiate

**Taxe foncière :** 1320 €

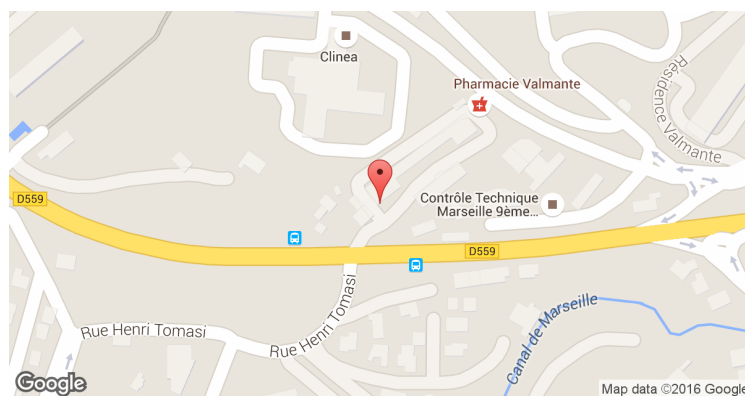
*Bel appartement T4 dans Résidence de Valmante.*

*Ce bien, lumineux et traversant comprend :*

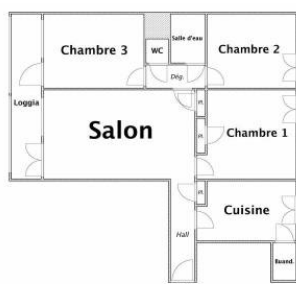
- 1 salon
- 3 chambres
- 1 cuisine séparée
- 1 salle de bain + WC indépendants
- 1 balcon + 1 buanderie ainsi que de nombreux placards.

*Proche commodités et commerces*

**GÉOLOCALISATION PRÉCISE**



**PLANS**



**MES NOTES PERSONNELLES :**

---



---



---



---

**NOUS CONTACTER :**



**mymarseille.com**  
 serviceclient@mymarseille.com  
 tél. 04.84.25.13.25  
 fax. 04.84.25.14.54

**RENSEIGNEMENTS COMPLÉMENTAIRES**

**Fenêtres**

Double vitrage  
 En PVC

**Chauffage**

Chaudière à gaz  
 Chauffage individuel

**Rangement, Stockage**

Cave

**Sécurité appartement**

Porte blindée

**Immeuble**

De 1949 à 1997

**Etat**

Façade : Bon  
 Toiture : Bon  
 Parties communes : Bon

**Sécurité copropriété**

Gardien  
 Portail  
 Interphone

**CHARGES / TAXES / DÉPENSES**

Charges & Taxes	Mensuelles	Annuelles
Charges de copropriété	220 €	2 640 €
Dépenses énergétiques	NC	NC
Taxe foncière	110 €	1 320 €
Taxe d'habitation	NC	NC
Assurances	NC	NC
<b>Total des dépenses connues :</b> <small>* Ces valeurs sont données à titre indicatif</small>	330 €	3 960 €

NC : Non communiqué

**DESCRIPTIF DÉTAILLÉ**

	Niv.	Surf.*	Sol	Expo.	Sur
Salon	-	17 m <sup>2</sup>	Carrelage	Sud	Jardin
Cuisine	-	8 m <sup>2</sup>	Carrelage	Nord	Cour
Chambre 1	-	11 m <sup>2</sup>	Carrelage	Nord	Cour
Chambre 2	-	9 m <sup>2</sup>	Carrelage	-	Cour
Chambre 3	-	10 m <sup>2</sup>	Carrelage	Sud	Jardin
SdEau	-	2 m <sup>2</sup>	Carrelage	-	-
WC	-	-	Carrelage	-	-
Balcon	-	7 m <sup>2</sup>	Carrelage	Sud	-

\* Ces valeurs sont données à titre indicatif

**DIAGNOSTICS**

<b>DPE</b>	kWhEP/m <sup>2</sup> /an	<b>GES</b>	kg éqCO <sub>2</sub> /m <sup>2</sup> /an
> 450	<b>G</b>	451	> 80
			<b>G</b> 81

**PHOTOS**

