

REF : 82962

Appartement - Vente : 68 m² • 4 pièces
 Marseille • 13^{ème} arrdt • La Croix-Rouge

232 000 €
 3 412 € / m²



Type de bien : T4

traversant

Surface : 68 m² dont 68 m² Carrez

Etage : Rdc sur 4 sans ascenseur

Chambres : 3

Salle d'eau : 1

Etat du bien : Bon

Chauffage : Radiateurs électriques
 Chauffage individuel

Immeuble : Après 1997

Parking : Place simple, box double

Extérieur : Terrasse de 120 m², Jardin de 332 m²

Disponibilité : Immédiate

Taxe foncière : 1588 €

**A VENDRE APPARTEMENT T4 MARSEILLE 13013
 TECHNOPOLE CHATEAU GOMBERT JARDIN**

Un appartement comme une maison : Voilà comment on pourrait résumer cet étonnant rez-de-jardin T4 avec un extérieur de plus de 450m².

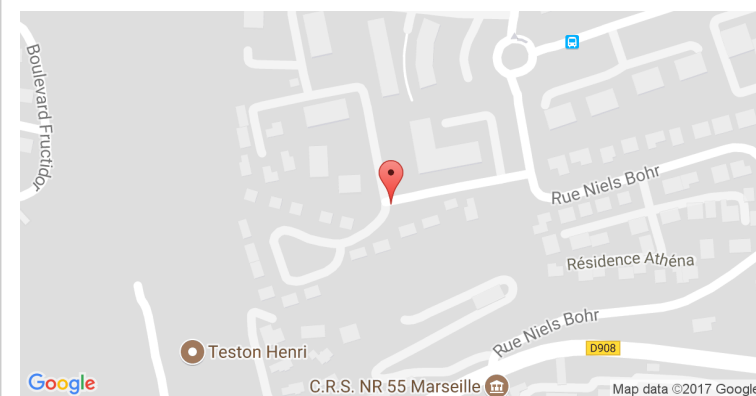
Composé d'un hall d'entrée, d'un espace salon-cuisine, d'une salle d'eau, de trois chambres et d'un WC, l'appartement jouit d'une belle luminosité.

Son espace extérieur, d'une rare superficie, ravira ceux en quête d'un jardin piscinable, de moments barbecue ou d'un terrain de tennis qui sait... ?

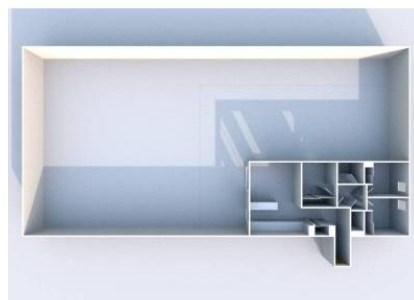
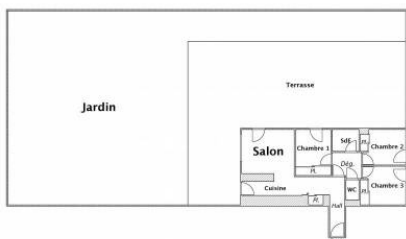
Pour votre confort, côté parking vous bénéficierez d'un box double ainsi qu'une place de parking privative.

Vous l'aurez compris ce bien est à visiter au plus vite !!

GÉOLOCALISATION PRÉCISE



PLANS



MES NOTES PERSONNELLES :

NOUS CONTACTER :



mymarseille.com
 serviceclient@mymarseille.com
 tél. 04.84.25.13.25
 fax. 04.84.25.14.54

RENSEIGNEMENTS COMPLÉMENTAIRES

Fenêtres

Double vitrage
 Phonique
 Thermique
 En PVC

Chauffage

Radiateurs électriques
 Chauffage individuel

Immeuble

Après 1997
 Construction en parpaing

Etat

Toiture : Bon
 Parties communes : Bon

Situation

Transports à moins de 200m

Sécurité copropriété

Portail
 Digicode
 Interphone

CHARGES / TAXES / DÉPENSES

Charges & Taxes	Mensuelles	Annuelles
Charges de copropriété	180 €	2 158 €
Dépenses énergétiques	NC	NC
Taxe foncière	132 €	1 588 €
Taxe d'habitation	NC	NC
Assurances	NC	NC
Total des dépenses connues : * Ces valeurs sont données à titre indicatif	312 €	3 746 €

NC : Non communiqué

DESCRIPTIF DÉTAILLÉ

	Niv.	Surf.*	Sol	Expo.	Sur
Hall d'entrée	-	8 m ²	Carrelage	-	-
Salon/Cuisine	-	24 m ²	Carrelage	Sud-est	Jardin
Chambre 1	-	9 m ²	Carrelage	-	Jardin
Chambre 2	-	8 m ²	Carrelage	Ouest	Cour
Chambre 3	-	9 m ²	Carrelage	Ouest	Cour
SdEau	-	3 m ²	Carrelage	Sud	Jardin
Dégagement	-	3 m ²	Carrelage	-	-
WC	-	-	Carrelage	-	-

Jardin	-	332 m ²	-	Sud-est	-
Terrasse	-	120 m ²	Carrelage	Sud-est	-

* Ces valeurs sont données à titre indicatif

DIAGNOSTICS

DPE	kWhEP/m ² /an		GES	kg éqCO ₂ /m ² /an	
91 à 150	C	140	6 à 10	B	9

PHOTOS

