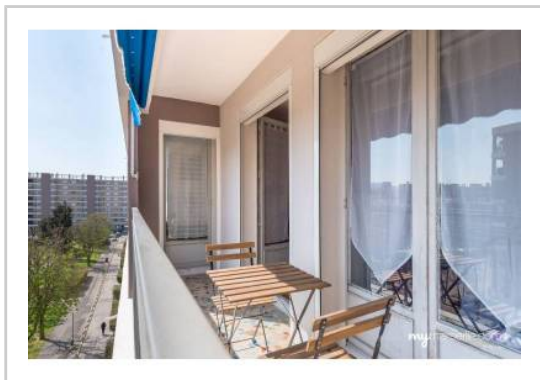


REF : 82443

Appartement - Vente : 67 m² • 4 pièces
 Marseille • 9ème arrdt • Sainte-Marguerite

142 000 €
 2 119 € / m²



Type de bien : T4

traversant

Surface : 67 m² dont 67 m² Carrez

Etage : 6ème sur 10 avec ascenseur

Chambres : 2

Salle d'eau : 1

Etat du bien : Bon

Chauffage : Chauffage collectif

Immeuble : De 1949 à 1997

Extérieur : Loggia de 1,5 m², Balcon de 6 m²

Disponibilité : Immédiate

Taxe foncière : 930 €

Venez découvrir ce joli T3/4 de 67m2 situé dans une résidence fermée et arborée du 9ème arrondissement à Sainte Marguerite (côté Dromel) - qui vous séduira par sa luminosité et ses extérieurs.

Au 6ème étage avec ascenseur, l'appartement est composé de :

- Un salon/salle à manger ouvert sur un balcon avec vue dégagée
- Une cuisine équipée avec loggia
- Deux chambres
- Une salle d'eau et WC séparés
- Un petit dressing

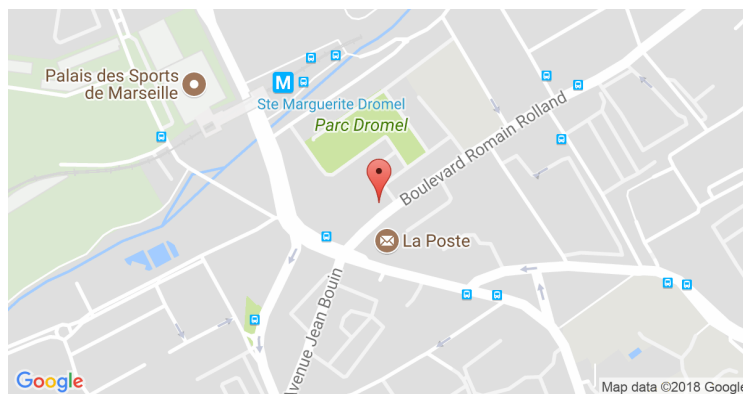
++ L'appartement dispose de nombreux rangements, les volets roulants sont électriques

Anciennement T4, vous n'aurez qu'à remonter une cloison entre le salon et la salle à manger pour obtenir une 3ème chambre

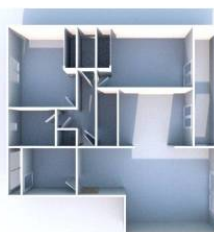
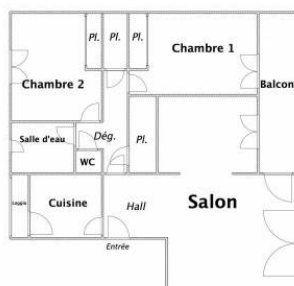
Pour votre confort: places en stationnement libre dans la résidence, cave en sous-sol, gardien

A proximité immédiate de toutes les commodités: métro dromel à 2 minutes à pied, bus, écoles, tous commerces... vie de quartier

GÉOLOCALISATION PRÉCISE



PLANS



MES NOTES PERSONNELLES :

Empty text area for personal notes.

NOUS CONTACTER :



mymarseille.com
 serviceclient@mymarseille.com
 tél. 04.84.25.13.25
 fax. 04.84.25.14.54

RENSEIGNEMENTS COMPLÉMENTAIRES

Fenêtres Double vitrage En aluminium	Immeuble De 1949 à 1997
Chauffage Chauffage collectif	Etat Façade : Bon Parties communes : Bon
Rangement, Stockage Cave	Situation Commerces à moins de 200m Transports à moins de 200m
	Sécurité copropriété Gardien Portail Interphone

CHARGES / TAXES / DÉPENSES

Charges & Taxes	Mensuelles	Annuelles
Charges de copropriété	190 €	2 280 €
Dépenses énergétiques	NC	NC
Taxe foncière	78 €	930 €
Taxe d'habitation	NC	NC
Assurances	NC	NC
Total des dépenses connues : <small>* Ces valeurs sont données à titre indicatif</small>	268 €	3 210 €

NC : Non communiqué

DESCRIPTIF DÉTAILLÉ

	Niv.	Surf.*	Sol	Expo.	Sur
Hall d'entrée	-	3 m ²	Carrelage	-	-
Salon/salle à manger	-	23 m ²	Carrelage	Sud-est	Jardin
Cuisine	-	6 m ²	Carrelage	Nord-ouest	Loggia
Chambre 1	-	9 m ²	Carrelage	Sud-est	Jardin
Chambre 2	-	11 m ²	Carrelage	Nord-ouest	Rue
Dégagement	-	4 m ²	Carrelage	-	-
SdEau	-	3 m ²	Carrelage	-	-
WC	-	-	-	-	-
Dressing	-	2 m ²	-	-	-
Balcon	-	6 m ²	Carrelage	Sud-est	-
Loggia	-	1 m ²	Carrelage	Nord-ouest	-

* Ces valeurs sont données à titre indicatif

DIAGNOSTICS

DPE kWhEP/m ² /an	GES kg éqCO ₂ /m ² /an
> 450 G 451	> 80 G 81

PHOTOS

