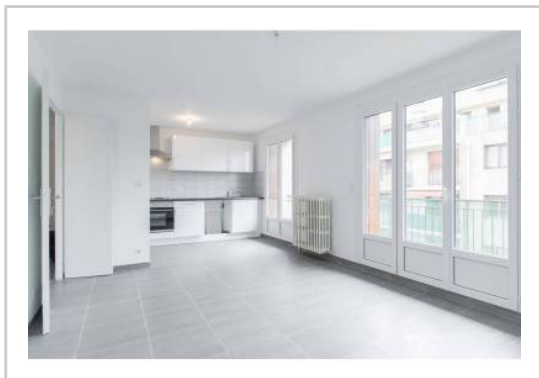


REF : 65440

Appartement - Vente : 67 m² • 4 pièces
 13ème arrdt • Saint-Just

140 000 €
 2 094 € / m²



Type de bien : T4

traversant

Surface : 67 m² dont 66,85 m² Carrez

Etage : 5ème sur 6 avec ascenseur

Chambres : 2

Salle d'eau : 1

Etat du bien : Neuf

Chauffage : Chaudière à gaz
 Chauffage collectif

Immeuble : De 1949 à 1997

Extérieur : Balcon de 7,13 m²

Disponibilité : Immédiate

Taxe foncière : 1075 €

Superbe T3/4 de 67m2 rénovation soignée au 5eme étage avec ascenseur, bel immeuble semi-récent quartier Saint Just (13ème arr.) à 10 min à pied du métro.

Proche de toutes les commodités l'appartement est au calme absolu dans une petite rue peu passante.

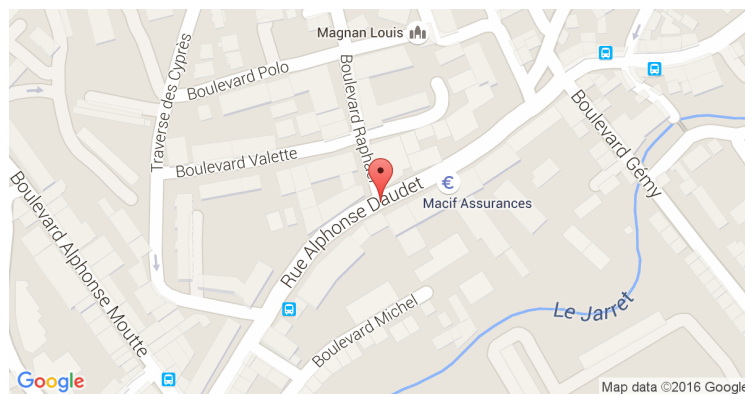
Appartement bénéficiant d'un bel ensoleillement avec exposition recherchée plein Sud. Bel espace à vivre avec le séjour/cuisine ouverte donnant sur balcon.

L'espace nuit se compose de deux chambres. Une troisième chambre/bureau plus petite complète l'ensemble .

Belles prestations contemporaines : double vitrage, électricité, peinture et sols, cuisine et salle d'eau, l'ensemble a été intégralement rénové, n'a jamais été habité et bénéficie des garanties décennales sur sa rénovation.

A visiter sans tarder!

GÉOLOCALISATION PRÉCISE



PLANS



MES NOTES PERSONNELLES :

NOUS CONTACTER :



mymarseille.com
 serviceclient@mymarseille.com
 tél. 04.84.25.13.25
 fax. 04.84.25.14.54

RENSEIGNEMENTS COMPLÉMENTAIRES

Fenêtres

Double vitrage
En PVC

Chauffage

Chaudière à gaz
Chauffage collectif

Rangement, Stockage

Cave

Immeuble

De 1949 à 1997

Etat

Façade : Bon
Toiture : Bon
Parties communes : Bon

Situation

Commerces à moins de 200m
Transports à moins de 200m

Sécurité copropriété

Interphone

CHARGES / TAXES / DÉPENSES

Charges & Taxes	Mensuelles	Annuelles
Charges de copropriété	154 €	1 844 €
Dépenses énergétiques	NC	NC
Taxe foncière	90 €	1 075 €
Taxe d'habitation	NC	NC
Assurances	NC	NC
Total des dépenses connues : <small>* Ces valeurs sont données à titre indicatif</small>	243 €	2 919 €

NC : Non communiqué

DESCRIPTIF DÉTAILLÉ

	Niv.	Surf.*	Sol	Expo.	Sur
Salon	-	24 m ²	Carrelage	Sud	Balcon
Cuisine US	-	-	Carrelage	Sud	Balcon
Chambre 1	-	9 m ²	Carrelage	Ouest	-
Chambre 2	-	10 m ²	Carrelage	Sud	-
SdEauArray	-	3 m ²	Carrelage	-	-
Chambre / bureau	-	6 m ²	Carrelage	Ouest	Rue
WC	-	-	Carrelage	-	-
Balcon	-	7 m ²	Carrelage	Sud	-

* Ces valeurs sont données à titre indicatif

Informations complémentaires : Entièrement refait à neuf.

DIAGNOSTICS

DPE	kWhEP/m ² /an	GES	kg éqCO ₂ /m ² /an
> 450	G	451	> 80
			G 81

PHOTOS

