

REF : 88844

**Appartement - Vente : 67 m<sup>2</sup> • 4 pièces**  
 Marseille • 11ème arrdt • La Pomme

**119 000 €**  
 1 776 € / m<sup>2</sup>



**Type de bien : T4**

*traversant, climatisation*

**Surface :** 67 m<sup>2</sup> dont 67 m<sup>2</sup> Carrez

**Etage :** 2ème sur 7 avec ascenseur

**Chambres :** 3

**Salle de bain :** 1

**Etat du bien :** Rénové

**Chauffage :** Chaudière à gaz  
 Chauffage collectif

**Immeuble :** De 1949 à 1997

**Parking :** Place simple

**Extérieur :** Balcon de 4 m<sup>2</sup>

**Disponibilité :** Immédiate

**Taxe foncière :** 880 €

*La Pomme 11eme arrondissement de Marseille.*

*Dans une résidence semi-récente fermée, cet appartement traversant de type 4 de 67m2 s'agence comme suit :*

- Un grand séjour avec cuisine ouverte donnant sur un bal;con orienté SUD OUEST.
- Trois belles chambres
- Une salle de bain
- Un WC séparé
- Une loggia

*Le séjour bien exposé sud ouest avec balcon profite d'un bel ensoleillement tout au long de la journée. Bien agencé, la cuisine meublée avec loggia fait face au séjour.*

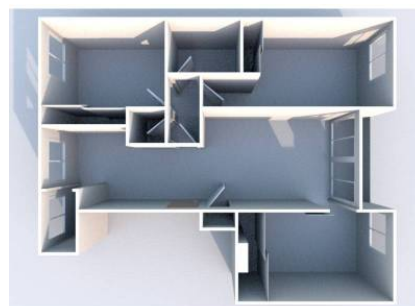
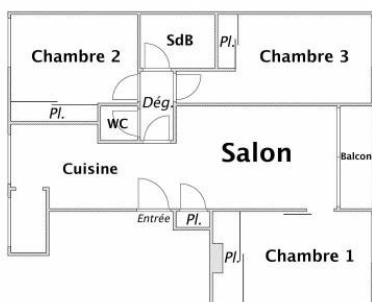
*Les chambres se répartissent au Nord et au Sud de l'appartement. Séparées par les pièces d'eau elles ne sont donc pas mitoyennes préservant ainsi l'intimité de chacun.*

*Vous bénéficierez de ces prestations comme de la climatisation, des volets roulants ou encore de l'équipement de cuisine.*

**GÉOLOCALISATION PRÉCISE**



**PLANS**



**MES NOTES PERSONNELLES :**

Blank lines for personal notes.

**NOUS CONTACTER :**



**mymarseille.com**  
 serviceclient@mymarseille.com  
 tél. 04.84.25.13.25  
 fax. 04.84.25.14.54

**RENSEIGNEMENTS COMPLÉMENTAIRES**

**Fenêtres**

Double vitrage  
 Phonique  
 Thermique  
 En aluminium

**Chauffage**

Chaudière à gaz  
 Chauffage collectif

**Rangement, Stockage**

Cave  
 Local vélo

**Immeuble**

De 1949 à 1997

**Etat**

Façade : Bon  
 Toiture : Bon  
 Parties communes : Bon

**Situation**

Commerces à moins de 200m  
 Transports à moins de 200m

**Sécurité copropriété**

Gardien  
 Portail  
 Interphone

**Informations complémentaires :** Le chauffage est collectif au sol

**CHARGES / TAXES / DÉPENSES**

Charges & Taxes	Mensuelles	Annuelles
<b>Charges de copropriété</b>	200 €	2 400 €
<b>Dépenses énergétiques</b>	NC	NC
<b>Taxe foncière</b>	73 €	880 €
<b>Taxe d'habitation</b>	NC	NC
<b>Assurances</b>	NC	NC
<b>Total des dépenses connues :</b> <small>* Ces valeurs sont données à titre indicatif</small>	273 €	3 280 €

NC : Non communiqué

**DESCRIPTIF DÉTAILLÉ**

	Niv.	Surf.*	Sol	Expo.	Sur
<b>Salon</b>	-	19 m <sup>2</sup>	Parquet	Sud-ouest	Jardin
<b>Cuisine US</b>	-	8 m <sup>2</sup>	Parquet	Nord-est	Jardin
<b>Chambre 1</b>	-	10 m <sup>2</sup>	Carrelage	Sud-ouest	Jardin
<b>Chambre 2</b>	-	11 m <sup>2</sup>	Parquet	Nord-est	Jardin
<b>Chambre 3</b>	-	12 m <sup>2</sup>	Parquet	Sud-ouest	Jardin
<b>SdB</b>	-	3 m <sup>2</sup>	Carrelage	-	-
<b>WC</b>	-	-	Carrelage	-	-
<b>Balcon</b>	-	4 m <sup>2</sup>	Carrelage	Sud-ouest	-

\* Ces valeurs sont données à titre indicatif

**DIAGNOSTICS**

<b>DPE</b>	kWhEP/m <sup>2</sup> /an	<b>GES</b>	kg éqCO <sub>2</sub> /m <sup>2</sup> /an
> 450	<b>G</b>	451	> 80
			<b>G</b> 81

## PHOTOS

