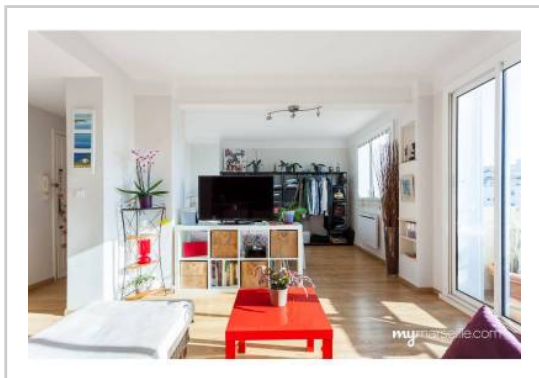


REF : 85342

Appartement - Vente : 66 m² • 4 pièces
 Marseille • 8ème arrdt • Saint-Giniez

199 000 €
 3 015 € / m²



Type de bien : T4

traversant

Surface : 67 m² dont 66,98 m² Carrez

Etage : 4ème sur 4 sans ascenseur

Chambres : 2

Salle d'eau : 1

Etat du bien : Bon

Chauffage : Radiateurs électriques
 Chauffage individuel

Immeuble : De 1949 à 1997

Parking : Place simple

Extérieur : Balcon de 2 m²

Disponibilité : Immédiate

Taxe foncière : 1143 €

**** TYPE 3/4 - DERNIER ETAGE - SAINT GINIEZ ****

Nous vous proposons cet appartement de type 3/4 en DERNIER ETAGE intégralement RENOVE avec BALCON au CALME ABSOLU.

Vous apprécierez son ensoleillement permanent grâce à son exposition SUD et ses nombreuses ouvertures.

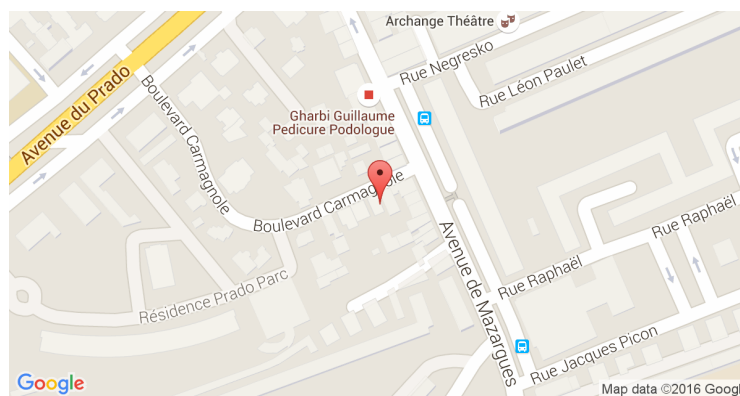
Il se trouve dans une résidence très bien entretenue et SECURISEE par portail.

Il est agencé comme suit:

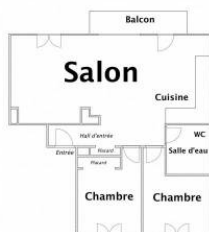
- Un hall d'entrée avec placard.
- Un séjour/salle à manger qui ouvre sur le balcon. Une cuisine américaine.
- Deux chambres
- Une salle d'eau avec douche à l'italienne et wc.

Vous pourrez stationner vos véhicules dans le PARKING de la résidence.

GÉOLOCALISATION PRÉCISE



PLANS



MES NOTES PERSONNELLES :

NOUS CONTACTER :



mymarseille.com
 serviceclient@mymarseille.com
 tél. 04.84.25.13.25
 fax. 04.84.25.14.54

RENSEIGNEMENTS COMPLÉMENTAIRES

Fenêtres

Double vitrage
 Phonique
 Thermique
 En PVC
 En aluminium

Chauffage

Radiateurs électriques
 Chauffage individuel

Rangement, Stockage

Cave

Immeuble

De 1949 à 1997

Etat

Façade : Bon
 Parties communes : Bon

Situation

Commerces à moins de 200m
 Transports à moins de 200m

CHARGES / TAXES / DÉPENSES

Charges & Taxes	Mensuelles	Annuelles
Charges de copropriété	95 €	1 138 €
Dépenses énergétiques	NC	NC
Taxe foncière	95 €	1 143 €
Taxe d'habitation	NC	NC
Assurances	NC	NC
Total des dépenses connues : <small>* Ces valeurs sont données à titre indicatif</small>	190 €	2 281 €

NC : Non communiqué

Coordonnées du syndic : Syndicat Copropriétaires Parc Saint Giniez
 88 Avenue de Mazargues 13008 MARSEILLE

DESCRIPTIF DÉTAILLÉ

	Niv.	Surf.*	Sol	Expo.	Sur
Hall d'entrée	-	6 m ²	Parquet	-	-
Salon	-	33 m ²	Parquet	Sud	Cour
Cuisine US	-	-	Parquet	Sud	Cour
SdEau	-	4 m ²	Parquet	-	-
Chambre 1	-	10 m ²	Parquet	Nord	Cour
Chambre 2	-	12 m ²	Parquet	Nord	Cour
Balcon	-	2 m ²	Béton	Sud	-

* Ces valeurs sont données à titre indicatif

DIAGNOSTICS

DPE	kWhEP/m ² /an	GES	kg éqCO ₂ /m ² /an
151 à 230	D	167	6 à 10 B 8

PHOTOS

