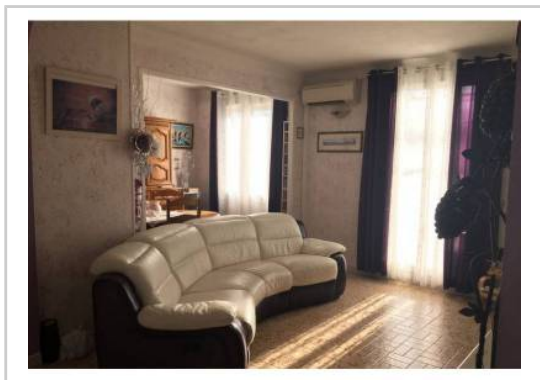


REF : 85902

Appartement - Vente : 65 m² • 4 pièces
Marseille • 13ème arrdt • Saint-Jérôme

150 000 €
2 308 € / m²



Type de bien : T4

traversant, climatisation

Surface : 65 m²

Etage : 2ème sur 2 sans ascenseur

Chambres : 2

Salle d'eau : 1

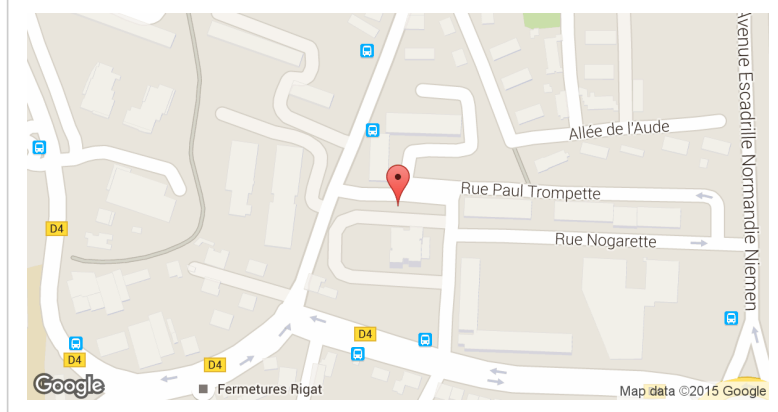
Etat du bien : Bon

Parking : Box simple

Extérieur : Jardin, Loggia

vend à proximité du Merlan Village et de l'Université de St Jérôme 13013 Marseille, dans une résidence fermée, calme et entretenue, appartement de type 4 ensoleillé, traversant au 2ème et dernier étage d'un petit bâtiment à l'intérieur de la copropriété au calme et entretenu, avec en plus d'un box garage fermé un grand parking collectif. Un grand jardin privatif clôturé (murs et brises vues), entretenu, arboré avec barbecue et pergola, attenant au garage. L'appartement en très bon état d'entretien et ensoleillé (voir photos) se compose d'un grand séjour, d'un salon (ou 3ème chambre) une cuisine indépendante équipée (avec gaz de ville plaque de cuisson et chauffe-eau pour eau chaude), deux chambres, une salle d'eau, WC séparé, une grande cave (presque 30 m² !). Pvc double vitrage dans tout l'appartement, volets roulants électriques, toute l'installation électrique et gaz aux normes, climatisation réversible (froid l'été et chauffage l'hiver) de marque (...)

GÉOLOCALISATION PRÉCISE



MES NOTES PERSONNELLES :

NOUS CONTACTER :



mymarseille.com
serviceclient@mymarseille.com
tél. 04.84.25.13.25
fax. 04.84.25.14.54

RENSEIGNEMENTS COMPLÉMENTAIRES

Chauffage

DESCRIPTIF DÉTAILLÉ

	Niv.	Surf.*	Sol	Expo.	Sur
Loggia	-	-	-	-	-
Jardin	-	-	-	-	-

* Ces valeurs sont données à titre indicatif

DIAGNOSTICS

DPE	kWhEP/m ² /an		GES	kg éqCO ₂ /m ² /an	
> 450	G	451	> 80	G	81

PHOTOS

