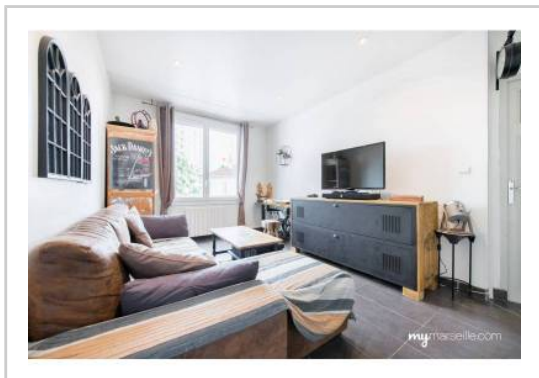


REF : 89717

Appartement - Vente : 65 m² • 4 pièces
 Marseille • 5ème arrdt • Le Camas

163 000 €
 2 508 € / m²



Type de bien : T4

traversant

Surface : 65 m² dont 65 m² Carrez

Etage : 2ème sur 4 sans ascenseur

Chambres : 3

Salle de bain : 1

Etat du bien : Correct

Chauffage : Radiateurs électriques
 Chauffage individuel

Immeuble : De 1949 à 1997

Extérieur : Balcon de 1 m², Balcon de 1 m²,
 Balcon de 1,4 m², Balcon de 3 m²

Disponibilité : Immédiate

Taxe foncière : 870 €

CAMAS - T4 - LUMINEUX - TRIPLE EXPOSITION

Dans le quartier du Camas, proche de tous commerces, de la Timone et des accès autoroutiers, cet appartement de type 4 (rare dans le secteur) au deuxième étage sans ascenseur, dans un immeuble semi-récent en bon état est très lumineux.

Il dispose de 3 chambres avec un balcon chacune, et de portes fenêtres en double vitrage PVC, offrant des orientations sud et est, rendant ces pièces très lumineuses.

De plus cet appartement de 65m² est doté d'une grande cuisine équipée avec balcon et d'une belle pièce de séjour centrale, il peut facilement être transformé en T3 en ouvrant la chambre et offrir une plus grande pièce à vivre.

L'appartement dispose de grands rangements fermés aménageable en dressing, d'un hall d'entrée, de WC séparés (suspendus) et d'une salle de bain avec baignoire (à rafraichir à votre goût).

Un grand garage fermé en location (90€/mois) au pied de l'immeuble peut s'ajouter à ce bien.

GÉOLOCALISATION PRÉCISE



PLANS



MES NOTES PERSONNELLES :

NOUS CONTACTER :



mymarseille.com
 serviceclient@mymarseille.com
 tél. 04.84.25.13.25
 fax. 04.84.25.14.54

RENSEIGNEMENTS COMPLÉMENTAIRES

Fenêtres

Double vitrage
 En PVC

Chauffage

Radiateurs électriques
 Chauffage individuel

Sécurité appartement

Porte blindée

Immeuble

De 1949 à 1997

Etat

Façade : Moyen

Situation

Commerces à moins de 200m
 Transports à moins de 200m

Sécurité copropriété

Interphone

CHARGES / TAXES / DÉPENSES

Charges & Taxes	Mensuelles	Annuelles
Charges de copropriété	87 €	1 040 €
Dépenses énergétiques	NC	NC
Taxe foncière	73 €	870 €
Taxe d'habitation	NC	NC
Assurances	NC	NC
Total des dépenses connues : * Ces valeurs sont données à titre indicatif	159 €	1 910 €

NC : Non communiqué

DESCRIPTIF DÉTAILLÉ

	Niv.	Surf.*	Sol	Expo.	Sur
Hall d'entrée	-	3 m ²	Carrelage	-	-
Salon	-	15 m ²	Carrelage	Est	Rue
Chambre 1	-	9 m ²	Stratifié	Est	Rue
Dressing	-	1 m ²	Carrelage	-	-
Cuisine	-	8 m ²	Carrelage	Nord	Rue
Chambre 2	-	11 m ²	Stratifié	Sud	Rue
Chambre 3	-	10 m ²	Stratifié	Sud-est	Rue

Balcon 1	-	1 m ²	Carrelage	Sud	-
Balcon 2	-	1 m ²	Carrelage	Sud-est	-
Balcon 3	-	1 m ²	Carrelage	Est	-
Balcon 4	-	3 m ²	Carrelage	Nord	-

* Ces valeurs sont données à titre indicatif

DIAGNOSTICS

DPE	kWhEP/m ² /an		GES	kg éqCO ₂ /m ² /an
> 450	G	451	> 80	G 81

PHOTOS

