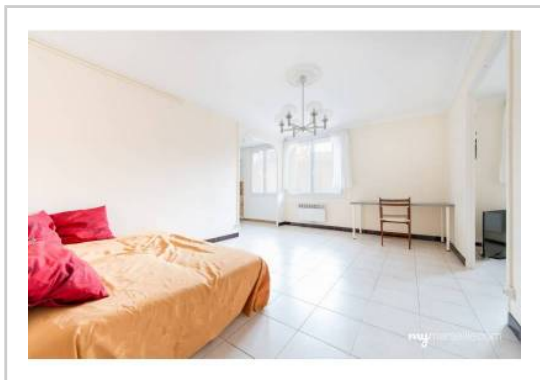


REF : 73913

**Appartement - Vente : 63 m<sup>2</sup> • 4 pièces**  
 4ème arrdt • La Blancarde

**142 000 €**  
 2 254 € / m<sup>2</sup>



**Type de bien :** T4

*traversant*

**Surface :** 65 m<sup>2</sup> dont 63 m<sup>2</sup> Carrez

**Etage :** 1er sur 4 sans ascenseur

**Chambres :** 3

**Salle d'eau :** 1

**Etat du bien :** Bon

**Chauffage :** Chauffage individuel

**Immeuble :** De 1949 à 1997

**Disponibilité :** Immédiate

**Taxe foncière :** 750 €

**LA BLANCARDE - T3/4 LUMINEUX  
 PROCHE GARE DE LA BLANCARDE**

*Il est composé d'un grand séjour avec dressing et une pièce pouvant faire office de chambre, une cuisine spacieuse ouverte, deux grandes chambres et une belle salle de bain fonctionnelle avec wc séparé.*

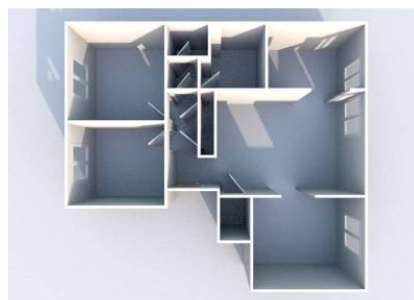
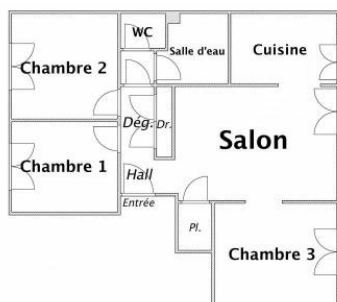
*L'appartement est traversant et très ensoleillé.  
 Aucun travaux à prévoir.*

*Proche de la gare de la Blancarde avec métro, bus et tram 1 et 2 ainsi que les petits commerces.  
 A visiter sans plus tarder !*

**GÉOLOCALISATION PRÉCISE**



**PLANS**



**MES NOTES PERSONNELLES :**

Empty text area for personal notes.

**NOUS CONTACTER :**



**mymarseille.com**  
 serviceclient@mymarseille.com  
 tél. 04.84.25.13.25  
 fax. 04.84.25.14.54

**RENSEIGNEMENTS COMPLÉMENTAIRES**

<b>Fenêtres</b> Double vitrage En PVC	<b>Immeuble</b> De 1949 à 1997 Construction en béton
<b>Chauffage</b> Chauffage individuel	<b>Etat</b> Façade : Bon Toiture : Bon Parties communes : Bon
<b>Rangement, Stockage</b> Cave	<b>Situation</b> Commerces à moins de 200m Transports à moins de 200m
<b>Sécurité appartement</b> Porte blindée	<b>Sécurité copropriété</b> Interphone

**CHARGES / TAXES / DÉPENSES**

Charges & Taxes	Mensuelles	Annuelles
Charges de copropriété	71 €	850 €
Dépenses énergétiques	NC	NC
Taxe foncière	63 €	750 €
Taxe d'habitation	NC	NC
Assurances	NC	NC
<b>Total des dépenses connues :</b> <small>* Ces valeurs sont données à titre indicatif</small>	133 €	1 600 €

NC : Non communiqué

**DESSCRIPTIF DÉTAILLÉ**

	Niv.	Surf.*	Sol	Expo.	Sur
Hall d'entrée	-	2 m <sup>2</sup>	Carrelage	-	-
Salon	-	16 m <sup>2</sup>	Carrelage	Sud-est	Rue
Cuisine US	-	7 m <sup>2</sup>	Carrelage	Sud-est	Rue
Chambre 1	-	9 m <sup>2</sup>	Carrelage	-	-
Chambre 2	-	10 m <sup>2</sup>	Carrelage	-	-
Chambre 3	-	10 m <sup>2</sup>	Carrelage	Sud-est	Rue
SdEau	-	3 m <sup>2</sup>	Carrelage	-	-
WC	-	-	Carrelage	-	-
Dégagement	-	2 m <sup>2</sup>	Carrelage	-	-
Dressing	-	1 m <sup>2</sup>	Carrelage	-	-

\* Ces valeurs sont données à titre indicatif

**DIAGNOSTICS**

<b>DPE</b>	kWhEP/m <sup>2</sup> /an	<b>GES</b>	kg éqCO <sub>2</sub> /m <sup>2</sup> /an
≤ à 50	<b>A</b>	≤ 5	<b>A</b>

**PHOTOS**

