

REF : 86401

**Appartement - Vente : 64 m<sup>2</sup> • 4 pièces**  
 Marseille • 15ème arrdt • Notre-Dame-Limite

**76 000 €**  
 1 188 € / m<sup>2</sup>



**Type de bien :** T4

*traversant, vue sur mer*

**Surface :** 68 m<sup>2</sup> dont 64 m<sup>2</sup> Carrez

**Etage :** 8ème sur 10 avec ascenseur

**Chambres :** 3

**Salle de bain :** 1

**Etat du bien :** Rénové

**Chauffage :** Chaudière à gaz  
 Chauffage collectif

**Immeuble :** De 1949 à 1997

**Extérieur :** Loggia de 4 m<sup>2</sup>, Cave de 4 m<sup>2</sup>

**Disponibilité :** Immédiate

**Taxe foncière :** 900 €

\*\*\*APPARTEMENT T4 RENOVE VUE MER \*\*\*

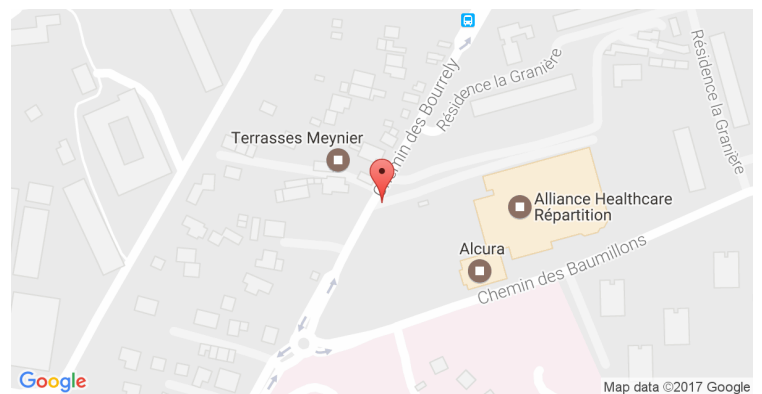
*Idéal investisseur cet appartement traversant en parfait état d'une superficie de 68m<sup>2</sup> à proximité des axes autoroutiers, écoles, commerces.*

*- L'appartement est composé d'une entrée avec placards, d'un salon-séjour, d'une cuisine équipée avec loggia, de deux chambres, d'une salle de bain, d'un WC ainsi que d'une cave.*

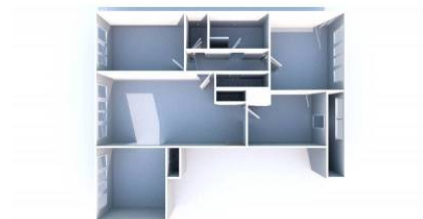
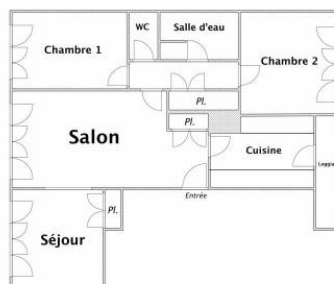
\*\*\*Très Bonne rentabilité à plus de 10%\*\*\*

A VOIR !!

**GÉOLOCALISATION PRÉCISE**



**PLANS**



MES NOTES PERSONNELLES :

Empty text area for personal notes.

NOUS CONTACTER :



**mymarseille.com**  
 serviceclient@mymarseille.com  
 tél. 04.84.25.13.25  
 fax. 04.84.25.14.54

**RENSEIGNEMENTS COMPLÉMENTAIRES**

**Fenêtres**

Double vitrage  
 Phonique  
 Thermique  
 En PVC

**Chauffage**

Chaudière à gaz  
 Chauffage collectif

**Rangement, Stockage**

Cave  
 Local vélo

**Sécurité appartement**

Porte blindée

**Immeuble**

De 1949 à 1997

**Etat**

Façade : Bon  
 Toiture : Bon  
 Parties communes : Correct

**Situation**

Commerces à moins de 200m  
 Transports à moins de 200m

**DESCRIPTIF DÉTAILLÉ**

	Niv.	Surf.*	Sol	Expo.	Sur
Salon	-	20 m <sup>2</sup>	Carrelage	-	Jardin
Cuisine	-	-	Carrelage	-	Mer
SdB	-	6 m <sup>2</sup>	Carrelage	-	-
WC	-	-	Carrelage	-	-
Chambre 1	-	12 m <sup>2</sup>	Carrelage	-	Jardin
Chambre 2	-	12 m <sup>2</sup>	Carrelage	-	Mer
Cave	-	4 m <sup>2</sup>	Béton	-	-
Loggia	-	4 m <sup>2</sup>	Carrelage	-	-

\* Ces valeurs sont données à titre indicatif

**CHARGES / TAXES / DÉPENSES**

Charges & Taxes	Mensuelles	Annuelles
Charges de copropriété	170 €	2 040 €
Dépenses énergétiques	NC	NC
Taxe foncière	75 €	900 €
Taxe d'habitation	NC	NC
Assurances	NC	NC
<b>Total des dépenses connues :</b> * Ces valeurs sont données à titre indicatif	245 €	2 940 €

NC : Non communiqué

**DIAGNOSTICS**

<b>DPE</b>	kWhEP/m <sup>2</sup> /an	<b>GES</b>	kg éqCO <sub>2</sub> /m <sup>2</sup> /an
> 450	<b>G</b>	451	> 80 <b>G</b> 81

**PHOTOS**

