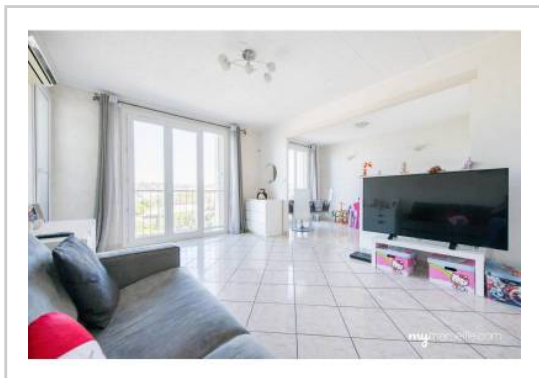


REF : 81946

Appartement - Vente : 64 m² • 4 pièces
 11ème arrdt • La Valbarelle

162 300 €
 2 535 € / m²



Type de bien : T4

traversant, climatisation

Surface : 68,46 m² dont 64,02 m² Carrez

Etage : 4ème sur 4 sans ascenseur

Chambres : 3

Salle d'eau : 1

Etat du bien : Bon

Chauffage : Chaudière à gaz
 Chauffage collectif

Immeuble : De 1949 à 1997

Parking : Place simple

Extérieur : Balcon de 2,94 m², Loggia de 4,44 m²

Disponibilité : Immédiate

Taxe foncière : 650 €

Beau T4 traversant de 68m2 quartier de La Valbarelle dans résidence fermée bien entretenue. Balcon, loggia et cave. Stationnement collectif.

Appartement très lumineux exposition Nord / Sud 4ème et dernier étage sans ascenseur. Très bien distribué avec trois chambres dont l'une peut-être intégrée au séjour comme c'est le cas actuellement.

A partir du hall d'entrée, l'espace à vivre se compose d'une cuisine ouverte ou séparée de 6,8m2 avec loggia/buanderie attenante, ainsi que d'un salon de près de 16m2 + 9,6m2 si on intègre la chambre. Le balcon avec vue collines est accessible depuis le salon et une chambre.

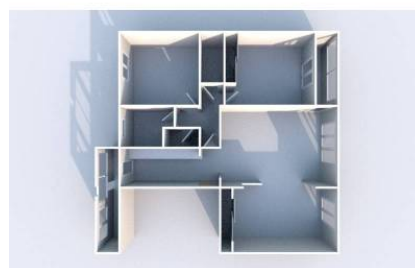
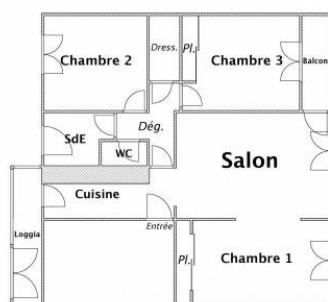
L'espace nuit comprend deux belles chambres de 10,26m2 et 9,14m2. Un dressing fonctionnel et deux placards intégrés complètent l'ensemble.

L'appartement bénéficie de belles prestations. Il est en très bon état. Cuisine aménagée, entièrement carrelé, double vitrage PVC, chauffage collectif. Sécurité portail et interphone. Bon état des (...)

GÉOLOCALISATION PRÉCISE



PLANS



MES NOTES PERSONNELLES :

Blank area for personal notes.

NOUS CONTACTER :



mymarseille.com
 serviceclient@mymarseille.com
 tél. 04.84.25.13.25
 fax. 04.84.25.14.54

RENSEIGNEMENTS COMPLÉMENTAIRES

Fenêtres Double vitrage En PVC	Immeuble De 1949 à 1997
Chauffage Chaudière à gaz Chauffage collectif	Etat Façade : Bon Toiture : Bon Parties communes : Bon
Rangement, Stockage Cave	Sécurité copropriété Portail Interphone

CHARGES / TAXES / DÉPENSES

Charges & Taxes	Mensuelles	Annuelles
Charges de copropriété	140 €	1 680 €
Dépenses énergétiques	NC	NC
Taxe foncière	54 €	650 €
Taxe d'habitation	NC	NC
Assurances	NC	NC
Total des dépenses connues : <small>* Ces valeurs sont données à titre indicatif</small>	194 €	2 330 €

NC : Non communiqué

DESSCRIPTIF DÉTAILLÉ

	Niv.	Surf.*	Sol	Expo.	Sur
Salon	-	15 m ²	Carrelage	Nord	Rue
Cuisine	-	6 m ²	Carrelage	Sud	Jardin
Chambre 1	-	9 m ²	Carrelage	Nord	Rue
Chambre 2	-	9 m ²	Carrelage	Sud	Jardin
Chambre 3	-	10 m ²	Carrelage	Nord	Rue
SdEau	-	2 m ²	Carrelage	-	-
WC	-	-	Carrelage	-	-
Dressing	-	1 m ²	Carrelage	-	-
Loggia	-	4 m ²	Carrelage	Sud	-
Balcon	-	2 m ²	Carrelage	Nord	-

* Ces valeurs sont données à titre indicatif

Informations complémentaires : Stationnement collectif libre. Résidence fermée.

DIAGNOSTICS

DPE kWhEP/m ² /an	GES kg éqCO ₂ /m ² /an
151 à 230 D 230	21 à 35 D 35

PHOTOS

