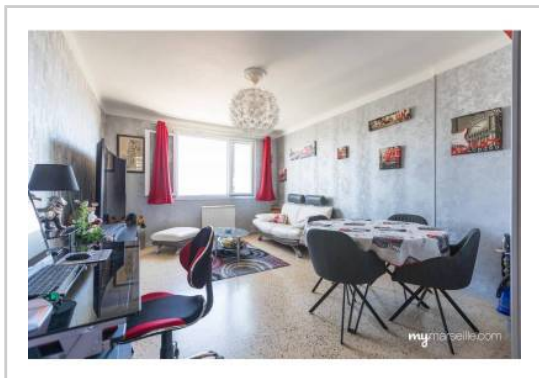


REF : 90620

**Appartement - Vente : 64 m<sup>2</sup> • 4 pièces**  
 Marseille • 4ème arrdt • La Blancarde

**145 000 €**  
 2 266 € / m<sup>2</sup>



**Type de bien :** T4

*traversant*

**Surface :** 64,2 m<sup>2</sup> dont 64,2 m<sup>2</sup> Carrez

**Etage :** 8ème sur 11 avec ascenseur

**Chambres :** 3

**Salle d'eau :** 1

**Etat du bien :** Rénové

**Chauffage :** Radiateurs électriques  
 Chauffage individuel

**Immeuble :** De 1949 à 1997

**Parking :** Place simple

**Disponibilité :** Immédiate

**Taxe foncière :** 1352 €

\*\*\* APPARTEMENT T4 \*\*\* RENOVE \*\*\* TRAVERSANT \*\*\*  
 CALME \*\*\*

Bel appartement de type T4 situé au 8ème étage avec ascenseur d'une résidence bien entretenue de la Blancarde. D'une surface totale de 64 m<sup>2</sup>, traversant et lumineux, il est agencé comme suit :

- Une hall d'entrée
- Un séjour lumineux de 18 m<sup>2</sup>
- Une cuisine séparée de 9 m<sup>2</sup>, équipée et rénoverée en totalité
- 3 chambres d'environ 12 m<sup>2</sup>, 11 m<sup>2</sup> et 8 m<sup>2</sup>
- Une belle salle d'eau refaite récemment avec douche à l'italienne
- Un WC indépendant
- Une cave en sous-sol

Stationnement libre dans la résidence, fermée et sécurisée.

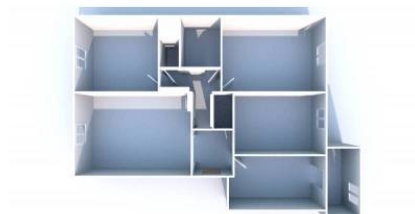
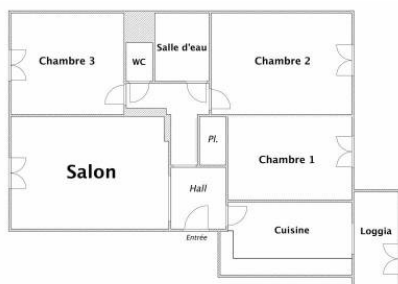
Le bien est proche de toutes commodités, tramway, écoles et commerces.

A voir sans tarder !!

**GÉOLOCALISATION PRÉCISE**



**PLANS**



MES NOTES PERSONNELLES :

Empty text area for personal notes.

NOUS CONTACTER :



**mymarseille.com**  
 serviceclient@mymarseille.com  
 tél. 04.84.25.13.25  
 fax. 04.84.25.14.54

**RENSEIGNEMENTS COMPLÉMENTAIRES**

**Fenêtres**

Double vitrage  
 Phonique  
 Thermique  
 En PVC

**Chauffage**

Radiateurs électriques  
 Chauffage individuel

**Rangement, Stockage**

Cave

**Sécurité appartement**

Porte blindée

**Immeuble**

De 1949 à 1997

**Etat**

Façade : Bon  
 Toiture : Bon  
 Parties communes : Bon

**Situation**

Commerces à moins de 200m  
 Transports à moins de 200m

**Sécurité copropriété**

Gardien  
 Portail  
 Digicode  
 Interphone

**CHARGES / TAXES / DÉPENSES**

| Charges & Taxes   | Mensuelles | Annuelles |
|---|------------|-----------|
| <b>Charges de copropriété</b>   | 133 €      | 1 596 €   |
| <b>Dépenses énergétiques</b>  | NC         | NC        |
| <b>Taxe foncière</b>  | 113 €      | 1 352 €   |
| <b>Taxe d'habitation</b>  | NC         | NC        |
| <b>Assurances</b>   | NC         | NC        |
| <b>Total des dépenses connues :</b><br>* Ces valeurs sont données à titre indicatif | 246 €      | 2 948 €   |

NC : Non communiqué

**DESCRIPTIF DÉTAILLÉ**

|                      | Niv. | Surf.*            | Sol       | Expo. | Sur  |
|----------------------|------|-------------------|-----------|-------|------|
| <b>Salon</b>         | -    | 17 m <sup>2</sup> | Carrelage | Sud   | Cour |
| <b>Cuisine</b>       | -    | 9 m <sup>2</sup>  | Carrelage | Nord  | Rue  |
| <b>Hall d'entrée</b> | -    | 2 m <sup>2</sup>  | Carrelage | -     | -    |
| <b>Dégagement</b>    | -    | 2 m <sup>2</sup>  | Carrelage | -     | -    |
| <b>Chambre 1</b>     | -    | 12 m <sup>2</sup> | Carrelage | Sud   | Cour |
| <b>Chambre 2</b>     | -    | 10 m <sup>2</sup> | Carrelage | Nord  | Rue  |
| <b>Chambre 3</b>     | -    | 7 m <sup>2</sup>  | Carrelage | Nord  | Rue  |
| <b>SdEau</b>         | -    | 2 m <sup>2</sup>  | Carrelage | -     | -    |
| <b>WC</b>            | -    | -                 | Carrelage | -     | -    |

\* Ces valeurs sont données à titre indicatif

**DIAGNOSTICS**

|            |                          |            |  |
|------------|--------------------------|------------|--|
| <b>DPE</b> | kWhEP/m <sup>2</sup> /an | <b>GES</b> | kg éqCO <sub>2</sub> /m <sup>2</sup> /an |
| 91 à 150   | <b>C</b>                 | 123        | 6 à 10                                   |
|            |                          |            | <b>B</b>                                 |
|            |                          |            | 8  |

## PHOTOS

