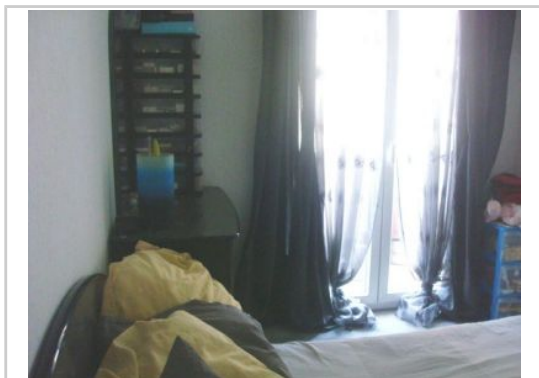


REF : 8771

**Appartement - Vente : 63 m<sup>2</sup> • 4 pièces**  
10ème arrdt • La Capelette

**132 000 €**  
2 094 € / m<sup>2</sup>



**Type de bien : T4**

*traversant, climatisation*

**Surface :** 68 m<sup>2</sup> dont 63,05 m<sup>2</sup> Carrez

**Etage :** 2ème sur 5 sans ascenseur

**Chambres :** 3

**Salle de bain :** 1

**Salle d'eau :** 1

**Etat du bien :** Rénové

**Chauffage :** Chauffage individuel

**Immeuble :** De 1949 à 1997

**Extérieur :** Balcon de 2,5 m<sup>2</sup>, Loggia de 5,5 m<sup>2</sup>,  
Balcon de 8 m<sup>2</sup>

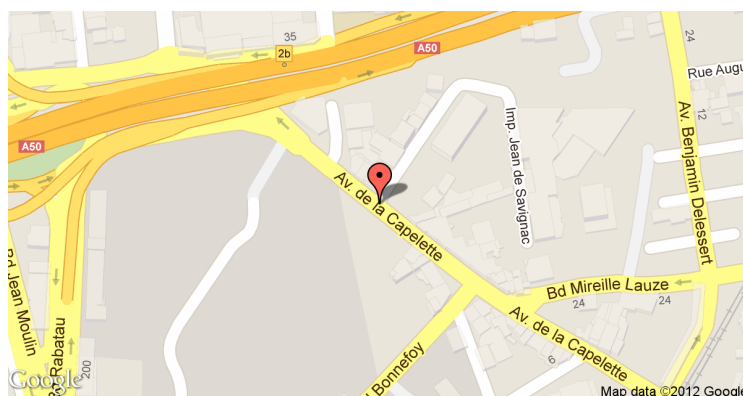
**Disponibilité :** Immédiate

**Taxe foncière :** 500 €

**Taxe habitation :** 450 €

*Appartement rénové coquet et fonctionnel très calme tout en étant en plein centre ville a proximité autoroute ,écoles,poste,et commences,( bus 72 et 18) métro Timone 15min a pied,et pour les amateurs de la glisse patinoire en face*

## GÉOLOCALISATION PRÉCISE



### MES NOTES PERSONNELLES :

---

---

---

---

---

---

### NOUS CONTACTER :



**mymarseille.com**  
serviceclient@mymarseille.com  
tél. 04.84.25.13.25  
fax. 04.84.25.14.54

**RENSEIGNEMENTS COMPLÉMENTAIRES**

**Fenêtres**

Double vitrage  
 Phonique  
 Thermique  
 En PVC

**Chauffage**

Chauffage individuel

**Rangement, Stockage**

Cave  
 Local vélo  
 Local poussette

**Sécurité appartement**

Porte blindée

**Immeuble**

De 1949 à 1997

**Etat**

Façade : Neuf  
 Toiture : Moyen

**Situation**

Commerces à moins de 200m  
 Transports à moins de 200m

**Sécurité copropriété**

Interphone

**CHARGES / TAXES / DÉPENSES**

Charges & Taxes	Mensuelles	Annuelles
<b>Charges de copropriété</b>	58 €	700 €
<b>Dépenses énergétiques</b>	NC	NC
<b>Taxe foncière</b>	42 €	500 €
<b>Taxe d'habitation</b>	38 €	450 €
<b>Assurances</b>	NC	NC
<b>Total des dépenses connues :</b> <small>* Ces valeurs sont données à titre indicatif</small>	138 €	1 650 €

NC : Non communiqué

**DESCRIPTIF DÉTAILLÉ**

	Niv.	Surf.*	Sol	Expo.	Sur
<b>Salon</b>	-	22 m <sup>2</sup>	Carrelage	Nord-ouest	IMPASSE
<b>Cuisine</b>	-	8 m <sup>2</sup>	Carrelage	Sud-est	Cour
<b>Chambre 1</b>	-	8 m <sup>2</sup>	Carrelage	Sud-est	Cour
<b>Chambre 2</b>	-	6 m <sup>2</sup>	Carrelage	-	VASISTASSE SUR
<b>Chambre 3</b>	-	9 m <sup>2</sup>	Moquette	Nord-ouest	IMPASSE
<b>SdB / douche</b>	-	4 m <sup>2</sup>	Carrelage	Sud-ouest	LOGGIA
<b>SdEau</b>	-	1 m <sup>2</sup>	Carrelage	-	-

<b>Loggia</b>	-	5 m <sup>2</sup>	Béton	Sud-ouest	-
<b>Balcon 1</b>	-	2 m <sup>2</sup>	Béton	Sud-ouest	-
<b>Balcon 2</b>	-	8 m <sup>2</sup>	Béton	Nord-est	-

\* Ces valeurs sont données à titre indicatif

**Informations complémentaires :** Appartement rénové coquet et fonctionnel très calme et agréable étant en plein centre ville à proximité autoroute, écoles, poste, et commerces, (bus 72 et 11 Timone 15min à pied, et pour les amateurs de la glisse patinoire en face).

**DIAGNOSTICS**

DPE	kWhEP/m <sup>2</sup> /an	GES	kg éqCO <sub>2</sub> /m <sup>2</sup> /an
91 à 150	<b>C</b>	138.3	21 à 35
			<b>D</b>
			26.87

## PHOTOS

