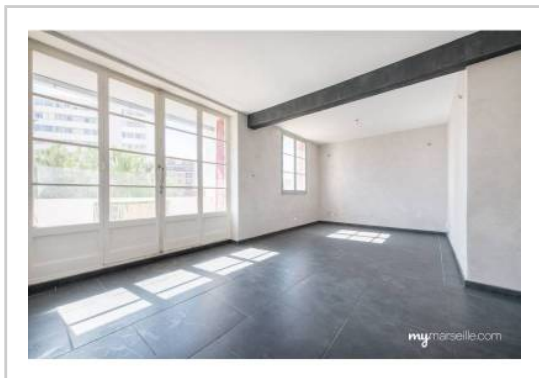


REF : 88248

Appartement - Vente : 63 m² • 4 pièces
 Marseille • 14ème arrdt • Bon-Secours

79 000 €
 1 254 € / m²



Type de bien : T4

traversant

Surface : 68 m² dont 63,36 m² Carrez

Etage : 2ème sur 10 avec ascenseur

Chambres : 2

Salle d'eau : 1

Etat du bien : Bon

Chauffage : Radiateurs électriques
 Chauffage individuel

Immeuble : De 1949 à 1997

Parking : Place simple

Extérieur : Loggia de 2,3 m², Balcon de 2,4 m²

Disponibilité : Immédiate

Taxe foncière : 767 €

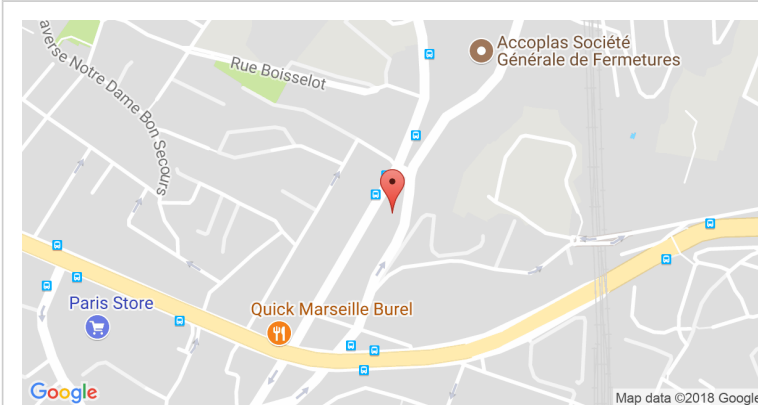
A VENDRE APPARTEMENT T4 MARSEILLE 13014
RÉSIDENCE FERMÉE

Situé dans une résidence fermée et sécurisée à deux pas des commodités, appartement T4 en bon état d'une superficie de 68m².

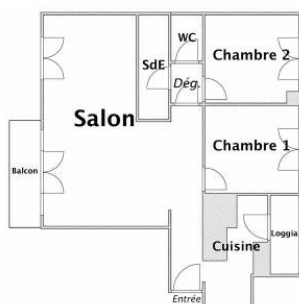
Equipé d'une porte blindée, il est composé d'un hall d'entrée, d'un salon-salle à manger plein sud avec balcon, d'une cuisine américaine avec loggia, de deux chambres, d'une salle d'eau, d'un WC et d'une cave.

Les façades et l'ascenseur ont été rénovés et aucuns travaux n'est à prévoir !

GÉOLOCALISATION PRÉCISE



PLANS



MES NOTES PERSONNELLES :

NOUS CONTACTER :



mymarseille.com
 serviceclient@mymarseille.com
 tél. 04.84.25.13.25
 fax. 04.84.25.14.54

RENSEIGNEMENTS COMPLÉMENTAIRES

<p>Fenêtres Simple</p> <p>Chauffage Radiateurs électriques Chauffage individuel</p> <p>Sécurité appartement Porte blindée</p>	<p>Immeuble De 1949 à 1997 Construction en parpaing</p> <p>Etat Façade : Bon Toiture : Bon Parties communes : Bon</p> <p>Situation Commerces à moins de 200m Transports à moins de 200m</p> <p>Sécurité copropriété Portail Interphone</p>
--	--

CHARGES / TAXES / DÉPENSES

Charges & Taxes	Mensuelles	Annuelles
Charges de copropriété	90 €	1 080 €
Dépenses énergétiques	NC	NC
Taxe foncière	64 €	767 €
Taxe d'habitation	NC	NC
Assurances	NC	NC
Total des dépenses connues : <small>* Ces valeurs sont données à titre indicatif</small>	154 €	1 847 €

NC : Non communiqué

Coordonnées du syndic : CABINET FERGAN
 72 Rue Saint Jacques 13006 MARSEILLE

DESCRIPTIF DÉTAILLÉ

	Niv.	Surf.*	Sol	Expo.	Sur
Salon	-	27 m ²	Carrelage	Sud	Jardin
Cuisine US	-	11 m ²	Carrelage	Nord	Cour
Chambre 1	-	8 m ²	Carrelage	Nord	Cour
Chambre 2	-	10 m ²	Carrelage	Nord	Cour
SdEau	-	2 m ²	Carrelage	Ouest	Dgmt
Dégagement	-	1 m ²	Carrelage	-	-
WC	-	-	Carrelage	-	-
Loggia	-	2 m ²	Carrelage	Nord	-
Balcon	-	2 m ²	Carrelage	Sud	-

* Ces valeurs sont données à titre indicatif

DIAGNOSTICS

DPE kWhEP/m ² /an	GES kg éqCO ₂ /m ² /an
231 à 330 E 241	11 à 20 C 12

PHOTOS

