

REF : 82486

Appartement - Vente : 60 m² • 4 pièces
 Marseille • 10ème arrdt • Saint-Tronc

99 000 €
 1 650 € / m²



Type de bien : T4

traversant

Surface : 60 m² dont 60 m² Carrez

Etage : 4ème sur 5 sans ascenseur

Chambres : 3

Salle de bain : 1

Etat du bien : Bon

Chauffage : Chaudière à gaz
 Chauffage individuel

Immeuble : De 1949 à 1997

Extérieur : Loggia de 1,9 m², Balcon de 3,8 m²

Disponibilité : Immédiate

Taxe foncière : 774 €

*** T4 62m2 SAINT TRONC 13010 MARSEILLE ***
 CALME / LUMINEUX / VUE DEGAGEE

Situé dans une résidence CALME et ARBOREE, ce T4 s'agence comme suit :

- Une cuisine ouverte donnant sur le séjour, le tout donnant sur un balcon exposé SUD OUEST avec une vue dégagée sur les collines.
- 3 chambres
- Une salle de bain
- Une loggia

En étage élevé et traversant, l'appartement est très LUMINEUX. Doté d'un grand potentiel, il est aisément transformable en T3.

L'appartement dispose également d'une cave.

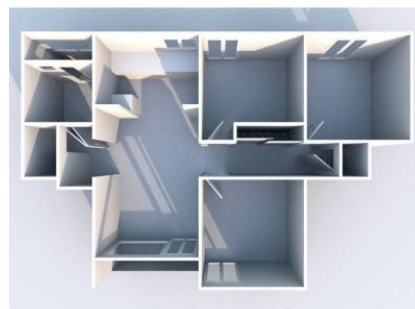
Le stationnement se fait librement dans la résidence.

Proche de toutes les commodités (transports, L2, supermarché, etc.), il vous sera facile de vous rendre vers toutes les destinations.

GÉOLOCALISATION PRÉCISE



PLANS



MES NOTES PERSONNELLES :

Empty text area for personal notes.

NOUS CONTACTER :



mymarseille.com
 serviceclient@mymarseille.com
 tél. 04.84.25.13.25
 fax. 04.84.25.14.54

RENSEIGNEMENTS COMPLÉMENTAIRES

Fenêtres

Double vitrage
 Phonique
 Thermique
 En PVC

Chauffage

Chaudière à gaz
 Chauffage individuel

Rangement, Stockage

Cave

Immeuble

De 1949 à 1997

Etat

Façade : Bon
 Toiture : Bon
 Parties communes : Bon

Situation

Commerces à moins de 200m
 Transports à moins de 200m

Sécurité copropriété

Interphone

CHARGES / TAXES / DÉPENSES

Charges & Taxes	Mensuelles	Annuelles
Charges de copropriété	140 €	1 680 €
Dépenses énergétiques	NC	NC
Taxe foncière	65 €	774 €
Taxe d'habitation	NC	NC
Assurances	NC	NC
Total des dépenses connues : * Ces valeurs sont données à titre indicatif	205 €	2 454 €

NC : Non communiqué

Coordonnées du syndic : NEXITY LES DOCKS LIBRES
 5 rue René Cassin 13003 MARSEILLE

DESCRIPTIF DÉTAILLÉ

	Niv.	Surf.*	Sol	Expo.	Sur
Salon	-	21 m ²	Carrelage	Sud-ouest	Cour
Chambre 1	-	8 m ²	Carrelage	Nord-est	Cour
Chambre 2	-	9 m ²	Carrelage	Nord-est	Cour
Chambre 3	-	10 m ²	Carrelage	Sud-ouest	Cour
SdB	-	3 m ²	Carrelage	-	-
WC	-	-	Carrelage	-	-
Loggia	-	1 m ²	Carrelage	Nord-est	-
Balcon	-	3 m ²	Carrelage	Sud-ouest	-

* Ces valeurs sont données à titre indicatif

Informations complémentaires : La cuisine est ouverte sur le séjour

DIAGNOSTICS

DPE	kWhEP/m ² /an		GES	kg éqCO ₂ /m ² /an
91 à 150	C	125	21 à 35	D 29

PHOTOS

