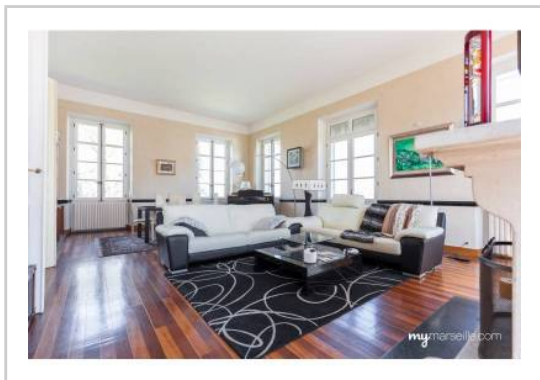


REF : 74916

Appartement - Vente : 147 m² • 4 pièces
 Marseille • 11ème arrdt • La Pomme

315 000 €
 2 143 € / m²



Type de bien : T4

traversant, climatisation

Surface : 147 m²

Etage : 1er sur 2 sans ascenseur

Chambres : 3

Salle de bain : 1

Salle d'eau : 1

Etat du bien : Bon

Chauffage : Radiateurs électriques
 Chauffage individuel

Immeuble : Avant 1900

Parking : Place simple

Extérieur : Terrasse de 30 m², Jardin de 700 m²

Disponibilité : Immédiate

Taxe foncière : 1651 €

Exceptionnel ! Appartement de 147 m² dans une maison de maître dans le 11ème arrondissement !

Faites un rêve ! Au 1er étage de la bâtisse vous occupez cette vaste surface en triple exposition baignée de lumière et son jardin attenant de 700 m².

Poussez l'imposante porte d'époque de cette grande maison de caractère où chaque pièce garde le cachet de l'ancien : beaux volumes, plafonds hauts, cheminée et parquet massif, avec le confort d'aujourd'hui, double vitrage, climatisation...

Dans une ambiance « côté sud », vous serez séduits par le style et la beauté des matériaux.

Vous trouverez trois chambres dont une suite parentale avec salle d'eau et dressing, une salle de bain, et une cuisine séparée. Puis vous découvrirez l'immense salon, qui s'ouvre sur une magnifique terrasse de 30 m², propice à la lecture ou aux petits dîners entre amis.

Parking 3 places devant la maison.

GÉOLOCALISATION PRÉCISE



PLANS



MES NOTES PERSONNELLES :

Empty text area for personal notes.

NOUS CONTACTER :



mymarseille.com
 serviceclient@mymarseille.com
 tél. 04.84.25.13.25
 fax. 04.84.25.14.54

RENSEIGNEMENTS COMPLÉMENTAIRES

<p>Fenêtres Double vitrage En PVC</p> <p>Chauffage Radiateurs électriques Chauffage individuel</p>	<p>Immeuble Avant 1900</p> <p>Etat Façade : Bon</p> <p>Situation Commerces à moins de 200m Transports à moins de 200m</p> <p>Sécurité copropriété Portail</p>
--	--

CHARGES / TAXES / DÉPENSES

Charges & Taxes	Mensuelles	Annuelles
Charges de copropriété	40 €	480 €
Dépenses énergétiques	NC	NC
Taxe foncière	138 €	1 651 €
Taxe d'habitation	NC	NC
Assurances	NC	NC
Total des dépenses connues : <small>* Ces valeurs sont données à titre indicatif</small>	178 €	2 131 €

NC : Non communiqué

DESCRIPTIF DÉTAILLÉ

	Niv.	Surf.*	Sol	Expo.	Sur
Cuisine	-	11 m ²	Carrelage	Sud	Jardin
Hall d'entrée	-	17 m ²	Parquet	-	-
Chambre 1	-	11 m ²	Tomettes	Sud	Jardin
SdB / WC	-	11 m ²	Carrelage	Ouest	Jardin
Chambre 2	-	11 m ²	Tomettes	Sud	Jardin
Salon	-	50 m ²	Parquet	Sud-est	Jardin
Chambre 3	-	14 m ²	Parquet	Nord	Jardin
SdEau	-	7 m ²	Béton	Nord	Jardin
Dégagement	-	15 m ²	Parquet	-	-
Terrasse	-	30 m ²	Parquet	Sud-est	-
Jardin	-	700 m ²	-	Sud-ouest	-

* Ces valeurs sont données à titre indicatif

DIAGNOSTICS

DPE kWhEP/m ² /an		GES kg éqCO ₂ /m ² /an
151 à 230	D 230	21 à 35 D 35

PHOTOS

