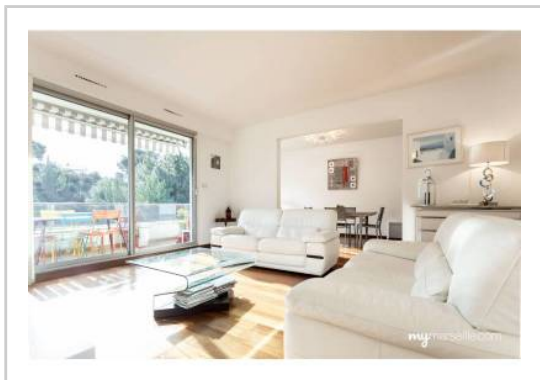


REF : 63573

Appartement - Vente : 143 m² • 4 pièces
 8ème arrdt • Périer

649 000 €
 4 538 € / m²



Type de bien : T4

traversant, climatisation

Surface : 143 m² dont 143 m² Carrez

Etage : 4ème sur 4 avec ascenseur

Chambres : 3

Salles de bain : 2

Etat du bien : Rénové

Chauffage : Chaudière à gaz
 Chauffage collectif

Immeuble : De 1949 à 1997

Extérieur : Terrasse de 14 m², Piscine

Disponibilité : Immédiate

Taxe foncière : 3000 €

CADENELLE

Magnifique appartement d'architecte en DERNIER ETAGE avec TERRASSE sans VIS-A-VIS.

Il se trouve dans une résidence très prisée du secteur avec piscine, tennis au milieu d'un parc de 5 hectares.

Il est agencé comme suit:

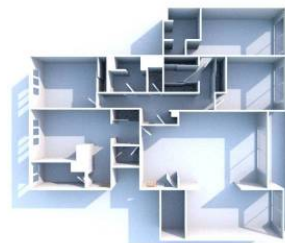
- Un séjour/salle à manger entièrement parqueté donnant sur terrasse.
- Une cuisine indépendante intégralement équipée avec arrière cuisine.
- Un grand dressing.
- Deux chambres avec placards
- Une salle d'eau avec douche à l'italienne
- Une suite parentale avec dressing et salle de bains

Parking libre dans la résidence

GÉOLOCALISATION PRÉCISE



PLANS



MES NOTES PERSONNELLES :

Empty text area for personal notes.

NOUS CONTACTER :



mymarseille.com
 serviceclient@mymarseille.com
 tél. 04.84.25.13.25
 fax. 04.84.25.14.54

RENSEIGNEMENTS COMPLÉMENTAIRES

Fenêtres Double vitrage En aluminium	Immeuble De 1949 à 1997
Chauffage Chaudière à gaz Chauffage collectif	Etat Façade : Bon Toiture : Bon Parties communes : Bon
Rangement, Stockage Cave	Sécurité copropriété Gardien Portail Interphone
Sécurité appartement Porte blindée	

CHARGES / TAXES / DÉPENSES

Charges & Taxes	Mensuelles	Annuelles
Charges de copropriété	617 €	7 400 €
Dépenses énergétiques	NC	NC
Taxe foncière	250 €	3 000 €
Taxe d'habitation	NC	NC
Assurances	NC	NC
Total des dépenses connues : <small>* Ces valeurs sont données à titre indicatif</small>	867 €	10 400 €

NC : Non communiqué

DESSCRIPTIF DÉTAILLÉ

	Niv.	Surf.*	Sol	Expo.	Sur
Salon	-	36 m ²	Parquet	Sud-ouest	Jardin
Salle à manger	-	16 m ²	Parquet	Sud-ouest	Jardin
Cuisine	-	14 m ²	Carrelage	Nord-est	Jardin
Buanderie	-	5 m ²	Carrelage	Nord-est	Jardin
Dégagement	-	6 m ²	Carrelage	-	-
Dressing	-	3 m ²	Carrelage	-	-
Chambre 1	-	11 m ²	Parquet	Nord-est	Jardin
SdEauArray	-	4 m ²	Carrelage	-	-
Chambre 2	-	13 m ²	Parquet	Sud-ouest	Jardin
Dressing	-	6 m ²	Parquet	-	-
SdB / WC	-	7 m ²	Carrelage	-	-
WC 1	-	-	Carrelage	-	-
WC 2	-	-	Carrelage	-	-
Chambre 3	-	12 m ²	Parquet	Sud-ouest	Jardin
Terrasse	-	14 m ²	Carrelage	Sud-ouest	-

* Ces valeurs sont données à titre indicatif

DIAGNOSTICS

DPE kWhEP/m ² /an	GES kg éqCO ₂ /m ² /an
≤ à 50 A	≤ 5 A

PHOTOS

