

REF : 83388

Appartement - Vente : 133 m² • 4 pièces
 8ème arrdt • Saint-Giniez

479 000 €
 3 602 € / m²



Type de bien : T4

traversant, climatisation, vue sur mer

Surface : 133 m²

Etage : 6ème sur 7 avec ascenseur

Chambres : 3

Salles d'eau : 2

Etat du bien : Bon

Chauffage : Chauffage collectif

Immeuble : De 1949 à 1997

Parking : Place simple

Extérieur : Terrasse de 9 m², Terrasse de 9 m²

Disponibilité : Immédiate

Taxe foncière : 2997 €

COEUR CARRE D'OR

Bel appartement de Type 4 en AVANT DERNIER ETAGE avec TERRASSES SANS VIS A VIS

Il est agencé comme suit :

- Un très beau salon (45m²) qui ouvre sur un première terrasse baignée de lumière.
- Une cuisine indépendante équipée avec loggia.
- Deux chambres qui ouvrent sur une seconde terrasse
- Une autre chambre donnant sur les jardins intérieurs de la résidence au calme absolu comprenant un grand dressing pouvant être aménagé en salle d'eau.
- Une grande salle d'eau avec rangements
- WC séparés.
- Une cave au sous-sol.

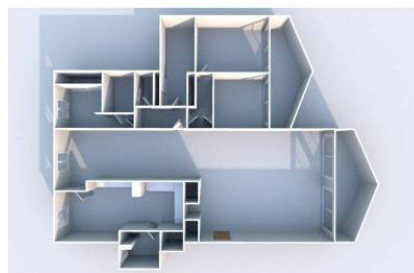
S'agissant des prestations, vous apprécierez :

- La cuisine équipée.
- Double vitrage et volets motorisés.
- Climatisation.
- Porte blindée.

GÉOLOCALISATION PRÉCISE



PLANS



MES NOTES PERSONNELLES :

NOUS CONTACTER :



mymarseille.com
 serviceclient@mymarseille.com
 tél. 04.84.25.13.25
 fax. 04.84.25.14.54

RENSEIGNEMENTS COMPLÉMENTAIRES

Fenêtres Double vitrage En aluminium	Immeuble De 1949 à 1997
Chauffage Chauffage collectif	Etat Façade : Bon Parties communes : Bon
Rangement, Stockage Cave	Situation Commerces à moins de 200m Transports à moins de 200m
Sécurité appartement Porte blindée	

CHARGES / TAXES / DÉPENSES

Charges & Taxes	Mensuelles	Annuelles
Charges de copropriété	NC	NC
Dépenses énergétiques	476 €	5 708 €
Taxe foncière	250 €	2 997 €
Taxe d'habitation	NC	NC
Assurances	NC	NC
Total des dépenses connues : <small>* Ces valeurs sont données à titre indicatif</small>	725 €	8 705 €

NC : Non communiqué

DESCRIPTIF DÉTAILLÉ

	Niv.	Surf.*	Sol	Expo.	Sur
Salon	-	44 m ²	Carrelage	Sud	Terrasse
Cuisine	-	14 m ²	Carrelage	Nord	Cour
Chambre 1	-	11 m ²	Carrelage	Sud	Terrasse
Chambre 2	-	13 m ²	Carrelage	Sud	Terrasse
Chambre 3	-	9 m ²	Parquet	Nord	Cour
SdEau	-	9 m ²	Carrelage	-	-
Dressing	-	3 m ²	-	-	-
Salle à manger	-	19 m ²	Carrelage	Nord	Cour
Loggia	-	3 m ²	-	-	-
Dégagement	-	6 m ²	Carrelage	-	-
Terrasse 1	-	9 m ²	Carrelage	Sud	-
Terrasse 2	-	9 m ²	Carrelage	Sud	-

* Ces valeurs sont données à titre indicatif

DIAGNOSTICS

DPE	kWhEP/m ² /an		GES	kg éqCO ₂ /m ² /an
151 à 230	D	209	36 à 55	E 49

PHOTOS

