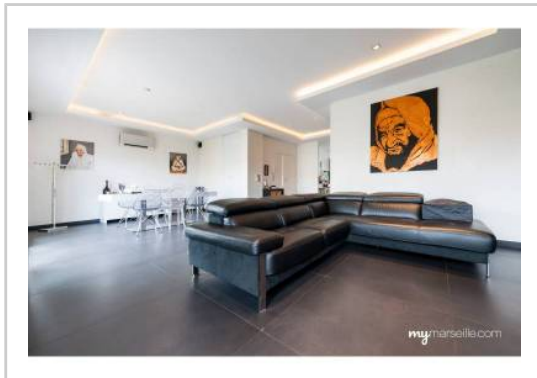


REF : 80542

Appartement - Vente : 129 m² • 4 pièces
 Marseille • 8ème arrdt • Périer

469 000 €
 3 636 € / m²



Type de bien : T4

traversant, climatisation

Surface : 130 m² dont 129,4 m² Carrez

Etage : 3ème sur 8 avec ascenseur

Chambres : 3

Salles d'eau : 2

Etat du bien : Rénové

Chauffage : Chauffage collectif

Immeuble : De 1949 à 1997

Extérieur : Balcon de 10 m², Terrasse de 13 m²

Disponibilité : Immédiate

Taxe foncière : 2664 €

PÉRIER - FARGES

Très bel appartement de type 4 intégralement RENOVE en ETAGE ELEVE.

Il se trouve dans un immeuble semi-récent qui borde la prestigieuse avenue du Prado avec une vue imprenable sur la Basilique du Sacré Coeur.

L'appartement est très LUMINEUX, toutes les pièces ouvrent sur un extérieur par de larges baies vitrées.

Il est agencé comme suit:

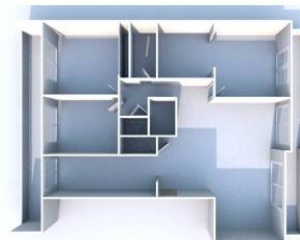
- Un très beau séjour qui ouvre sur un premier balcon avec vue dégagée.
- Une cuisine indépendante équipée qui ouvre sur un second extérieur au calme absolu.
- Le coin nuit comprend trois belles chambres (17, 16 et 12,5m²) dont une suite parentale avec salle d'eau. Une seconde salle d'eau et deux wc indépendants complètent ce coin nuit.

S'agissant des prestations, vous apprécierez:

GÉOLOCALISATION PRÉCISE



PLANS



MES NOTES PERSONNELLES :

Empty text area for personal notes.

NOUS CONTACTER :



mymarseille.com
 serviceclient@mymarseille.com
 tél. 04.84.25.13.25
 fax. 04.84.25.14.54

RENSEIGNEMENTS COMPLÉMENTAIRES

<p>Fenêtres Double vitrage</p> <p>Chauffage Chauffage collectif</p> <p>Rangement, Stockage Cave</p> <p>Sécurité appartement Porte blindée</p>	<p>Immeuble De 1949 à 1997 Construction en béton</p> <p>Etat Façade : Bon Toiture : Bon Parties communes : Correct</p> <p>Situation Commerces à moins de 200m Transports à moins de 200m</p> <p>Sécurité copropriété Gardien Interphone Vidéophone</p>
---	--

CHARGES / TAXES / DÉPENSES

Charges & Taxes	Mensuelles	Annuelles
Charges de copropriété	381 €	4 576 €
Dépenses énergétiques	NC	NC
Taxe foncière	222 €	2 664 €
Taxe d'habitation	NC	NC
Assurances	NC	NC
Total des dépenses connues : <small>* Ces valeurs sont données à titre indicatif</small>	603 €	7 240 €



NC : Non communiqué

DESCRIPTIF DÉTAILLÉ

	Niv.	Surf.*	Sol	Expo.	Sur
Hall d'entrée	-	10 m ²	Carrelage	-	-
Salon	-	36 m ²	Carrelage	Nord-est	Rue
Cuisine	-	12 m ²	Carrelage	Sud-ouest	Cour
Dégagement	-	9 m ²	Carrelage	-	-
Chambre 1	-	17 m ²	Carrelage	Nord-est	Rue
Chambre 2	-	12 m ²	Carrelage	Sud-ouest	Cour
Chambre 3	-	16 m ²	Carrelage	Sud-ouest	Cour
SdEau 1	-	2 m ²	Carrelage	-	-
SdEau 2	-	6 m ²	Carrelage	-	Chambre 1
WC 1	-	-	Carrelage	-	-
WC 2	-	-	Carrelage	-	-
Laverie	-	4 m ²	Carrelage	-	-
Balcon	-	10 m ²	Carrelage	Sud-ouest	-
Terrasse	-	13 m ²	Carrelage	Nord-est	-

* Ces valeurs sont données à titre indicatif

DIAGNOSTICS

DPE	kWhEP/m ² /an	GES	kg éqCO ₂ /m ² /an
> 450		451	> 80
			
			81

PHOTOS

