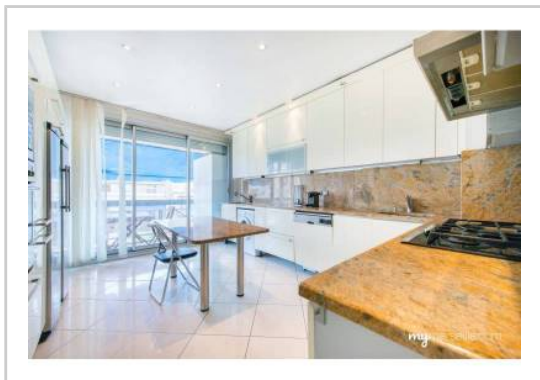


REF : 69648

**Appartement - Vente : 128 m<sup>2</sup> • 4 pièces**  
 8ème arrdt • Périer

**375 000 €**  
 2 930 € / m<sup>2</sup>



**Type de bien :** T4

*traversant*

**Surface :** 128 m<sup>2</sup> dont 128 m<sup>2</sup> Carrez

**Etage :** 5ème sur 8 avec ascenseur

**Chambres :** 3

**Salles d'eau :** 2

**Etat du bien :** Correct

**Chauffage :** Chauffage collectif

**Immeuble :** De 1949 à 1997

**Parking :** Box simple

**Extérieur :** Balcon de 14 m<sup>2</sup>, Balcon de 14 m<sup>2</sup>

**Disponibilité :** Immédiate

**Taxe foncière :** 3090 €

\*\*\* T4 CARRE D'OR AVEC EXTERIEURS \*\*\*

Venez découvrir ce charmant T4 de 128 m<sup>2</sup> avec 2 grands balcons dans une résidence idéalement située en plein carré d'or dans le 8ème arrondissement.

Au 5ème étage avec ascenseur et sans vis-à-vis il offre:

- Un grand séjour/ salle à manger
- Trois grandes chambres
- 2 salles d'eau et WC séparés
- Une grande cuisine entièrement équipée
- 2 dégagements avec beaucoup de rangements
- ++ Toutes les pièces de l'appartement donnent sur un balcon

Pour votre confort, possibilité d'acquérir un box en SUS dans l'immeuble

Vous serez séduit par sa vie de quartier et sa proximité de tous commerces et commodités, à visiter sans tarder !

**GÉOLOCALISATION PRÉCISE**



**PLANS**



MES NOTES PERSONNELLES :

\_\_\_\_\_

\_\_\_\_\_

\_\_\_\_\_

\_\_\_\_\_

NOUS CONTACTER :



**mymarseille.com**  
 serviceclient@mymarseille.com  
 tél. 04.84.25.13.25  
 fax. 04.84.25.14.54

**RENSEIGNEMENTS COMPLÉMENTAIRES**

**Fenêtres**

Double vitrage

**Chauffage**

Chauffage collectif

**Rangement, Stockage**

Cave

**Immeuble**

De 1949 à 1997

**Etat**

Façade : Neuf  
 Parties communes : Bon

**Situation**

Commerces à moins de 200m  
 Transports à moins de 200m

**Sécurité copropriété**

Gardien  
 Interphone  
 Visiophone

**CHARGES / TAXES / DÉPENSES**

Charges & Taxes	Mensuelles	Annuelles
Charges de copropriété	380 €	4 560 €
Dépenses énergétiques	NC	NC
Taxe foncière	258 €	3 090 €
Taxe d'habitation	NC	NC
Assurances	NC	NC
<b>Total des dépenses connues :</b> <small>* Ces valeurs sont données à titre indicatif</small>	638 €	7 650 €

NC : Non communiqué

**DESCRIPTIF DÉTAILLÉ**

	Niv.	Surf.*	Sol	Expo.	Sur
Salon/ Salle à manger	-	43 m <sup>2</sup>	Carrelage	Est	Balcon
Cuisine	-	15 m <sup>2</sup>	Carrelage	Ouest	Balcon
Chambre 1	-	16 m <sup>2</sup>	Carrelage	Est	Balcon
Dégagement avec placards	-	4 m <sup>2</sup>	Carrelage	-	-
SdEau 1	-	2 m <sup>2</sup>	Carrelage	-	-
WC 1	-	-	Carrelage	-	-
Chambre 2	-	16 m <sup>2</sup>	Carrelage	Ouest	Balcon
SdEau 2	-	4 m <sup>2</sup>	Carrelage	-	-
WC 2	-	-	Carrelage	-	-
Chambre 3	-	13 m <sup>2</sup>	Carrelage	Ouest	Balcon
Dégagement avec placards	-	8 m <sup>2</sup>	Carrelage	-	-
Balcon 1	-	14 m <sup>2</sup>	Carrelage	Sud-ouest	-
Balcon 2	-	14 m <sup>2</sup>	Carrelage	Nord-est	-

\* Ces valeurs sont données à titre indicatif

**DIAGNOSTICS**

<b>DPE</b>	kWhEP/m <sup>2</sup> /an		<b>GES</b>	kg éqCO <sub>2</sub> /m <sup>2</sup> /an
91 à 150	<b>C</b>	105	21 à 35	<b>D</b>
				31

## PHOTOS

