

REF : 64169

Appartement - Vente : 121 m² • 4 pièces
 4ème arrdt • La Blancarde

235 000 €
 1 942 € / m²



Type de bien : T4

climatisation

Surface : 131,96 m² dont 121,4 m² Carrez

Etage : 6ème sur 7 avec ascenseur

Chambres : 3

Salle de bain : 1

Etat du bien : A rafraîchir

Chauffage : Radiateurs électriques
 Chauffage individuel

Immeuble : De 1949 à 1997

Disponibilité : Immédiate

Taxe foncière : 1745 €

APPARTEMENT T5 - 130M2 - LUMINEUX - TRAVERSANT - PROCHE DE TOUTES COMMODITES ET TRANSPORTS

Nous vous proposons à la vente ce grand appartement de charme, traversant avec triple expositions, composé comme suit:

- une belle salle à manger et son salon attenant,
- une grande cuisine totalement équipée,
- trois grandes chambres de 18, 15 et 14 m², spacieuses lumineuses et confortables,
- une salle de bain avec douche et wc indépendant,
- un beau dressing,
- Un petit balcon complète ce bien.

L'appartement est vendu avec deux caves.

L'appartement dispose de belles prestations, avec sa cuisine toute équipée, sa climatisation réversible, et ses beaux volumes.

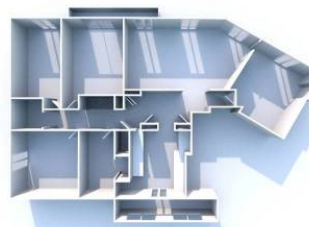
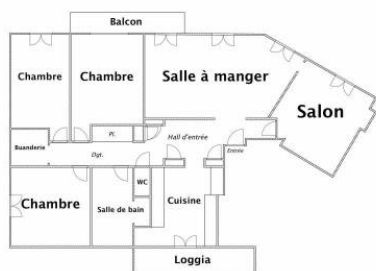
Vous serez seul sur le palier, dans un immeuble sécurisé.

Proches des transports (métro, tramway, bus et accès facile aux axes autoroutiers) et des commerces, sa situation offre une

GÉOLOCALISATION PRÉCISE



PLANS



MES NOTES PERSONNELLES :

Empty text area for personal notes.

NOUS CONTACTER :



mymarseille.com
 serviceclient@mymarseille.com
 tél. 04.84.25.13.25
 fax. 04.84.25.14.54

RENSEIGNEMENTS COMPLÉMENTAIRES

Fenêtres

Double vitrage
 Phonique
 Thermique
 En PVC

Chauffage

Radiateurs électriques
 Chauffage individuel

Rangement, Stockage

Cave

Sécurité appartement

Porte blindée

Immeuble

De 1949 à 1997

Etat

Façade : Bon
 Toiture : Bon
 Parties communes : Bon

Situation

Commerces à moins de 200m
 Transports à moins de 200m

Sécurité copropriété

Interphone

CHARGES / TAXES / DÉPENSES

Charges & Taxes	Mensuelles	Annuelles
Charges de copropriété	244 €	2 931 €
Dépenses énergétiques	NC	NC
Taxe foncière	145 €	1 745 €
Taxe d'habitation	NC	NC
Assurances	NC	NC
Total des dépenses connues : * Ces valeurs sont données à titre indicatif	390 €	4 676 €

NC : Non communiqué

DESCRIPTIF DÉTAILLÉ

	Niv.	Surf.*	Sol	Expo.	Sur
Salon	-	35 m ²	Parquet	Nord-est	Rue
Cuisine	-	10 m ²	Carrelage	Sud	Cour
Véranda	-	6 m ²	Carrelage	Sud	Cour
Chambre 1	-	17 m ²	Parquet	Ouest	Rue
Chambre 2	-	14 m ²	Parquet	Ouest	Rue
Chambre 3	-	15 m ²	Parquet	Nord	Rue
SdB / douche	-	7 m ²	Carrelage	-	-
WC	-	-	Carrelage	-	-
Hall d'entrée	-	8 m ²	Parquet	-	-
Dressing	-	4 m ²	-	-	-
Dégagement	-	9 m ²	Parquet	-	-

* Ces valeurs sont données à titre indicatif

DIAGNOSTICS

DPE	kWhEP/m ² /an	GES	kg éqCO ₂ /m ² /an
> 450	G	451	> 80
			G
			81

PHOTOS

