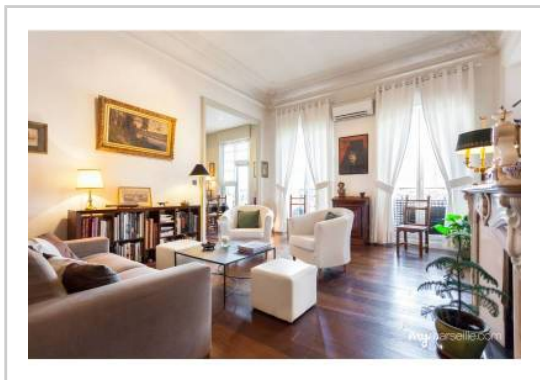


REF : 67260

Appartement - Vente : 118 m² • 4 pièces
 1er arrdt • Thiers

320 000 €
 2 714 € / m²



Type de bien : T4

climatisation

Surface : 120 m² dont 117,89 m² Carrez

Etage : 4ème sur 5 avec ascenseur

Chambres : 2

Salle d'eau : 1

Etat du bien : Rénové

Chauffage : Climatisation reversible
 Chauffage individuel

Immeuble : Avant 1900

Parking : Place simple

Disponibilité : Immédiate

Taxe foncière : 2000 €

**** IMMEUBLE HAUSSMANNIEN - RENOVE - ETAGE ELEVE
 - ASCENSEUR ****

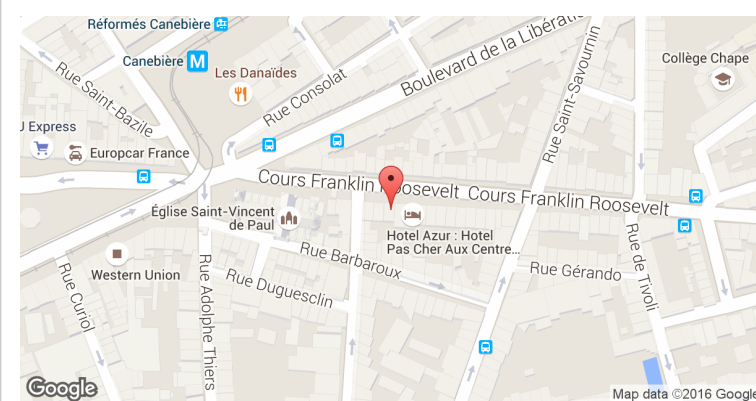
Très bel et spacieux appartement bourgeois de type 3/4, situé dans un magnifique immeuble haussmannien du XIXème siècle extrêmement bien entretenu, à proximité des commodités du secteur et du lycée Thiers.

Agencé sur 120 m², il offre :

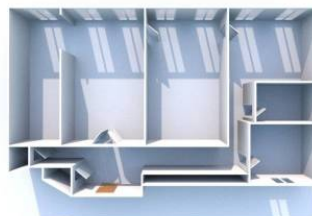
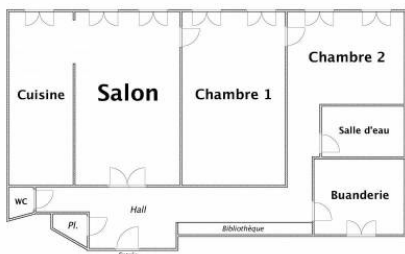
- Un grand hall d'entrée qui dessert l'ensemble des pièces principales
- Un salon avec cheminée
- Un séjour (ancienne chambre) avec cheminée aussi
- Une belle cuisine équipée avec un plan de travail en granite
- Une grande chambre
- Une salle d'eau avec douche à l'italienne
- Un WC séparé suspendu
- De nombreux rangements

L'appartement est en parfait état, il a été rénové avec beaucoup de goût et le cachet de l'ancien a été conservé. Vous y trouverez de hauts plafonds avec moulures, des cheminées ainsi qu'un joli

GÉOLOCALISATION PRÉCISE



PLANS



MES NOTES PERSONNELLES :

Blank area for personal notes with horizontal lines.

NOUS CONTACTER :



mymarseille.com
 serviceclient@mymarseille.com
 tél. 04.84.25.13.25
 fax. 04.84.25.14.54

RENSEIGNEMENTS COMPLÉMENTAIRES

Fenêtres

Double vitrage
 Phonique
 Thermique
 En PVC

Chauffage

Climatisation reversible
 Chauffage individuel

Rangement, Stockage

Cave

Sécurité appartement

Porte blindée

Immeuble

Avant 1900

Etat

Façade : Bon
 Toiture : Bon

Situation

Commerces à moins de 200m
 Transports à moins de 200m

Sécurité copropriété

Portail
 Interphone

CHARGES / TAXES / DÉPENSES

Charges & Taxes	Mensuelles	Annuelles
Charges de copropriété	150 €	1 800 €
Dépenses énergétiques	NC	NC
Taxe foncière	167 €	2 000 €
Taxe d'habitation	NC	NC
Assurances	NC	NC
Total des dépenses connues : <small>* Ces valeurs sont données à titre indicatif</small>	317 €	3 800 €

NC : Non communiqué

DESCRIPTIF DÉTAILLÉ

	Niv.	Surf.*	Sol	Expo.	Sur
Entrée + dégagement	-	22 m ²	Parquet	-	-
Placard 1	-	-	Parquet	-	-
Salon	-	25 m ²	Parquet	Nord-ouest	Rue
Placard 2	-	-	Parquet	-	-
Séjour	-	24 m ²	Parquet	Nord-ouest	Rue
Cuisine US	-	15 m ²	Carrelage	Nord-ouest	Rue
WC	-	-	Carrelage	-	-
SdEau	-	4 m ²	Carrelage	-	-
Chambre	-	14 m ²	Parquet	Nord-ouest	Rue
Bureau/ buanderie	-	8 m ²	Carrelage	Sud-est	Cour
Cave	-	12 m ²	Béton	-	-

* Ces valeurs sont données à titre indicatif

DIAGNOSTICS

DPE	kWhEP/m ² /an		GES	kg éqCO ₂ /m ² /an
91 à 150	C	115	≤ 5	A
				3

PHOTOS

