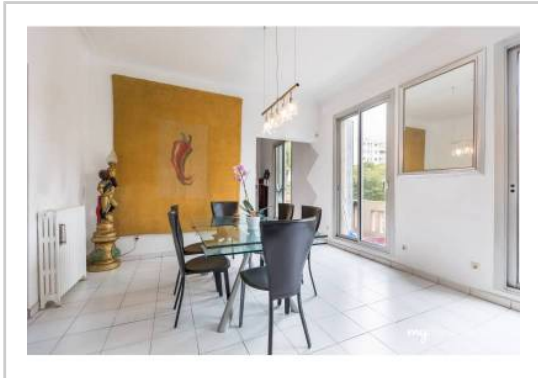


REF : 85918

Appartement - Vente : 116 m² • 4 pièces
 Marseille • 8ème arrdt • Saint-Giniez

379 000 €
 3 275 € / m²



Type de bien : T4

traversant

Surface : 115,73 m² dont 115,73 m² Carrez

Etage : 2ème sur 4 avec ascenseur

Chambres : 3

Salles d'eau : 2

Etat du bien : Correct

Chauffage : Chaudière au fuel
 Chauffage collectif

Immeuble : De 1900 à 1948

Extérieur : Balcon de 9,5 m²

Disponibilité : Immédiate

Taxe foncière : 1900 €

Magnifique T4 de 115 m2 dans un immeuble classé ART DÉCO au COEUR PRADO

DES MATÉRIAUX AUTHENTIQUES avec la présence de parquet chevrons et carreaux céramique, qui accentue le cachet de ce lieu rare et prisé.

Des nombreuses pièces LUMINEUSES et TRAVERSANTES qui mettent en exergue de très beaux volumes.

Egalement équipé du double vitrage dans toutes les pièces, plongez-vous au cœur du centre ville tout en bénéficiant du CALME ABSOLU.

UNE SITUATION EXCEPTIONNELLE pour ce bien, avec la proximité immédiate de toutes les commodités (commerces, métro, bus, écoles).

Si pour vous, vivre au CŒUR DE MARSEILLE, c'est VIVRE AU CŒUR DU PRADO, alors n'attendez plus, cet écran est fait pour vous.

GÉOLOCALISATION PRÉCISE



PLANS



MES NOTES PERSONNELLES :

NOUS CONTACTER :



mymarseille.com
 serviceclient@mymarseille.com
 tél. 04.84.25.13.25
 fax. 04.84.25.14.54

RENSEIGNEMENTS COMPLÉMENTAIRES

Fenêtres

Double vitrage
 Phonique
 Thermique
 En aluminium

Chauffage

Chaudière au fuel
 Chauffage collectif

Rangement, Stockage

Cave

Immeuble

De 1900 à 1948
 Construction en pierre

Etat

Façade : Bon
 Toiture : Bon
 Parties communes : Bon

Situation

Commerces à moins de 200m
 Transports à moins de 200m

Sécurité copropriété

Gardien
 Interphone

CHARGES / TAXES / DÉPENSES

Charges & Taxes	Mensuelles	Annuelles
Charges de copropriété	310 €	3 720 €
Dépenses énergétiques	NC	NC
Taxe foncière	158 €	1 900 €
Taxe d'habitation	NC	NC
Assurances	NC	NC
Total des dépenses connues : * Ces valeurs sont données à titre indicatif	468 €	5 620 €

NC : Non communiqué

Coordonnées du syndic : IMMOBILIERE TARIOT
 24 rue Neuve Sainte-Catherine 13007 MARSEILLE

DESSCRIPTIF DÉTAILLÉ

	Niv.	Surf.*	Sol	Expo.	Sur
Hall d'entrée	-	18 m ²	Carreaux céramique	-	-
Salon	-	34 m ²	Carrelage	Ouest	Rue
Cuisine US	-	12 m ²	Carrelage	Ouest	Rue
SdEau 1	-	1 m ²	Carrelage	-	Cour
SdEau 2 / WC	-	3 m ²	Carrelage	-	-
Chambre 1	-	14 m ²	Parquet	Sud	Cour
Chambre 2	-	11 m ²	Parquet	Sud	Cour
Chambre 3	-	10 m ²	Parquet	Sud	Cour
Dressing	-	6 m ²	Carrelage	-	-
Dégagement	-	1 m ²	Carrelage	-	-
Balcon	-	9 m ²	Pierre	Ouest	-

* Ces valeurs sont données à titre indicatif

DIAGNOSTICS

DPE	kWhEP/m ² /an		GES	kg éqCO ₂ /m ² /an
91 à 150	C	149	21 à 35	D 35

PHOTOS

