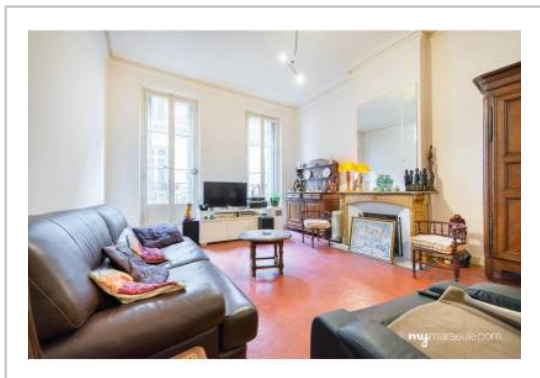


REF : 83988

Appartement - Vente : 116 m² • 4 pièces
 Marseille • 6ème arrdt • Préfecture

299 000 €
 2 569 € / m²



Type de bien : T4

traversant

Surface : 116,4 m² dont 116,4 m² Carrez

Etage : 2ème sur 5 sans ascenseur

Chambres : 2

Salle de bain : 1

Etat du bien : A rafraîchir

Chauffage : Radiateurs électriques
 Chauffage individuel

Immeuble : Avant 1900

Disponibilité : Immédiate

Taxe foncière : 1322 €

En plein coeur du quartier emblématique Préfecture, bel appartement à découvrir ...

Situé au 2ème étage d'un immeuble ancien bien tenu, il est agencé sur 116 m² comme suit :

- Un beau séjour / salle à manger de plus de 30 m² disposant d'une cheminée fonctionnelle
- Une cuisine séparée
- Une belle et grande chambre de 22 m² avec son dressing, au calme
- Une seconde chambre, au calme également
- Une belle salle de bain avec baignoire de plus de 10 m²
- Des WC séparés
- De nombreux placards

L'appartement dispose également d'une cave en sous-sol en très bon état

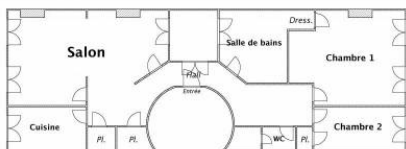
Proche des commerces et de toutes commodités.

Un appartement idéalement placé qui conviendra à tous les citadins !!

GÉOLOCALISATION PRÉCISE



PLANS



MES NOTES PERSONNELLES :

NOUS CONTACTER :



mymarseille.com
 serviceclient@mymarseille.com
 tél. 04.84.25.13.25
 fax. 04.84.25.14.54

RENSEIGNEMENTS COMPLÉMENTAIRES

Fenêtres

Simple
En bois

Chauffage

Radiateurs électriques
Chauffage individuel

Rangement, Stockage

Cave

Sécurité appartement

Porte blindée
Interphone

Immeuble

Avant 1900
Construction en pierre

Etat

Façade : Bon
Toiture : Bon
Parties communes : Rénové

Situation

Commerces à moins de 200m
Transports à moins de 200m

Sécurité copropriété

Interphone

CHARGES / TAXES / DÉPENSES

Charges & Taxes	Mensuelles	Annuelles
Charges de copropriété	115 €	1 380 €
Dépenses énergétiques	NC	NC
Taxe foncière	110 €	1 322 €
Taxe d'habitation	NC	NC
Assurances	NC	NC
Total des dépenses connues : <small>* Ces valeurs sont données à titre indicatif</small>	225 €	2 702 €

NC : Non communiqué

DESCRIPTIF DÉTAILLÉ

	Niv.	Surf.*	Sol	Expo.	Sur
Salon	-	30 m ²	Tomettes	Sud	Rue
Cuisine	-	11 m ²	Tomettes	Sud	Rue
Hall d'entrée	-	26 m ²	Tomettes	-	-
Chambre 1	-	22 m ²	Tomettes	Nord	Cour
Chambre 2	-	9 m ²	Tomettes	Nord	Cour
SdB / douche	-	10 m ²	Tomettes	-	-
Débarras	-	3 m ²	Tomettes	-	-
Cave	-	3 m ²	Béton	-	-

* Ces valeurs sont données à titre indicatif

Informations complémentaires : Terrasse commune au 5ème étage

DIAGNOSTICS

DPE	kWhEP/m ² /an	GES	kg éqCO ₂ /m ² /an
> 450	G	451	> 80 G 81

PHOTOS

