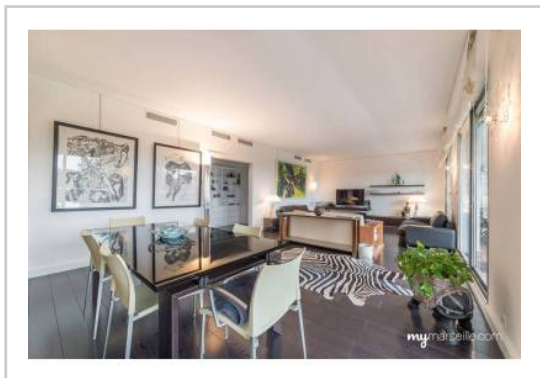


REF : 88729

Appartement - Vente : 116 m² • 4 pièces
 Marseille • 8ème arrdt • Périer

755 000 €
 6 509 € / m²



Type de bien : T4

traversant, climatisation, vue sur mer

Surface : 116 m² dont 116 m² Carrez

Etage : 1er sur 3 avec ascenseur

Chambres : 2

Salle de bain : 1

Salle d'eau : 1

Etat du bien : Rénové

Chauffage : Climatisation
 Chauffage collectif

Immeuble : De 1949 à 1997

Parking : Place simple

Extérieur : Balcon de 6 m², Balcon de 25 m²,
 Piscine (10m x 8m)

Disponibilité : Immédiate

Taxe foncière : 2600 €

Les hauts de la Cadenelle.

Situé au 1er étage avec ascenseur de cette résidence très cotée, ce bien de plus de 115m2 est agencé ainsi:

Pièces à vivre : l'appartement propose un beau séjour de 45 m², exposé SUD, donnant sur une terrasse très agréable de 25m² avec vue mer..

Une cuisine de qualité entièrement équipée, avec coin repas, exposé Nord.

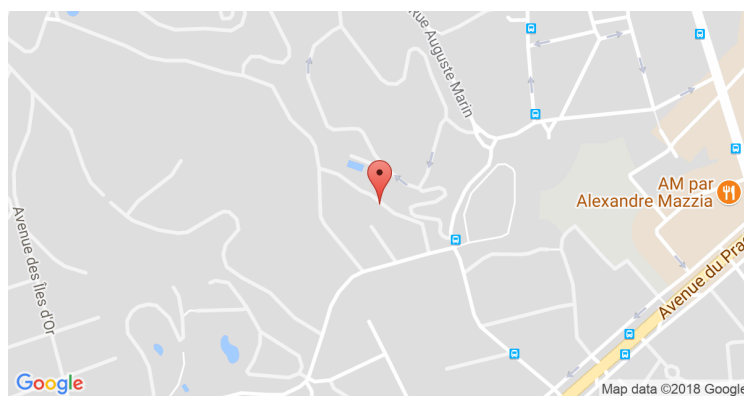
Espace nuit : vous trouverez deux belles chambres, une donnant sur la terrasse, exposées SUD, l'autre donnant sur un balcon côté Jardin intérieur.

Pratique : vous jouirez de nombreux rangements faits sur mesures ainsi que d'un grand dressing.

Enfin, l'appartement propose une salle d'eau et une salle de bain rénovée avec goût.

A noter que l'appartement dispose également d'une cave et la

GÉOLOCALISATION PRÉCISE



PLANS



MES NOTES PERSONNELLES :

Empty text area for personal notes.

NOUS CONTACTER :



mymarseille.com
 serviceclient@mymarseille.com
 tél. 04.84.25.13.25
 fax. 04.84.25.14.54

RENSEIGNEMENTS COMPLÉMENTAIRES

<p>Fenêtres Double vitrage Phonique Thermique</p> <p>Chauffage Climatisation Chauffage collectif</p> <p>Rangement, Stockage Cave</p> <p>Sécurité appartement Porte blindée Alarme</p>	<p>Immeuble De 1949 à 1997 Construction en béton</p> <p>Etat Façade : Bon</p> <p>Situation Commerces à moins de 200m Transports à moins de 200m</p> <p>Sécurité copropriété Gardien Portail Interphone Alarme</p>
-------------------------------------------------------------------------------------------------------------------------------------------------------------------------------------------------------------------------------------------------------------------------------------------------------------------------------------------------------------------------------------------	--------------------------------------------------------------------------------------------------------------------------------------------------------------------------------------------------------------------------------------------------------------------------------------------------------------------------------------------------------------------------------------------------------------------------------------------

CHARGES / TAXES / DÉPENSES

Charges & Taxes	Mensuelles	Annuelles
Charges de copropriété	850 €	10 200 €
Dépenses énergétiques	NC	NC
Taxe foncière	217 €	2 600 €
Taxe d'habitation	NC	NC
Assurances	NC	NC
Total des dépenses connues : <small>* Ces valeurs sont données à titre indicatif</small>	1 067 €	12 800 €



NC : Non communiqué

DESRIPTIF DÉTAILLÉ

	Niv.	Surf.*	Sol	Expo.	Sur
Salon	-	45 m ²	Parquet	Sud	Jardin
Cuisine	-	15 m ²	Carrelage	Nord	Pinèdes
Hall d'entrée	-	9 m ²	Parquet	-	-
Chambre 1	-	14 m ²	Parquet	Nord	Jardin
Chambre 2	-	15 m ²	Parquet	Sud	Jardin
SdB	-	3 m ²	Carrelage	-	-
WC	-	-	Carrelage	-	-
Hall	-	6 m ²	Parquet	-	-
Balcon 1	-	6 m ²	Carrelage	Nord	-
Balcon 2	-	25 m ²	Carrelage	Sud	-

* Ces valeurs sont données à titre indicatif

DIAGNOSTICS

DPE	kWhEP/m ² /an	GES	kg éqCO ₂ /m ² /an
> 450		451	> 80
			
			81

PHOTOS

