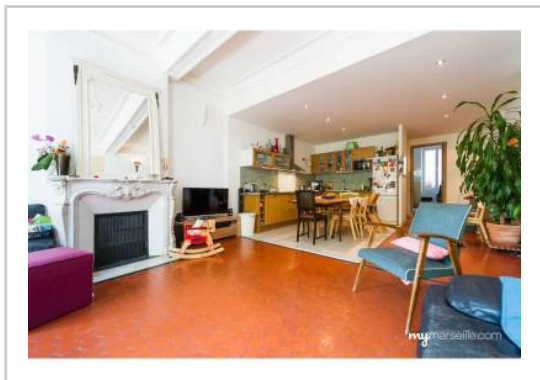


REF : 67031

Appartement - Vente : 116 m² • 4 pièces
 1er arrdt • Le Chapitre

259 000 €
 2 233 € / m²



Type de bien : T4

traversant

Surface : 116 m²

Etage : 2ème sur 5 sans ascenseur

Chambres : 3

Salle de bain : 1

Etat du bien : Rénové

Chauffage : Chaudière à gaz
 Chauffage individuel

Immeuble : De 1900 à 1948

Extérieur : Loggia de 9 m²

Disponibilité : Immédiate

Taxe foncière : 1230 €

LE CHAPITRE - LOGGIA - CHARME DE L'ANCIEN RENOVE

Venez découvrir cet appartement aux beaux volumes avec sa Loggia agréable et au calme.

Traversant Nord-Sud, disposant d'une belle hauteur sous plafond, bien agencé et fonctionnel l'appartement vous séduira par la qualité de sa rénovation.

Il dispose de :

- un hall d'entrée
- Trois belles chambres
- une cuisine entièrement équipée ouverte sur le salon
- un grand salon avec sa partie salle à manger
- une salle de bain
- une Loggia au calme

BIEN RARE A LA VENTE - COUP DE COEUR ASSURE

GÉOLOCALISATION PRÉCISE



PLANS



MES NOTES PERSONNELLES :

Empty text area for personal notes.

NOUS CONTACTER :



mymarseille.com
 serviceclient@mymarseille.com
 tél. 04.84.25.13.25
 fax. 04.84.25.14.54

RENSEIGNEMENTS COMPLÉMENTAIRES

Fenêtres

Double vitrage
Phonique
Thermique
En PVC

Chauffage

Chaudière à gaz
Chauffage individuel

Rangement, Stockage

Cave

Sécurité appartement

Porte blindée

Immeuble

De 1900 à 1948
Construction en pierre

Etat

Façade : Bon
Toiture : Bon
Parties communes : Bon

Situation

Commerces à moins de 200m
Transports à moins de 200m

DESCRIPTIF DÉTAILLÉ

	Niv.	Surf.*	Sol	Expo.	Sur
Hall d'entrée	-	2 m ²	Tomettes	-	-
Salon	-	36 m ²	Tomettes	Sud	Rue
Cuisine US	-	-	Tomettes	Sud	Séjour
Chambre 1	-	17 m ²	Tomettes	Sud	Rue
Dégagement	-	1 m ²	Tomettes	-	-
Chambre 2	-	23 m ²	Tomettes	Nord	Cour
Chambre 3	-	9 m ²	Tomettes	Nord	Cour
SdB / WC	-	9 m ²	Carrelage	Nord	Cour
Loggia	-	9 m ²	Carrelage	Est	-

* Ces valeurs sont données à titre indicatif

CHARGES / TAXES / DÉPENSES

Charges & Taxes	Mensuelles	Annuelles
Charges de copropriété	117 €	1 400 €
Dépenses énergétiques	NC	NC
Taxe foncière	103 €	1 230 €
Taxe d'habitation	NC	NC
Assurances	NC	NC
Total des dépenses connues : <small>* Ces valeurs sont données à titre indicatif</small>	219 €	2 630 €

NC : Non communiqué

DIAGNOSTICS

DPE	kWhEP/m ² /an	GES	kg éqCO ₂ /m ² /an
> 450	G	451	> 80 G 81

PHOTOS

