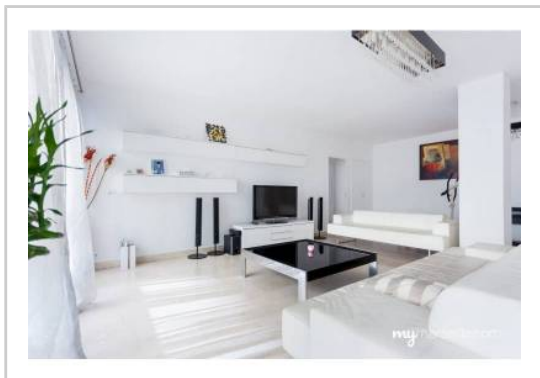


REF : 87002

Appartement - Vente : 115 m² • 4 pièces
 Marseille • 8ème arrdt • Périer

315 000 €
 2 739 € / m²



Type de bien : T4

traversant, climatisation

Surface : 138 m² dont 115 m² Carrez

Etage : 1er sur 8 avec ascenseur

Chambres : 2

Salle de bain : 1

Etat du bien : Rénové

Chauffage : Chauffage collectif

Immeuble : De 1949 à 1997

Parking : Place simple

Extérieur : Balcon de 6 m², Balcon de 14 m²

Disponibilité : Immédiate

Taxe foncière : 2800 €

CARRE D'OR

Très bel appartement de Type 3/4 avec grands balcons, avec de beaux volumes, situé dans une résidence sécurisée avec gardien en plein coeur du 8ème arrondissement de Marseille.

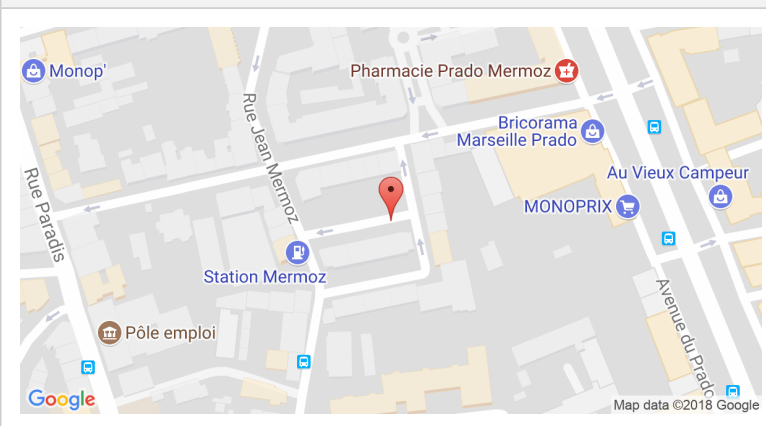
Il est agencé comme suit :

- Un très beau salon (49m2)
- Une cuisine indépendante équipée avec buanderie.
- Un grand dressing qui peut faire office de chambre.
- Deux chambres avec parquet au sol. Toutes deux donnant sur des balcons
- Une grande salle de bain avec douche et baignoire.
- WC séparés.

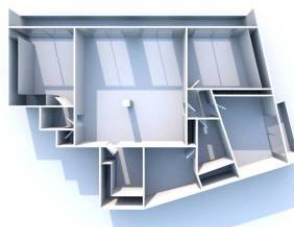
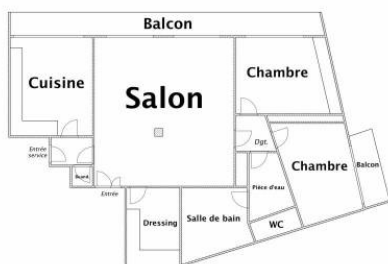
S'agissant des prestations, vous apprécierez :

- Double vitrage et volets motorisés.
- Climatisation.
- Porte blindée.
- Cuisine équipée, façades éléments de cuisine.
- WC suspendu.
- Rangements

GÉOLOCALISATION PRÉCISE



PLANS



MES NOTES PERSONNELLES :

Blank area for personal notes.

NOUS CONTACTER :



mymarseille.com
 serviceclient@mymarseille.com
 tél. 04.84.25.13.25
 fax. 04.84.25.14.54

RENSEIGNEMENTS COMPLÉMENTAIRES

Fenêtres

Double vitrage
 Phonique
 Thermique
 En aluminium

Chauffage

Chauffage collectif

Rangement, Stockage

Cave

Sécurité appartement

Porte blindée

Immeuble

De 1949 à 1997

Etat

Façade : Bon
 Toiture : Bon
 Parties communes : Bon

Situation

Commerces à moins de 200m
 Transports à moins de 200m

Sécurité copropriété

Gardien
 Interphone

CHARGES / TAXES / DÉPENSES

Charges & Taxes	Mensuelles	Annuelles
Charges de copropriété	310 €	3 720 €
Dépenses énergétiques	NC	NC
Taxe foncière	233 €	2 800 €
Taxe d'habitation	NC	NC
Assurances	NC	NC
Total des dépenses connues : <small>* Ces valeurs sont données à titre indicatif</small>	543 €	6 520 €

NC : Non communiqué

Coordonnées du syndic : CABINET THINOT
 18, rue Armeny 13006 MARSEILLE

DESCRIPTIF DÉTAILLÉ

	Niv.	Surf.*	Sol	Expo.	Sur
Salon	-	49 m ²	Carrelage	Nord	Rue
Cuisine	-	15 m ²	Carrelage	Nord	Rue
Chambre 1	-	16 m ²	Parquet	Nord	Rue
Chambre 2	-	12 m ²	Parquet	Est	Jardin
SdB / douche	-	11 m ²	Carrelage	-	-
Dressing	-	8 m ²	Carrelage	-	-
Laverie	-	2 m ²	Carrelage	-	-
Balcon 1	-	6 m ²	Carrelage	Est	-
Balcon 2	-	14 m ²	Carrelage	Nord	-

* Ces valeurs sont données à titre indicatif

DIAGNOSTICS

DPE	kWhEP/m ² /an	GES	kg éqCO ₂ /m ² /an
151 à 230	D	218	36 à 55
			E 51

PHOTOS

