

REF : 83334

Appartement - Vente : 112 m² • 4 pièces
 Marseille • 2ème arrdt • La Joliette

359 000 €
 3 205 € / m²



Type de bien : T4

traversant, vue sur mer

Surface : 112 m² dont 112 m² Carrez

Etage : 9ème sur 9 avec ascenseur

Chambres : 3

Salle de bain : 1

Salle d'eau : 1

Etat du bien : Bon

Chauffage : Chaudière à gaz
 Chauffage collectif

Immeuble : De 1949 à 1997

Parking : Box double

Extérieur : Balcon de 7 m², Terrasse de 30 m²

Disponibilité : Immédiate

Taxe foncière : 2000 €

Magnifique T4 de 112m2 situé au 9ème et dernier étage avec une terrasse et un balcon offrant une splendide vue panoramique sur la mer et Notre Dame de la Garde, située dans le 2e arrondissement de Marseille dans le quartier de La Joliette.

L'espace de vie est composé d'un grand salon-séjour traversant. D'un côté de larges baies vitrées s'ouvrent sur une terrasse de 30m2, de l'autre le salon donne sur un balcon avec une vue mer exceptionnelle ; idéal pour profiter des couchers de soleil !

La cuisine équipée ouverte sur le salon et sur la terrasse rend l'espace très fonctionnelle.

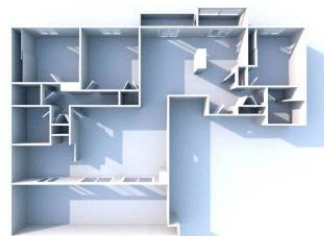
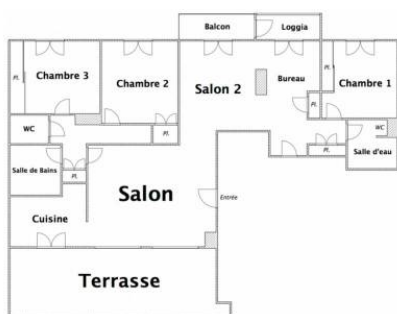
L'appartement dispose de trois chambres avec vue mer. Vous trouverez une chambre parentale avec un dressing et une salle d'eau privative. Les autres chambres ont de nombreux rangements une salle de bain et un WC séparé.

De belles prestations vous attendent : le parquet, les salles de bain et la terrasse sont en Teck, le chauffage est au sol et les fenêtres sont en double (...)

GÉOLOCALISATION PRÉCISE



PLANS



MES NOTES PERSONNELLES :

Empty text area for personal notes.

NOUS CONTACTER :



mymarseille.com
 serviceclient@mymarseille.com
 tél. 04.84.25.13.25
 fax. 04.84.25.14.54

RENSEIGNEMENTS COMPLÉMENTAIRES

<p>Fenêtres Double vitrage Phonique Thermique</p> <p>Chauffage Chaudière à gaz Chauffage collectif</p> <p>Rangement, Stockage Cave Local vélo</p> <p>Sécurité appartement Porte blindée</p>	<p>Immeuble De 1949 à 1997 Construction en béton</p> <p>Etat Façade : Moyen Toiture : Bon Parties communes : Bon</p> <p>Situation Commerces à moins de 200m Transports à moins de 200m</p> <p>Sécurité copropriété Gardien Interphone Vidéophone</p>
---	--

CHARGES / TAXES / DÉPENSES

Charges & Taxes	Mensuelles	Annuelles
Charges de copropriété	267 €	3 200 €
Dépenses énergétiques	NC	NC
Taxe foncière	167 €	2 000 €
Taxe d'habitation	NC	NC
Assurances	NC	NC
Total des dépenses connues : <small>* Ces valeurs sont données à titre indicatif</small>	433 €	5 200 €

NC : Non communiqué

DESSCRIPTIF DÉTAILLÉ

	Niv.	Surf.*	Sol	Expo.	Sur
Salon 1	-	28 m ²	Parquet	Est	Terrasse
Salon 2	-	16 m ²	Parquet	Ouest	Mer
Chambre 1	-	11 m ²	Parquet	Ouest	Mer
Chambre 2	-	12 m ²	Parquet	Ouest	Mer
Chambre 3	-	12 m ²	Parquet	Ouest	Mer
Cuisine	-	6 m ²	Parquet	Est	Terrasse
Bureau	-	8 m ²	Parquet	-	-
SdB	-	4 m ²	Parquet	-	-
SdEau	-	4 m ²	Parquet	-	-
Dégagement	-	11 m ²	Parquet	-	-
WC	-	-	Parquet	-	-
Balcon	-	7 m ²	-	Ouest	-
Terrasse	-	30 m ²	Teck	Est	-

* Ces valeurs sont données à titre indicatif

DIAGNOSTICS

DPE	kWhEP/m ² /an	GES	kg éqCO ₂ /m ² /an
> 450	G	451	> 80
			G
			81

PHOTOS

