

REF : 60517

Appartement - Vente : 111 m² • 4 pièces
 7ème arrdt • Saint-Lambert

599 000 €
 5 396 € / m²



Type de bien : T4

traversant, climatisation, vue sur mer

Surface : 111,07 m² dont 111,07 m² Carrez

Etage : 7ème sur 8 avec ascenseur

Chambres : 3

Salle de bain : 1

Salle d'eau : 1

Etat du bien : Rénové

Chauffage : Climatisation reversible
 Chauffage individuel

Immeuble : Moins de 10 ans

Parking : Box double

Extérieur : Terrasse de 26 m²

Disponibilité : 30/11/2017

Taxe foncière : 1956 €

*Endoume *** T4 Vue mer et Notre Dame*** Grande terrasse ***
 Lumineux *** Box double*

Situé entre la Place Saint-Eugène et la Place du 4 septembre, à 5 minutes à pieds de la mer et des commerces, cet appartement agencé en T4 vous séduira pour sa vue et son côté fonctionnel.

En étage élevé cet appartement traversant bénéficie d'une belle luminosité et d'une vue mer côté terrasse et d'une vue sur Notre Dame de la Garde côté chambres.

Il se compose comme ci-dessous:

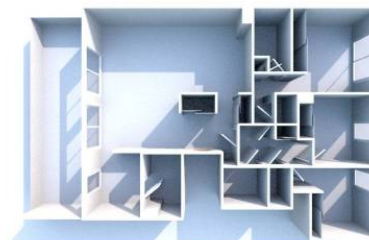
- Un hall d'entrée desservant d'un côté les pièces de vie: un grand salon/salle à manger avec cuisine ouverte ouvert grâce à de larges baies vitrées sur la terrasse. Assis dans le canapé vous profiterez des magnifiques couchers de soleil sur la mer. La cuisine américaine est entièrement équipée et dispose d'un grand cellier.

- Côté nuit l'appartement dispose de deux chambres avec placards vue sur Notre dame, une salle de bain et des toilettes séparés. Egalement une grande suite (...)

GÉOLOCALISATION PRÉCISE



PLANS



MES NOTES PERSONNELLES :

Empty text area for personal notes.

NOUS CONTACTER :



mymarseille.com
 serviceclient@mymarseille.com
 tél. 04.84.25.13.25
 fax. 04.84.25.14.54

RENSEIGNEMENTS COMPLÉMENTAIRES

Fenêtres

Double vitrage
 En PVC

Chauffage

Climatisation reversible
 Chauffage individuel

Sécurité appartement

Porte blindée

Immeuble

Moins de 10 ans
 Construction en béton

Etat

Façade : Neuf
 Toiture : Neuf
 Parties communes : Neuf

Situation

Commerces à moins de 200m
 Transports à moins de 200m

Sécurité copropriété

Vidéophone

CHARGES / TAXES / DÉPENSES

| Charges & Taxes | Mensuelles | Annuelles |
|-------------------------------------|--------------|----------------|
| Charges de copropriété | 245 € | 2 938 € |
| Dépenses énergétiques | NC | NC |
| Taxe foncière | 163 € | 1 956 € |
| Taxe d'habitation | NC | NC |
| Assurances | NC | NC |
| Total des dépenses connues : | 408 € | 4 894 € |

* Ces valeurs sont données à titre indicatif

NC : Non communiqué

DESCRIPTIF DÉTAILLÉ

| | Niv. | Surf.* | Sol | Expo. | Sur |
|-----------------|------|-------------------|-----------|------------|-----------------|
| Salon | - | 39 m ² | Carrelage | Nord | Terrasse |
| Cuisine US | - | 7 m ² | Carrelage | Nord | Terrasse |
| Chambre 1 | - | 10 m ² | Parquet | Sud | Cour |
| Chambre 2 | - | 10 m ² | Parquet | Sud | Cour |
| Suite parentale | - | 16 m ² | Parquet | Sud | Cour |
| SdB | - | 4 m ² | Carrelage | - | - |
| SdEau | - | - | Carrelage | - | Suite parentale |
| WC 1 | - | - | Carrelage | - | - |
| WC 2 | - | - | Carrelage | - | - |
| Hall d'entrée | - | 7 m ² | Carrelage | - | - |
| Buanderie | - | 4 m ² | Carrelage | - | - |
| Dégagement | - | 5 m ² | Carrelage | - | - |
| Terrasse | - | 26 m ² | Carrelage | Nord-ouest | - |

* Ces valeurs sont données à titre indicatif

DIAGNOSTICS

| DPE | kWhEP/m ² /an | GES | kg éqCO ₂ /m ² /an |
|----------|--------------------------|-----|--|
| 91 à 150 | C | 148 | ≤ 5 |
| | | | A |
| | | | 3 |

PHOTOS

