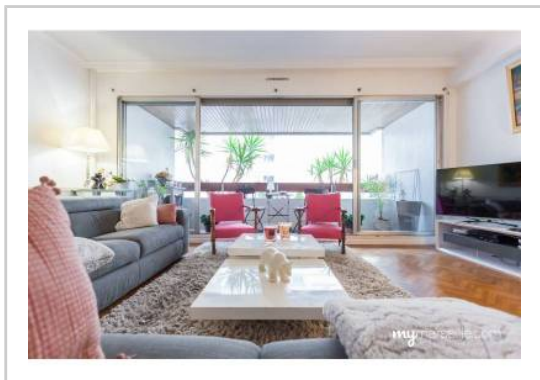


REF : 80663

Appartement - Vente : 109 m² • 4 pièces
 Marseille • 8ème arrdt • Périer

399 000 €
 3 661 € / m²



Type de bien : T4

traversant

Surface : 109 m² dont 109 m² Carrez

Etage : 3ème sur 8 avec ascenseur

Chambres : 3

Salles d'eau : 2

Etat du bien : Rénové

Chauffage : Chauffage collectif

Immeuble : De 1949 à 1997

Parking : Place simple

Extérieur : Balcon de 7,5 m²

Disponibilité : Immédiate

Taxe foncière : 2222 €

*** COUP DE COEUR - T4 CARRE D'OR AVEC BALCON ***

Venez découvrir ce beau T4 entièrement rénové et idéalement situé dans le 8ème arrondissement coeur carré d'or - qui vous séduira par ses beaux volumes, ses prestations et son agréable balcon.

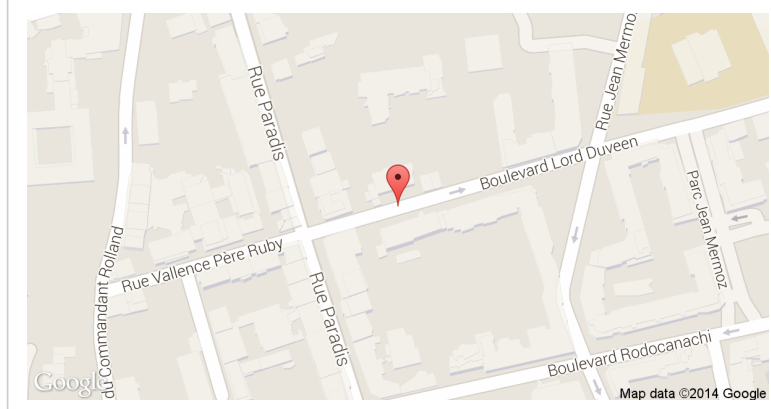
D'une surface de 109m² et au 3ème étage avec ascenseur il se compose de:

- Coté jour: un vaste salon/salle à manger ouvert sur un balcon et une belle cuisine entièrement équipée
- Coté nuit: trois chambres lumineuses avec vue dégagée dont une avec dressing , une salle de bain et WC séparés ainsi que de nombreux rangements

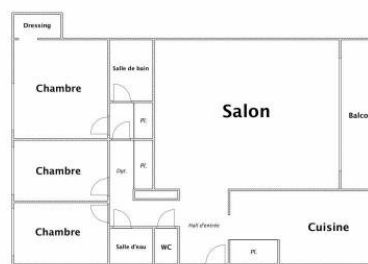
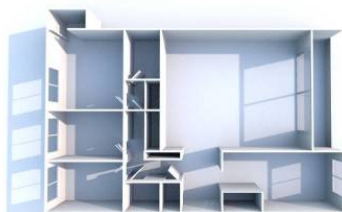
Pour votre confort: fenêtres en double vitrage, cave et possibilité d'acquérir une place simple en SUS à 15000€

Si vous cherchez un bien dans lequel vous pourrez poser vos valises avec une vie de quartier très agréable où vous pourrez tout faire à pied: commerces et magasins, écoles, bus et métro... Venez visiter sans tarder !

GÉOLOCALISATION PRÉCISE



PLANS



MES NOTES PERSONNELLES :

NOUS CONTACTER :



mymarseille.com
 serviceclient@mymarseille.com
 tél. 04.84.25.13.25
 fax. 04.84.25.14.54

RENSEIGNEMENTS COMPLÉMENTAIRES

Fenêtres Double vitrage	Immeuble De 1949 à 1997
Chauffage Chauffage collectif	Etat Façade : Bon Parties communes : Bon
Rangement, Stockage Cave	Situation Commerces à moins de 200m Transports à moins de 200m

CHARGES / TAXES / DÉPENSES

Charges & Taxes	Mensuelles	Annuelles
Charges de copropriété	329 €	3 948 €
Dépenses énergétiques	NC	NC
Taxe foncière	185 €	2 222 €
Taxe d'habitation	NC	NC
Assurances	NC	NC
Total des dépenses connues : <small>* Ces valeurs sont données à titre indicatif</small>	514 €	6 170 €

NC : Non communiqué

DESCRIPTIF DÉTAILLÉ

	Niv.	Surf.*	Sol	Expo.	Sur
Hall d'entrée	-	5 m ²	Parquet	-	-
Cuisine	-	12 m ²	Carrelage	Sud	Rue
Salon/Salle à manger	-	36 m ²	Parquet	Sud	Balcon
Dégagement	-	9 m ²	Parquet	-	-
SdEau 1	-	1 m ²	Carrelage	-	-
WC	-	-	Carrelage	-	-
Chambre 1	-	10 m ²	Parquet	Nord	Jardin
Chambre 2	-	10 m ²	Parquet	Nord	Jardin
Chambre 3	-	14 m ²	Parquet	Nord	Jardin
Dressing	-	2 m ²	Parquet	-	-
SdEau 2	-	4 m ²	Carrelage	-	-
Balcon	-	7 m ²	-	-	-

* Ces valeurs sont données à titre indicatif

DIAGNOSTICS

DPE kWhEP/m ² /an	GES kg éqCO ₂ /m ² /an
> 450 G 451	> 80 G 81

PHOTOS

