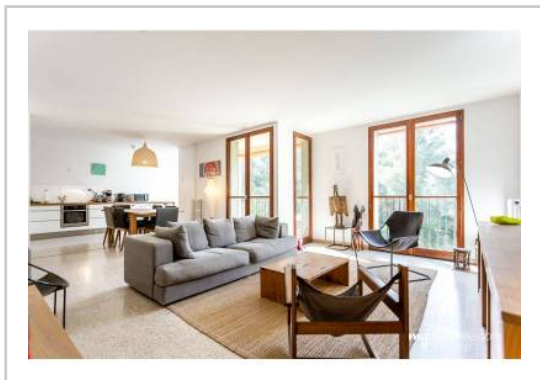


REF : 68205

Appartement - Vente : 108 m² • 4 pièces
 8ème arrdt • La Pointe Rouge

329 000 €
 3 038 € / m²



Type de bien : T4

traversant

Surface : 110 m² dont 108,3 m² Carrez

Etage : 3ème sur 5 sans ascenseur

Chambres : 3

Salle de bain : 1

Salle d'eau : 1

Etat du bien : Rénové

Chauffage : Chauffage collectif

Immeuble : De 1949 à 1997

Parking : Place simple

Extérieur : Balcon de 4 m²

Disponibilité : 30/06/2016

Taxe foncière : 1415 €

POINTE-ROUGE: T4 TRAVERSANT ENTIEREMENT RENOVE SANS VIS A VIS

Résidence Marseilleveyre, T4 entièrement rénové et agencé avec goût.

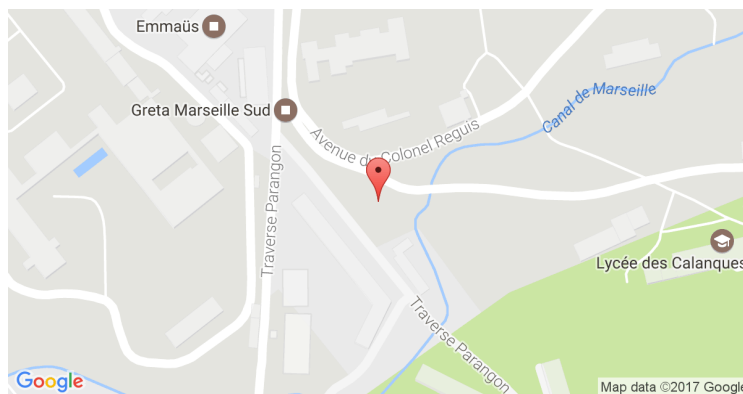
De beaux volumes, une décoration épurée, des solutions de rangement originales et design, ce bien jouit également d'une belle luminosité avec une triple exposition.

Toutes les pièces donnent sur la pinède, gage d'un calme absolu sans vis à vis.

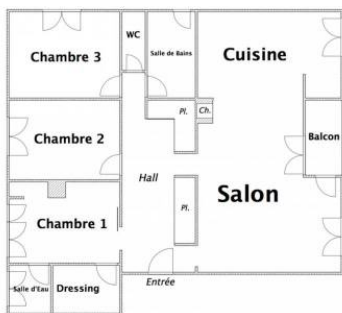
Agencé sur 108 m2, il offre :

- Une entrée et un dégagement entièrement aménagé avec un magnifique placard mural sur-mesure
- Une pièce à vivre spacieuse composée d'un séjour avec une cheminée fonctionnelle, et d'une salle à manger / cuisine ouverte donnant sur balcon
- Une suite parentale avec dressing et salle d'eau italienne
- Deux autres chambres de 12m2
- Une salle de bain avec double-vasque
- Un WC suspendu séparé

GÉOLOCALISATION PRÉCISE



PLANS



MES NOTES PERSONNELLES :

Blank area for personal notes.

NOUS CONTACTER :



mymarseille.com
 serviceclient@mymarseille.com
 tél. 04.84.25.13.25
 fax. 04.84.25.14.54

RENSEIGNEMENTS COMPLÉMENTAIRES

Fenêtres Simple En bois	Immeuble De 1949 à 1997 Construction en béton
Chauffage Chauffage collectif	Etat Façade : Bon Toiture : Bon Parties communes : Bon
Rangement, Stockage Cave	Situation Commerces à moins de 200m Transports à moins de 200m
	Sécurité copropriété Portail Interphone

CHARGES / TAXES / DÉPENSES

Charges & Taxes	Mensuelles	Annuelles
Charges de copropriété	220 €	2 642 €
Dépenses énergétiques	NC	NC
Taxe foncière	118 €	1 415 €
Taxe d'habitation	NC	NC
Assurances	NC	NC
Total des dépenses connues : <small>* Ces valeurs sont données à titre indicatif</small>	338 €	4 057 €

NC : Non communiqué

Coordonnées du syndic : D4 IMMOBILIER
 Impasse Paradou 13009 MARSEILLE

DESCRIPTIF DÉTAILLÉ

	Niv.	Surf.*	Sol	Expo.	Sur
Entrée - Dégagement central	-	16 m ²	Granito	-	-
Séjour - Salle à manger - Cuisine	-	44 m ²	Granito	Ouest	Balcon
Chambre 1	-	11 m ²	Granito	Est	Pinède
Dressing	-	4 m ²	Granito	-	-
SdEauArray	-	2 m ²	Carrelage	Est	Pinède
Chambre 2	-	12 m ²	Granito	Est	Pinède
Chambre 3	-	12 m ²	Granito	Sud	Pinède
SdB	-	5 m ²	Granito	Sud	Pinède
WC	-	-	Granito	-	-
Cave	-	8 m ²	Béton	Est	Cour
Balcon	-	4 m ²	Granito	Ouest	-

* Ces valeurs sont données à titre indicatif

DIAGNOSTICS

DPE kWhEP/m ² /an	GES kg éqCO ₂ /m ² /an
151 à 230 D 199	21 à 35 D 24

PHOTOS

