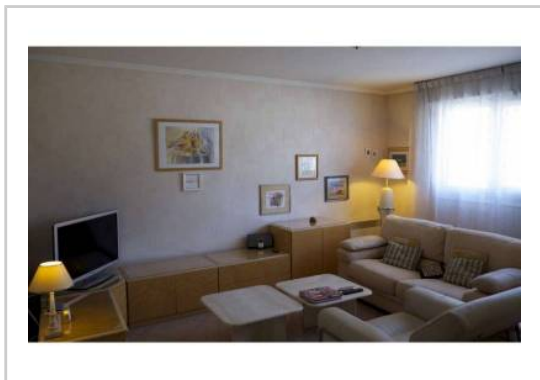


REF : 68848

Appartement - Vente : 105 m² • 4 pièces
8ème arrdt • Sainte-Anne

289 000 €
2 752 € / m²



Type de bien : T4

traversant, climatisation

Surface : 105 m² dont 105 m² Carrez

Etage : 1er sur 4 avec ascenseur

Chambres : 3

Etat du bien : Rénové

Extérieur : Loggia

A vendre appartement t4/5 refait à neuf, lumineux, calme, traversant nord-est/sud-ouest et avec une vue sur le Parc Bortoli au nord-est, au 1er étage avec ascenseur, situé dans une résidence bien entretenue, sans vis-à-vis et construite en 1979 du 8e arrondissement de Marseille.

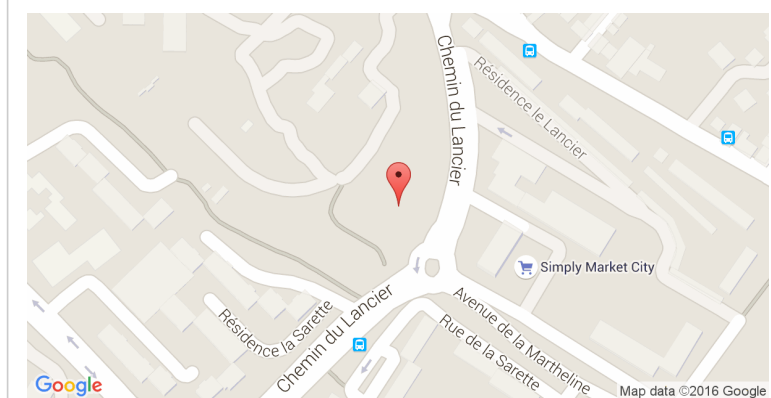
Agencé sur 105 m² (Loi Carrez), il offre :

- Une climatisation dans le séjour et le salon
- Des nombreux placards intégrés
- Des rangements
- Du l'eau chaude sanitaire chauffée par ballon d'eau chaude ACI
- Un chauffage électrique, avec une base minimum sur réseau collectif
- Deux loggias de 18 et 3 m² (non comprises dans la surface de l'appartement)

Des parkings extérieurs, un grand garage double, au pied de l'immeuble, au prix de 43000 euros.

Les charges courantes : 2038 euros en 2014 (19,37 euros/m²/an), incluant plus particulièrement une partie du chauffage électrique, l'ascenseur et le contrat avec France

GÉOLOCALISATION PRÉCISE



MES NOTES PERSONNELLES :

NOUS CONTACTER :



mymarseille.com
serviceclient@mymarseille.com
tél. 04.84.25.13.25
fax. 04.84.25.14.54

RENSEIGNEMENTS COMPLÉMENTAIRES

Chauffage

DESCRIPTIF DÉTAILLÉ

	Niv.	Surf.*	Sol	Expo.	Sur
Loggia	-	-	-	-	-

* Ces valeurs sont données à titre indicatif

DIAGNOSTICS

DPE kWhEP/m²/an

≤ à 50

A

GES kg éqCO2/m²/an

≤ 5

A

PHOTOS

