

REF : 89099

Appartement - Vente : 104 m² • 4 pièces
 Marseille • 8ème arrdt • Saint-Giniez

339 000 €
 3 260 € / m²



Type de bien : T4

traversant, climatisation

Surface : 104 m² dont 104 m² Carrez

Etage : 3ème sur 7 avec ascenseur

Chambres : 3

Salle de bain : 1

Salle d'eau : 1

Etat du bien : Bon

Chauffage : Chauffage individuel

Immeuble : De 1949 à 1997

Parking : Box simple

Extérieur : Terrasse de 8,5 m², Terrasse de 10,69 m²

Disponibilité : Immédiate

Taxe foncière : 2600 €

MAGNIFIQUE APPARTEMENT AU COEUR DU PRADO

Ce bien exceptionnel est idéalement situé aux croisements des pôles attractifs et incontournables des quartiers Sud de Marseille, et possède de véritables atouts.

Situé dans une résidence de standing, cet appartement traversant et LUMINEUX sera vous séduire de part ses prestations, ses beaux VOLUMES (avec une pièce à vivre de 30 m²), et son agencement, avec la présence notamment d'une salle de bain mais aussi d'une salle d'eau.

Face au nouveau centre commercial PRADO, à 2 min des PLAGES et du centre ville, vous êtes ici à la portée non seulement de toutes les commodités (métro, bus et commerces) aux pieds de la résidence, mais aussi des grands axes routiers et autoroutiers avec un accès direct au tunnel Prado Sud (en sortie de garage).

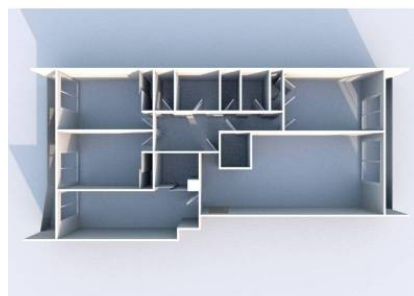
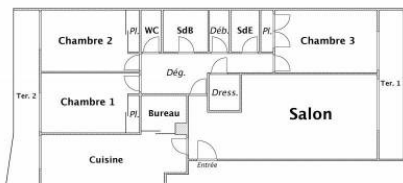
Un box en sus en sous-sol est également disponible.

Vous souhaitez vivre au cœur de Marseille et donc au cœur du Prado, alors ce bien est fait pour vous !

GÉOLOCALISATION PRÉCISE



PLANS



MES NOTES PERSONNELLES :

Empty text area for personal notes.

NOUS CONTACTER :



mymarseille.com
 serviceclient@mymarseille.com
 tél. 04.84.25.13.25
 fax. 04.84.25.14.54

RENSEIGNEMENTS COMPLÉMENTAIRES

Fenêtres Simple En aluminium	Immeuble De 1949 à 1997 Construction en béton
Chauffage Chauffage individuel	Etat Façade : Bon Toiture : Non précisé Parties communes : Correct
Rangement, Stockage Garage	Situation Commerces à moins de 200m Transports à moins de 200m
Sécurité appartement Porte blindée	Sécurité copropriété Gardien Vidéophone

CHARGES / TAXES / DÉPENSES

Charges & Taxes	Mensuelles	Annuelles
Charges de copropriété	217 €	2 600 €
Dépenses énergétiques	NC	NC
Taxe foncière	217 €	2 600 €
Taxe d'habitation	NC	NC
Assurances	NC	NC
Total des dépenses connues : <small>* Ces valeurs sont données à titre indicatif</small>	433 €	5 200 €

NC : Non communiqué

DESSCRIPTIF DÉTAILLÉ

	Niv.	Surf.*	Sol	Expo.	Sur
Salon	-	28 m ²	Parquet	Nord-est	Rue
Cuisine	-	14 m ²	Carrelage	Sud-ouest	Parking
Chambre 1	-	12 m ²	Parquet	Sud-ouest	Parking
Chambre 2	-	12 m ²	Parquet	Sud-ouest	Parking
Chambre 3	-	13 m ²	Parquet	Nord-est	Rue
SdB / douche	-	4 m ²	Carrelage	-	Autre
SdEau	-	3 m ²	Carrelage	-	-
Dégagement	-	3 m ²	Parquet	-	-
Bureau	-	4 m ²	Parquet	-	-
Dressing	-	2 m ²	-	-	-
Débarras	-	1 m ²	Parquet	-	-
WC	-	-	Carrelage	-	-
Terrasse 1	-	10 m ²	Carrelage	Sud-ouest	-
Terrasse 2	-	8 m ²	Carrelage	Nord-est	-

* Ces valeurs sont données à titre indicatif

Informations complémentaires : Double vitrage dans chambre donnant sur rue

DIAGNOSTICS

DPE	kWhEP/m ² /an	GES	kg éqCO ₂ /m ² /an
> 450	G	451	> 80
			G
			81

PHOTOS

