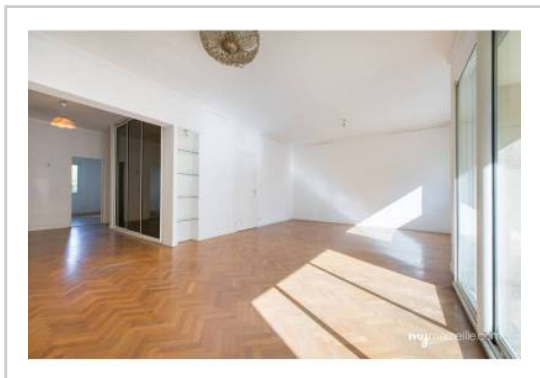


REF : 83386

**Appartement - Vente : 103 m<sup>2</sup> • 4 pièces**  
 8ème arrdt • Périer

**387 000 €**  
 3 757 € / m<sup>2</sup>



**Type de bien :** T4

*traversant*

**Surface :** 103 m<sup>2</sup> dont 103,09 m<sup>2</sup> Carrez

**Etage :** 3ème sur 4 avec ascenseur

**Chambres :** 3

**Salle de bain :** 1

**Salle d'eau :** 1

**Etat du bien :** Bon

**Chauffage :** Chaudière à gaz  
 Chauffage collectif

**Immeuble :** De 1949 à 1997

**Parking :** Place simple

**Extérieur :** Loggia de 4,53 m<sup>2</sup>, Terrasse de 6,92 m<sup>2</sup>

**Disponibilité :** Immédiate

**Taxe foncière :** 2189 €

**CARRE D'OR / T4 / TERRASSE**

A vendre appartement T4 plein sud, lumineux, avec de beaux volumes, situé dans une résidence sécurisée avec gardien en plein coeur du 8ème arrondissement de Marseille.

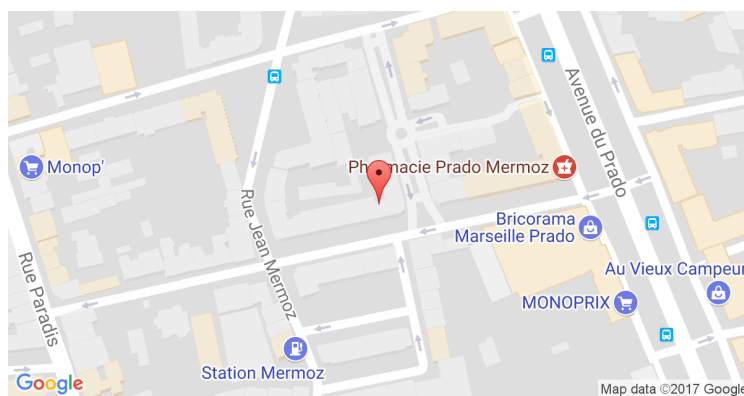
Agencé sur 103 m<sup>2</sup>, il offre :

- Une belle réception de 37 m<sup>2</sup>
- Une terrasse plein sud
- Une superbe cuisine aménagée donnant sur une loggia fermée de 4,5 m<sup>2</sup>
- Des très nombreux rangements
- Une salle de bain
- Une salle d'eau
- Trois chambres au calme absolu
- Une cave aménagée de 7 m<sup>2</sup>

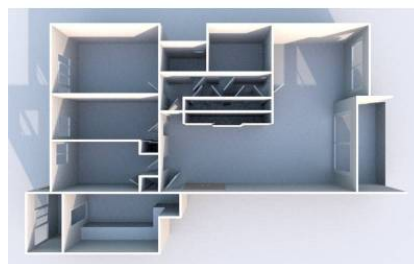
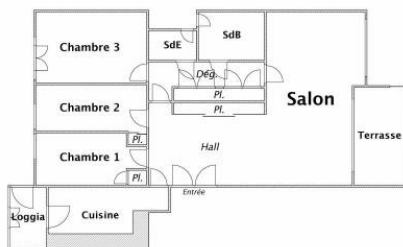
Stationnement libre dans la résidence

Vous apprécierez les prestations et notamment le parquet chevron, les stores électriques, double vitrage..

**GÉOLOCALISATION PRÉCISE**



**PLANS**



**MES NOTES PERSONNELLES :**

Empty text area for personal notes.

**NOUS CONTACTER :**



**mymarseille.com**  
 serviceclient@mymarseille.com  
 tél. 04.84.25.13.25  
 fax. 04.84.25.14.54

**RENSEIGNEMENTS COMPLÉMENTAIRES**

<b>Fenêtres</b> Double vitrage En PVC	<b>Immeuble</b> De 1949 à 1997
<b>Chauffage</b> Chaudière à gaz Chauffage collectif	<b>Etat</b> Façade : Bon Parties communes : Bon
<b>Rangement, Stockage</b> Cave	<b>Situation</b> Commerces à moins de 200m Transports à moins de 200m
<b>Sécurité appartement</b> Porte blindée	<b>Sécurité copropriété</b> Gardien Interphone

**CHARGES / TAXES / DÉPENSES**

Charges & Taxes	Mensuelles	Annuelles
Charges de copropriété	270 €	3 240 €
Dépenses énergétiques	NC	NC
Taxe foncière	182 €	2 189 €
Taxe d'habitation	NC	NC
Assurances	NC	NC
<b>Total des dépenses connues :</b> <small>* Ces valeurs sont données à titre indicatif</small>	452 €	5 429 €

NC : Non communiqué

**DESCRIPTIF DÉTAILLÉ**

	Niv.	Surf.*	Sol	Expo.	Sur
Hall d'entrée	-	14 m <sup>2</sup>	Parquet	-	-
Salon	-	32 m <sup>2</sup>	Parquet	Sud	Rue
Cuisine	-	10 m <sup>2</sup>	Carrelage	Nord	Cour
Dégagement	-	6 m <sup>2</sup>	Parquet	-	-
Chambre 1	-	9 m <sup>2</sup>	Parquet	Nord	Cour
Chambre 2	-	8 m <sup>2</sup>	Parquet	Nord	Cour
Chambre 3	-	13 m <sup>2</sup>	Parquet	Nord	Cour
SdB / WC	-	4 m <sup>2</sup>	Carrelage	-	-
SdEau	-	2 m <sup>2</sup>	Carrelage	-	-
Loggia	-	4 m <sup>2</sup>	Carrelage	Nord	-
Terrasse	-	6 m <sup>2</sup>	Carrelage	Sud	-

\* Ces valeurs sont données à titre indicatif

**DIAGNOSTICS**

<b>DPE</b> kWhEP/m <sup>2</sup> /an		<b>GES</b> kg éqCO <sub>2</sub> /m <sup>2</sup> /an
91 à 150 <b>C</b>	115	11 à 20 <b>C</b> 15

## PHOTOS

