

REF : 65479

Appartement - Vente : 103 m² • 4 pièces
 4ème arrdt • Cinq-Avenues

299 000 €
 2 903 € / m²



Type de bien : T4

traversant

Surface : 103 m²

Etage : 1er sur 4 sans ascenseur

Chambres : 3

Salle de bain : 1

Etat du bien : Bon

Chauffage : Chaudière à gaz
 Chauffage collectif

Immeuble : De 1900 à 1948

Extérieur : Veranda de 18 m²

Disponibilité : 24/07/2017

Taxe foncière : 1094 €

CINQ-AVENUES - RARE À LA VENTE !

Situé au coeur des 5 Avenues dans un magnifique immeuble ancien, venez découvrir cet appartement T4 avec une magnifique véranda faisant office de pièce de vie tout au long de l'année.

Le hall d'entrée séparant le coin nuit des pièces à vivre se compose d'une chambre d'appoint avec wc séparé, de rangements et d'une salle de bain avec baignoire et wc.

Vous serez séduit par le grand séjour avec cuisine indépendante donnant directement sur une véranda baignée de lumière avec vue sur jardin au calme absolu !

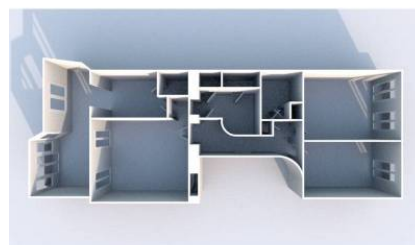
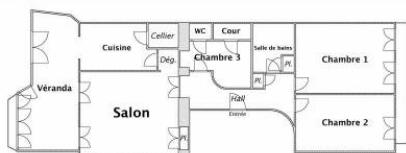
Coté rue se trouvent 2 chambres aux volumes généreux avec balcons filants.
 Une cave de 20m² complète ce bien d'exception.

A découvrir : cachet de l'ancien, volumes, calme, vue dégagée et luminosité.
 A visiter sans plus attendre !

GÉOLOCALISATION PRÉCISE



PLANS



MES NOTES PERSONNELLES :

Empty text area for personal notes.

NOUS CONTACTER :



mymarseille.com
 serviceclient@mymarseille.com
 tél. 04.84.25.13.25
 fax. 04.84.25.14.54

RENSEIGNEMENTS COMPLÉMENTAIRES

Fenêtres

Double vitrage
 Phonique
 Thermique
 En PVC

Chauffage

Chaudière à gaz
 Chauffage collectif

Rangement, Stockage

Cave

Sécurité appartement

Porte blindée

Immeuble

De 1900 à 1948
 Construction en pierre

Etat

Façade : Bon
 Toiture : Bon
 Parties communes : Bon

Situation

Commerces à moins de 200m
 Transports à moins de 200m

Sécurité copropriété

Interphone

CHARGES / TAXES / DÉPENSES

| Charges & Taxes | Mensuelles | Annuelles |
|---|------------|-----------|
| Charges de copropriété | 134 € | 1 608 € |
| Dépenses énergétiques | NC | NC |
| Taxe foncière | 91 € | 1 094 € |
| Taxe d'habitation | NC | NC |
| Assurances | NC | NC |
| Total des dépenses connues : * Ces valeurs sont données à titre indicatif | 225 € | 2 702 € |

NC : Non communiqué

Coordonnées du syndic : --- SYNDIC BENEVOLE ---

DESSCRIPTIF DÉTAILLÉ

| | Niv. | Surf.* | Sol | Expo. | Sur |
|---------------|------|-------------------|--------------------|-------|---------|
| Hall d'entrée | - | 7 m ² | Tomettes | - | - |
| Salon | - | 20 m ² | Tomettes | Ouest | Véranda |
| Dégagement | - | 1 m ² | Tomettes | - | - |
| Cuisine | - | 8 m ² | Tomettes | Ouest | Véranda |
| Cellier | - | 2 m ² | - | - | - |
| Chambre 1 | - | 18 m ² | Tomettes | Est | Rue |
| Chambre 2 | - | 13 m ² | Tomettes | Est | Rue |
| Chambre 3 | - | 6 m ² | Tomettes | - | - |
| SdB / WC | - | 5 m ² | Carrelage | - | - |
| WC | - | - | Tomettes | - | - |
| Véranda | - | 18 m ² | Carreaux de ciment | Ouest | - |

* Ces valeurs sont données à titre indicatif

DIAGNOSTICS

| | | | |
|------------|--------------------------|------------|--|
| DPE | kWhEP/m ² /an | GES | kg éqCO ₂ /m ² /an |
| ≤ à 50 | A | ≤ 5 | A |

PHOTOS

