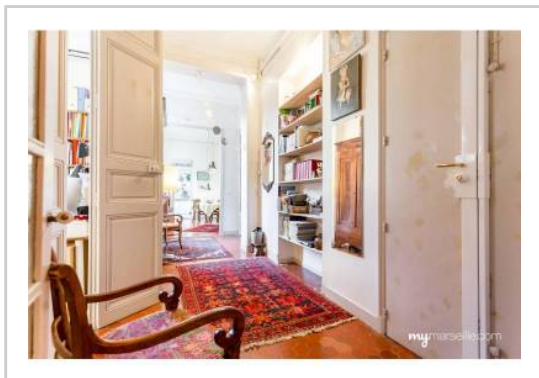


REF : 79025

Appartement - Vente : 99 m² • 3 pièces
 Marseille • 1er arrdt • Opéra

299 000 €
 3 020 € / m²



Type de bien : T3

climatisation

Surface : 102 m² dont 99,36 m² Carrez

Etage : 2ème sur 4 sans ascenseur

Chambre : 1

Salle de bain : 1

Salle d'eau : 1

Etat du bien : Bon

Chauffage : Chaudière à gaz
 Chauffage individuel

Immeuble : Avant 1900

Disponibilité : Immédiate

Taxe foncière : 995 €

**** MAGNIFIQUE T3 - RUE SAINTE - CACHET DE L'ANCIEN

Dans un immeuble ancien très bien entretenu de la rue sainte, à quelques pas de la rue paradis, du cours d'estienne d'orves et du vieux port, bel et spacieux appartement plein de cachet en excellent état et au calme absolu.

Situé au deuxième étage, l'appartement se développe ainsi:

* côté jour:

- Un très grand hall d'entrée
- Une penderie
- Un salon orienté ouest, donnant sur cour
- Une cuisine fermée pouvant être ouverte sur le séjour en abattant la cloison
- Une salle d'eau avec WC

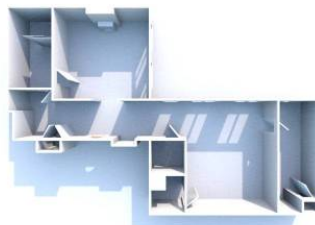
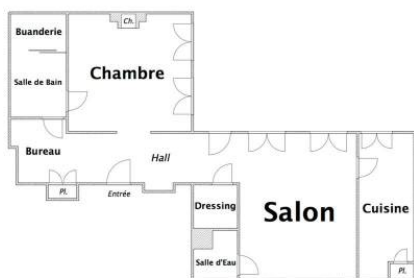
* côté nuit:

- Une très belle chambre spacieuse et claire
- Une salle de bain attenante
- Un bureau de 8m² sans fenêtre mais pouvant facilement faire office de seconde chambre

GÉOLOCALISATION PRÉCISE



PLANS



MES NOTES PERSONNELLES :

NOUS CONTACTER :



mymarseille.com
 serviceclient@mymarseille.com
 tél. 04.84.25.13.25
 fax. 04.84.25.14.54

RENSEIGNEMENTS COMPLÉMENTAIRES

Fenêtres

Double vitrage
 Phonique
 Thermique
 En PVC

Chauffage

Chaudière à gaz
 Chauffage individuel

Rangement, Stockage

Débarras

Sécurité appartement

Porte blindée

Immeuble

Avant 1900
 Construction en pierre

Etat

Façade : Bon
 Toiture : Bon
 Parties communes : Rénové

Situation

Commerces à moins de 200m
 Transports à moins de 200m

Sécurité copropriété

Interphone

Informations complémentaires : Les parties communes sont rénovées début 2018 (travaux votés et payés)

CHARGES / TAXES / DÉPENSES

Charges & Taxes	Mensuelles	Annuelles
Charges de copropriété	100 €	1 200 €
Dépenses énergétiques	NC	NC
Taxe foncière	83 €	995 €
Taxe d'habitation	NC	NC
Assurances	NC	NC
Total des dépenses connues : * Ces valeurs sont données à titre indicatif	183 €	2 195 €

NC : Non communiqué

Coordonnées du syndic : CABINET LIEUTAUD
 54, Rue Paradis 13006 MARSEILLE

DESCRIPTIF DÉTAILLÉ

	Niv.	Surf.*	Sol	Expo.	Sur
Hall d'entrée	-	12 m ²	Tomettes	Ouest	Cour
Dressing	-	2 m ²	Tomettes	-	-
Salon	-	28 m ²	Tomettes	Ouest	Cour
SdEau	-	2 m ²	Carrelage	-	-
Cuisine	-	12 m ²	Carrelage	Ouest	Cour
Chambre	-	24 m ²	Tomettes	Nord	Cour
SdB	-	4 m ²	Carrelage	-	-
Buanderie + WC	-	2 m ²	Carrelage	-	-
Bureau	-	7 m ²	Tomettes	-	-

* Ces valeurs sont données à titre indicatif

DIAGNOSTICS

DPE	kWhEP/m ² /an	GES	kg éqCO ₂ /m ² /an
151 à 230	D	178	11 à 20
			C
			13

PHOTOS

