

REF : 88156

Appartement - Vente : 96 m² • 3 pièces
Marseille • 13^{ème} arrdt • Les Médecins

229 000 €
2 385 € / m²



Type de bien : T3

Surface : 96 m² dont 96 m² Carrez

Etage : Rdc sans ascenseur

Chambres : 2

Salle d'eau : 1

Etat du bien : Correct

Chauffage : Chaudière au fuel
Chauffage individuel

Immeuble : De 1949 à 1997

Parking : Place simple

Extérieur : Terrasse de 19 m²

Disponibilité : Immédiate

A VENDRE APPARTEMENT T3 MARSEILLE 13013 CHATEAU GOMBERT TERRASSE

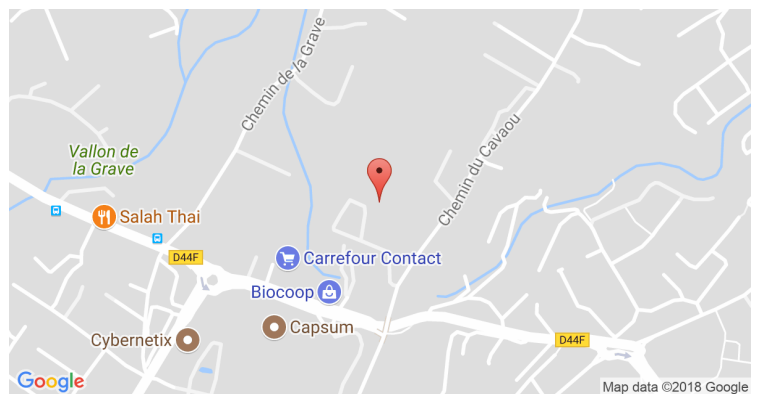
Si vous rêvez de tranquillité à deux pas de la ville alors ce bien est alors fait pour vous.

Issu d'une division d'une maison, cet appartement de type 3 d'une superficie de 96m2 est facilement modulable en type 4.

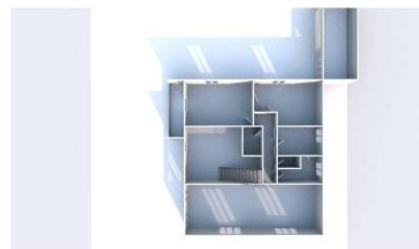
Sa terrasse plein Sud, son salon de 40m2, sa proximité avec les commodités sont autant d'atouts qui rendent ce bien intéressant.

Pour votre confort, aucunes charges mensuelles n'est imputé au lot.

GÉOLOCALISATION PRÉCISE



PLANS



MES NOTES PERSONNELLES :

NOUS CONTACTER :



mymarseille.com
serviceclient@mymarseille.com
tél. 04.84.25.13.25
fax. 04.84.25.14.54

RENSEIGNEMENTS COMPLÉMENTAIRES

Fenêtres

Simple
Phonique

Chauffage

Chaudière au fuel
Chauffage individuel

Immeuble

De 1949 à 1997
Construction en parpaing

Etat

Façade : Bon
Toiture : Bon

Situation

Commerces à moins de 200m
Transports à moins de 200m

DESCRIPTIF DÉTAILLÉ

	Niv.	Surf.*	Sol	Expo.	Sur
Salon	-	40 m ²	Carrelage	Sud-est	Jardin
Cuisine	-	9 m ²	Carrelage	Nord	Jardin
Chambre 1	-	18 m ²	Carrelage	Sud-ouest	Jardin
Chambre 2	-	12 m ²	Carrelage	Nord	Jardin
SdEau	-	3 m ²	Carrelage	Nord	Jardin
Dressing	-	3 m ²	-	-	-
Dégagement	-	5 m ²	Carrelage	-	-
Terrasse	-	19 m ²	Carrelage	Sud	-

* Ces valeurs sont données à titre indicatif

DIAGNOSTICS

DPE	kWhEP/m ² /an	GES	kg éqCO ₂ /m ² /an
151 à 230	D	165	21 à 35 D 23

PHOTOS

