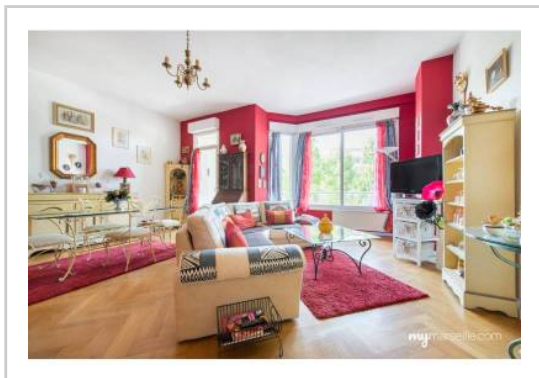


REF : 88589

Appartement - Vente : 95 m² • 3 pièces
 Marseille • 1er arrdt • Le Chapitre

214 000 €
 2 253 € / m²



Type de bien : T3

traversant

Surface : 100 m² dont 95 m² Carrez

Etage : 2ème sur 7 avec ascenseur

Chambres : 2

Salle de bain : 1

Etat du bien : Correct

Chauffage : Chaudière à gaz
 Chauffage collectif

Immeuble : De 1949 à 1997

Extérieur : Balcon de 7,3 m², Terrasse de 10,33 m²

Disponibilité : Immédiate

Taxe foncière : 1323 €

SAINT CHARLES - CACHET DE L'ANCIEN - LUMINEUX - EXTERIEURS

Superbe T3 dans un immeuble Art Déco de l'architecte Eugène Chirié avec vue dégagée proche de la gare Saint-Charles.

Traversant et lumineux, il se compose d'un grand salon donnant sur une terrasse de 11M2 sans vis-à-vis, idéale pour déjeuner, d'une cuisine équipée, de deux chambres donnant sur une seconde terrasse au calme absolu et salle de bain avec baignoire.

Bien agencé et disposant de nombreux rangements, il offre confort et fonctionnalité.

Doté de 3 mètres d hauteur sous plafond, de moulures et d'un parquet chevron, vous serez séduit par ce bien.

Au pied de la gare et à deux pas des commerces, transports et écoles, une bonne vie de quartier est assurée.

Coup de coeur assuré.

GÉOLOCALISATION PRÉCISE



PLANS



MES NOTES PERSONNELLES :

Blank area for personal notes.

NOUS CONTACTER :



mymarseille.com
 serviceclient@mymarseille.com
 tél. 04.84.25.13.25
 fax. 04.84.25.14.54

RENSEIGNEMENTS COMPLÉMENTAIRES

Fenêtres

Double vitrage
 Phonique
 Thermique
 En PVC

Chauffage

Chaudière à gaz
 Chauffage collectif

Rangement, Stockage

Cave

Sécurité appartement

Porte blindée

Immeuble

De 1949 à 1997

Etat

Façade : Bon
 Toiture : Bon
 Parties communes : Bon

Situation

Commerces à moins de 200m
 Transports à moins de 200m

Sécurité copropriété

Digicode
 Interphone

CHARGES / TAXES / DÉPENSES

Charges & Taxes	Mensuelles	Annuelles
Charges de copropriété	140 €	1 680 €
Dépenses énergétiques	NC	NC
Taxe foncière	110 €	1 323 €
Taxe d'habitation	NC	NC
Assurances	NC	NC
Total des dépenses connues : <small>* Ces valeurs sont données à titre indicatif</small>	250 €	3 003 €

NC : Non communiqué

DESSCRIPTIF DÉTAILLÉ

	Niv.	Surf.*	Sol	Expo.	Sur
Hall d'entrée	-	5 m ²	Carrelage	-	-
Salon	-	30 m ²	Parquet	Nord-ouest	Rue
Cuisine US	-	10 m ²	Carrelage	-	-
Chambre 1	-	14 m ²	Carrelage	Sud-est	Cour
Chambre 2	-	12 m ²	Carrelage	Sud-est	Cour
SdB	-	4 m ²	Carrelage	-	-
Dégagement	-	8 m ²	Carrelage	-	-
WC	-	-	Carrelage	-	-

* Ces valeurs sont données à titre indicatif

Balcon	-	7 m ²	Carrelage	Sud-est	-
Terrasse	-	10 m ²	Carrelage	Nord-ouest	-

DIAGNOSTICS

DPE	kWhEP/m ² /an	GES	kg éqCO ₂ /m ² /an
> 450	G	451	> 80
			G
			81

PHOTOS

