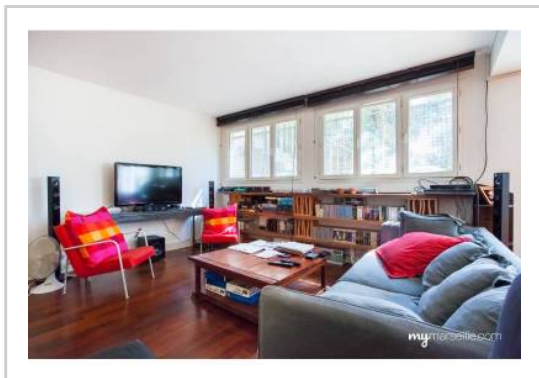


REF : 72063

Appartement - Vente : 93 m² • 3 pièces
 4ème arrdt • La Blancarde

169 000 €
 1 824 € / m²



Type de bien : T3

Surface : 93 m² dont 92,66 m² Carrez

Etage : Rdc sur 8 avec ascenseur

Chambres : 2

Salle de bain : 1

Etat du bien : Rénové

Chauffage : Radiateurs électriques
 Chauffage individuel

Immeuble : De 1949 à 1997

Disponibilité : Immédiate

Taxe foncière : 1089 €

BLANCARDE - GRAND T3 - BELLES PRESTATIONS

Nous vous proposons à la vente ce magnifique appartement traversant de 3 pièces dans le 4e arrondissement de Marseille, limitrophe au 12e arrondissement.

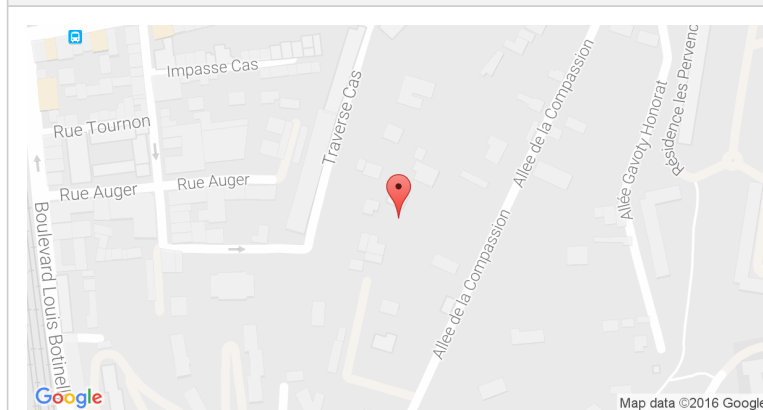
Situé au sein d'une résidence semi récente, il est composé d'une très grande pièce à vivre, salon/salle à manger avec cuisine ouverte de plus de 57m², d'une chambre avec placard, d'une chambre d'enfant et/ou bureau, d'un spacieux dressing, d'un WC séparé et d'une salle de bains indépendante.

Cet appartement offre de belles prestations, parquet de qualité, cuisine équipée très fonctionnelle et au calme absolu.

Proche de toutes commodités (commerces, écoles, lignes de bus) et des axes autoroutiers (proche autoroute d'Aix en Provence, et ouverture imminente de la L2 pour accès à l'autoroute Est).

A visiter sans plus tarder !

GÉOLOCALISATION PRÉCISE



PLANS



MES NOTES PERSONNELLES :

Blank area for personal notes.

NOUS CONTACTER :



mymarseille.com
 serviceclient@mymarseille.com
 tél. 04.84.25.13.25
 fax. 04.84.25.14.54

RENSEIGNEMENTS COMPLÉMENTAIRES

Fenêtres
 Double vitrage
 Phonique
 Thermique
 En PVC

Chauffage
 Radiateurs électriques
 Chauffage individuel

Immeuble
 De 1949 à 1997

Etat
 Façade : Bon
 Toiture : Bon
 Parties communes : Bon

Sécurité copropriété
 Portail
 Interphone

CHARGES / TAXES / DÉPENSES

Charges & Taxes	Mensuelles	Annuelles
Charges de copropriété	55 €	660 €
Dépenses énergétiques	NC	NC
Taxe foncière	91 €	1 089 €
Taxe d'habitation	NC	NC
Assurances	NC	NC
Total des dépenses connues : <small>* Ces valeurs sont données à titre indicatif</small>	146 €	1 749 €

NC : Non communiqué

DESCRIPTIF DÉTAILLÉ

	Niv.	Surf.*	Sol	Expo.	Sur
Salon	-	57 m ²	Parquet	Sud	Cour
Cuisine US	-	-	Parquet	Sud	Cour
Dégagement 1	-	1 m ²	Parquet	-	-
Chambre 1	-	11 m ²	Parquet	Sud	Cour
Chambre 2	-	7 m ²	Parquet	-	-
SdB	-	5 m ²	Parquet	-	-
Dressing	-	4 m ²	Parquet	-	-
WC	-	-	Parquet	-	-
Dégagement 2	-	3 m ²	Parquet	-	-

* Ces valeurs sont données à titre indicatif

DIAGNOSTICS

DPE	kWhEP/m ² /an	GES	kg éqCO ₂ /m ² /an
> 450	G	451	> 80
			G 81

PHOTOS

