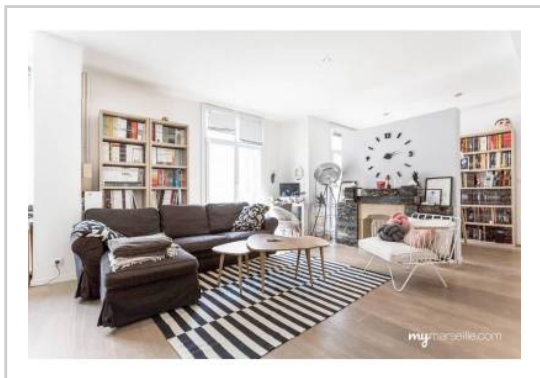


REF : 88600

Appartement - Vente : 92 m² • 3 pièces
 Marseille • 2ème arrdt • Les Grands-Carmes

289 000 €
 3 126 € / m²



Type de bien : T3

traversant

Surface : 92,46 m² dont 92,46 m² Carrez

Etage : 3ème sur 7 avec ascenseur

Chambres : 2

Salle d'eau : 1

Etat du bien : Rénové

Immeuble : De 1949 à 1997

Extérieur : Loggia de 3 m²

Disponibilité : Immédiate

Taxe foncière : 1200 €

HYPER CENTRE / RENOVÉ / BEAUX VOLUMES / PROXIMITÉ TERRASSES DU PORT / TRANSPORTS EN COMMUN / PANIER

Venez visiter ce Grand T3 rénové avec gout, traversant dans un immeuble art déco, à 5 minute à pied du Vieux Port, à la lisière du quartier historique du Panier.

Agencé comme suit sur 92m² :

- Un hall d'entrée
- Un grand salon séjour de plus de 40m² orienté sur-ouest
- Deux grandes chambres de 16m² et 12 m²
- Une grande cuisine séparée donnant sur une agréable loggia
- Une salle de bain
- Un wc séparé

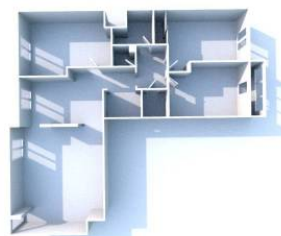
À proximité immédiate du Panier, des Terrasses du Port et du Mucem. Idéalement desservi par les transports en commun (tramway, métro, bus) et les axes autoroutiers.

À visiter d'urgence.

GÉOLOCALISATION PRÉCISE



PLANS



MES NOTES PERSONNELLES :

NOUS CONTACTER :



mymarseille.com
 serviceclient@mymarseille.com
 tél. 04.84.25.13.25
 fax. 04.84.25.14.54

RENSEIGNEMENTS COMPLÉMENTAIRES

Chauffage	Immeuble De 1949 à 1997 Construction en pierre
Rangement, Stockage Cave	
Sécurité appartement Porte blindée	Etat Façade : Bon Toiture : Bon Parties communes : Bon
	Situation Commerces à moins de 200m Transports à moins de 200m
	Sécurité copropriété Interphone

CHARGES / TAXES / DÉPENSES

Charges & Taxes	Mensuelles	Annuelles
Charges de copropriété	275 €	3 300 €
Dépenses énergétiques	NC	NC
Taxe foncière	100 €	1 200 €
Taxe d'habitation	NC	NC
Assurances	NC	NC
Total des dépenses connues : <small>* Ces valeurs sont données à titre indicatif</small>	375 €	4 500 €

NC : Non communiqué

Coordonnées du syndic : CASAL IMMOBILIER
 25B, avenue Jules Cantini 13006 MARSEILLE

DESCRIPTIF DÉTAILLÉ

	Niv.	Surf.*	Sol	Expo.	Sur
Hall d'entrée	-	3 m ²	Parquet	-	-
Salon	-	10 m ²	Parquet	Sud-ouest	Rue
Séjour	-	31 m ²	Parquet	Sud-ouest	Rue
Chambre 1	-	15 m ²	Parquet	Sud-ouest	Rue
Chambre 2	-	12 m ²	Parquet	Nord-est	Cour
Dégagement	-	3 m ²	Parquet	-	-
Cuisine	-	7 m ²	Lino	Nord-est	Cour
SdEau	-	4 m ²	Lino	-	-
WC	-	-	Carrelage	-	-
Débarras	-	1 m ²	Parquet	-	-
Loggia	-	3 m ²	-	Nord-est	-

* Ces valeurs sont données à titre indicatif

DIAGNOSTICS

DPE kWhEP/m ² /an	GES kg éqCO ₂ /m ² /an
> 450 G 451	> 80 G 81

PHOTOS

