

REF : 77414

Appartement - Vente : 91 m² • 3 pièces
 Marseille • 9ème arrdt • Sainte-Marguerite

189 000 €
 2 077 € / m²



Type de bien : T3

traversant

Surface : 91 m² dont 91 m² Carrez

Etage : Rdc sur 2 avec ascenseur

Chambres : 2

Salle d'eau : 1

Etat du bien : Bon

Chauffage : Chauffage collectif

Immeuble : De 1949 à 1997

Extérieur : Balcon de 11 m²

Disponibilité : Immédiate

Taxe foncière : 1484 €

Venez découvrir ce beau T3 situé dans une petite résidence fermée et arborée du 9ème arrondissement à Sainte Marguerite - qui vous séduira par son calme absolu, son balcon côté jardin et sa luminosité.

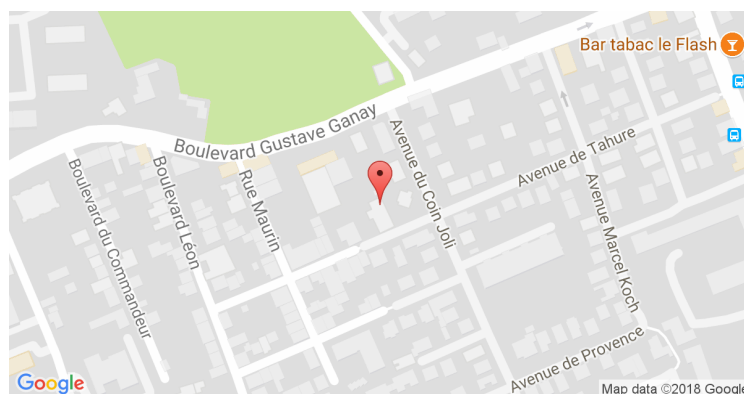
D'une surface de 91m2 en rez-de-chaussée, il se compose de:

- Un salon/salle à manger ouvert sur un balcon très agréable donnant sur jardin
- Une grande cuisine équipée
- Deux chambres dont une avec placard intégré
- Une salle d'eau et WC indépendant
- Une pièce pouvant être aménagée de dressing ou bureau

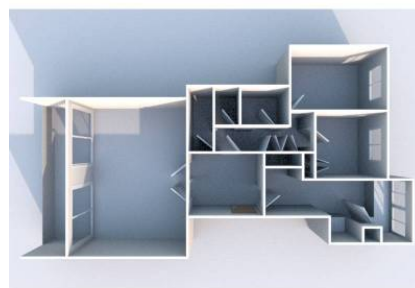
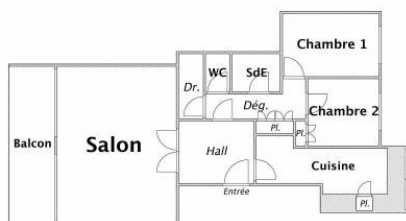
++ Pour votre confort: l'appartement dispose de nombreux rangements notamment dans le couloir, d'une cave en sous-sol et possibilité de stationner dans le lotissement Coin joli

Si vous recherchez un bien avec de beaux volumes, au calme absolu tout en étant proche de toutes les commodités (bus, métro, écoles, commerces...), cet appartement est fait pour vous !

GÉOLOCALISATION PRÉCISE



PLANS



MES NOTES PERSONNELLES :

NOUS CONTACTER :



mymarseille.com
 serviceclient@mymarseille.com
 tél. 04.84.25.13.25
 fax. 04.84.25.14.54

RENSEIGNEMENTS COMPLÉMENTAIRES

Fenêtres Simple En bois	Immeuble De 1949 à 1997
Chauffage Chauffage collectif	Etat Façade : Bon Parties communes : Bon
Rangement, Stockage Cave	Situation Commerces à moins de 200m Transports à moins de 200m
	Sécurité copropriété Portail Interphone

CHARGES / TAXES / DÉPENSES

Charges & Taxes	Mensuelles	Annuelles
Charges de copropriété	335 €	4 020 €
Dépenses énergétiques	NC	NC
Taxe foncière	124 €	1 484 €
Taxe d'habitation	NC	NC
Assurances	NC	NC
Total des dépenses connues : <small>* Ces valeurs sont données à titre indicatif</small>	459 €	5 504 €

NC : Non communiqué

DESCRIPTIF DÉTAILLÉ

	Niv.	Surf.*	Sol	Expo.	Sur
Hall d'entrée	-	7 m ²	Carrelage	-	-
Cuisine	-	17 m ²	Carrelage	Nord	Cour
Salon	-	27 m ²	Carrelage	Sud	Jardin
Dégagement	-	5 m ²	Carrelage	-	-
Chambre 1	-	12 m ²	Carrelage	Nord-ouest	Cour
Chambre 2	-	10 m ²	Carrelage	Nord-ouest	Cour
SdEau	-	4 m ²	Carrelage	-	-
WC	-	-	Carrelage	-	-
Dressing	-	3 m ²	Carrelage	-	-
Balcon	-	11 m ²	Carrelage	Sud	-

* Ces valeurs sont données à titre indicatif

DIAGNOSTICS

DPE kWhEP/m ² /an	GES kg éqCO ₂ /m ² /an
151 à 230 D 215	36 à 55 E 50

PHOTOS

