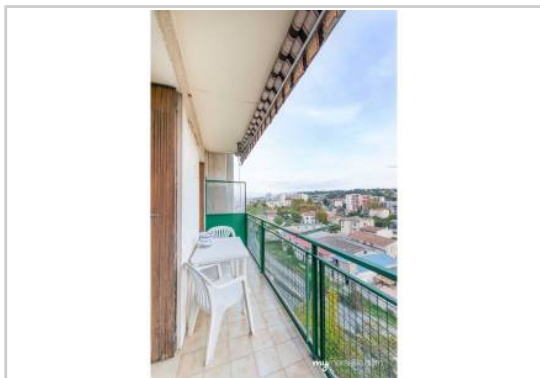


REF : 43206

Appartement - Vente : 85 m² • 3 pièces
 13ème arrdt • Saint-Just

149 000 €
 1 746 € / m²



Type de bien : T3

traversant

Surface : 91 m² dont 85,32 m² Carrez

Etage : 6ème sur 7 avec ascenseur

Chambres : 2

Salle de bain : 1

Etat du bien : Bon

Chauffage : Chaudière à gaz
 Chauffage collectif

Immeuble : De 1949 à 1997

Parking : Place simple

Extérieur : Balcon de 5,96 m²

Disponibilité : Immédiate

Taxe foncière : 1167 €

SAINT JUST- ETAGE ELEVE - VUE DEGAGEE - LUMINEUX

Venez découvrir cet ancien T4 transformé en spacieux T3 très lumineux.

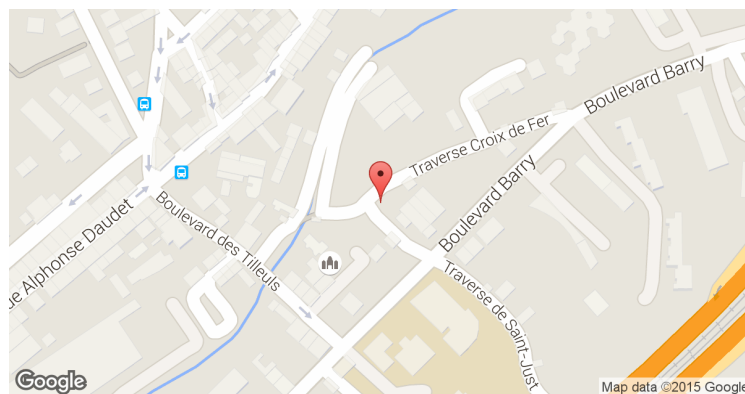
Il dispose d'

- Un vaste hall d'entrée
- Un double séjour avec grand balcon où l'on peut diner
- Une cuisine équipée avec balcon attenant
- Deux chambres avec placards
- Un dressing
- Une salle de bain
- Un WC séparé
- Une cave spacieuse

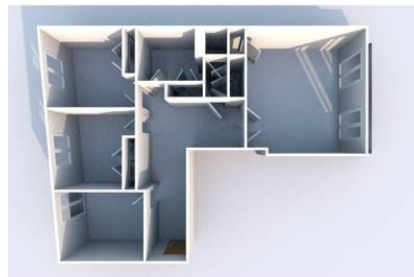
Une place de stationnement dans un garage est comprise dans le prix.

Proche de toutes commodités : commerces, bus et métro.

GÉOLOCALISATION PRÉCISE



PLANS



MES NOTES PERSONNELLES :

NOUS CONTACTER :



mymarseille.com
 serviceclient@mymarseille.com
 tél. 04.84.25.13.25
 fax. 04.84.25.14.54

RENSEIGNEMENTS COMPLÉMENTAIRES

Fenêtres

Double vitrage
 En PVC

Chauffage

Chaudière à gaz
 Chauffage collectif

Rangement, Stockage

Cave
 Local poussette

Sécurité appartement

Porte blindée

Immeuble

De 1949 à 1997

Etat

Façade : Bon
 Toiture : Bon
 Parties communes : Bon

Situation

Commerces à moins de 200m
 Transports à moins de 200m

Informations complémentaires : Pas de travaux de copropriété à prévoir.
 Parties communes, toiture et façade en bon état.

CHARGES / TAXES / DÉPENSES

Charges & Taxes	Mensuelles	Annuelles
Charges de copropriété	170 €	2 044 €
Dépenses énergétiques	NC	NC
Taxe foncière	97 €	1 167 €
Taxe d'habitation	NC	NC
Assurances	NC	NC
Total des dépenses connues : <small>* Ces valeurs sont données à titre indicatif</small>	268 €	3 211 €

NC : Non communiqué

DESCRIPTIF DÉTAILLÉ

	Niv.	Surf.*	Sol	Expo.	Sur
Hall d'entrée	-	13 m ²	Carrelage	-	-
Cuisine	-	9 m ²	Carrelage	Ouest	Rue
Chambre 1	-	10 m ²	Carrelage	Ouest	Rue
Chambre 2	-	13 m ²	Moquette	Ouest	Rue
SdB	-	4 m ²	Carrelage	-	-
Dégagement	-	1 m ²	Carrelage	-	-
WC	-	-	-	-	-
Dressing	-	1 m ²	Carrelage	-	-
Salon	-	28 m ²	Carrelage	Est	Cour
Dressing 2	-	-	Carrelage	-	-
Balcon	-	5 m ²	-	Est	-

* Ces valeurs sont données à titre indicatif

DIAGNOSTICS

DPE	kWhEP/m ² /an	GES	kg éqCO ₂ /m ² /an
151 à 230	D	199	36 à 55
			E 37

PHOTOS

