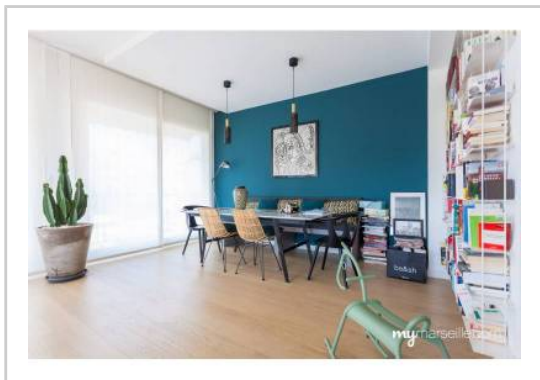


REF : 82166

Appartement - Vente : 90 m² • 3 pièces
 Marseille • 8ème arrdt • Périer

419 000 €
 4 656 € / m²



Type de bien : T3

traversant, climatisation

Surface : 90 m² dont 90 m² Carrez

Etage : 6ème sur 6 avec ascenseur

Chambres : 2

Salle de bain : 1

Etat du bien : Rénové

Chauffage : Chauffage individuel

Immeuble : De 1949 à 1997

Extérieur : Balcon de 3,07 m², Balcon de 4,12 m²

Disponibilité : Immédiate

COEUR CARRE D'OR / TOIT TERRASSE / DERNIER ETAGE / TRAVERSANT

Venez découvrir ce magnifique T3 de 90m² situé au 6ème et dernier étage d'un bel immeuble.

Baigné de soleil grâce à sa triple exposition et l'absence de vis à vis, traversant et rénové avec gout cet appartement vous offrira des prestations de grandes qualités.

Vous bénéficierez aussi de la jouissance exclusive d'un somptueux TOIT TERRASSE avec vue panoramique à 360° degrés sur toute la ville.

Les pièces principales entièrement parquetées de bois massif sont distribuées de part et d'autre de l'entrée. L'espace à vivre d'une superficie de 35m² donne sur balcon filant. Côté nuit, deux grandes chambres prennent place face au sud, et se partagent une salle de bains.

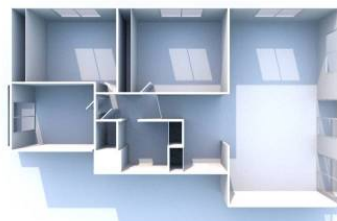
Possibilité de créer une troisième chambre selon les besoins.

Idéalement situé, à proximité immédiate de toutes commodités, commerces et transports en commun.

GÉOLOCALISATION PRÉCISE



PLANS



MES NOTES PERSONNELLES :

NOUS CONTACTER :



mymarseille.com
 serviceclient@mymarseille.com
 tél. 04.84.25.13.25
 fax. 04.84.25.14.54

RENSEIGNEMENTS COMPLÉMENTAIRES

Fenêtres Double vitrage En PVC	Immeuble De 1949 à 1997 Construction en pierre
Chauffage Chauffage individuel	Etat Façade : Bon Toiture : Bon Parties communes : Bon
Rangement, Stockage Cave	Situation Commerces à moins de 200m Transports à moins de 200m
Sécurité appartement Porte blindée	Sécurité copropriété Interphone

CHARGES / TAXES / DÉPENSES

Charges & Taxes	Mensuelles	Annuelles
Charges de copropriété	225 €	2 700 €
Dépenses énergétiques	NC	NC
Taxe foncière	NC	NC
Taxe d'habitation	NC	NC
Assurances	NC	NC
Total des dépenses connues : <small>* Ces valeurs sont données à titre indicatif</small>	225 €	2 700 €

NC : Non communiqué

DESCRIPTIF DÉTAILLÉ

	Niv.	Surf.*	Sol	Expo.	Sur
Hall d'entrée	-	6 m ²	Parquet	-	-
Salon	-	35 m ²	Parquet	Sud-ouest	Rue
Chambre 1	-	16 m ²	Parquet	Sud	Cour
Chambre 2	-	13 m ²	Parquet	Sud	Cour
Cuisine US	-	8 m ²	Carrelage	Est	Cour
SdB	-	5 m ²	Carrelage	-	Autre
WC	-	-	Carrelage	-	-
Dégagement	-	3 m ²	Parquet	-	-

* Ces valeurs sont données à titre indicatif

DIAGNOSTICS

DPE kWhEP/m ² /an	GES kg éqCO ₂ /m ² /an
91 à 150 C 122	6 à 10 B 6

PHOTOS

