

REF : 89662

Appartement - Vente : 86 m² • 3 pièces
 Marseille • 4ème arrdt • Chutes-Lavie

185 000 €
 2 151 € / m²



Type de bien : T3

traversant, climatisation

Surface : 86 m² dont 86,46 m² Carrez

Etage : 9ème sur 10 avec ascenseur

Chambres : 2

Salle d'eau : 1

Etat du bien : Correct

Chauffage : Chaudière à gaz
 Chauffage collectif

Immeuble : Après 1997

Disponibilité : 15/10/2018

Taxe foncière : 1100 €

Grand appartement de type 3 (ancien T4) de 86m2 quartier des Chutes Lavie.

Dans un immeuble bien entretenu, l'appartement a été refait récemment, il n'y a plus qu'à poser ses valises et ses meubles: cuisine équipée avec passe-plat ouverte sur le salon, salle d'eau avec double vasque et douche à l'italienne, WC séparé, parquet. Situé au 9ème étage, il bénéficie d'une vue imprenable sur Marseille.

Lumineux et exposé sud, il est équipé d'une clim réversible.

Le tout avec deux grandes chambres, de nombreux rangements et un cagibi.

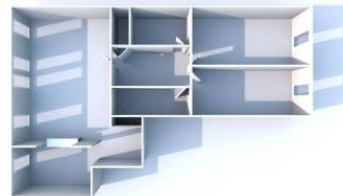
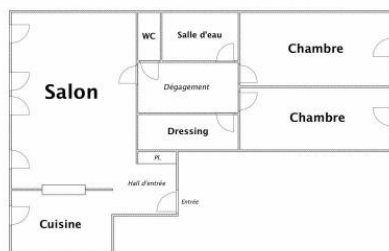
Chauffage et eau, collectif.

Idéal pour famille.

GÉOLOCALISATION PRÉCISE



PLANS



MES NOTES PERSONNELLES :

NOUS CONTACTER :



mymarseille.com
 serviceclient@mymarseille.com
 tél. 04.84.25.13.25
 fax. 04.84.25.14.54

RENSEIGNEMENTS COMPLÉMENTAIRES

Fenêtres

Double vitrage
 Phonique
 Thermique

Chauffage

Chaudière à gaz
 Chauffage collectif

Immeuble

Après 1997

Etat

Façade : Bon
 Toiture : Bon
 Parties communes : Bon

Situation

Commerces à moins de 200m
 Transports à moins de 200m

Sécurité copropriété

Digicode
 Interphone

DESCRIPTIF DÉTAILLÉ

	Niv.	Surf.*	Sol	Expo.	Sur
Salon	-	32 m ²	Parquet	Sud	Rue
Cuisine US	-	8 m ²	Carrelage	Sud	Rue
Chambre 1	-	13 m ²	Parquet	Nord	Cour
Chambre 2	-	14 m ²	Parquet	Nord	Cour
SdEau	-	4 m ²	Carrelage	Sud	Cour

* Ces valeurs sont données à titre indicatif

CHARGES / TAXES / DÉPENSES

Charges & Taxes	Mensuelles	Annuelles
Charges de copropriété	230 €	2 760 €
Dépenses énergétiques	3 €	40 €
Taxe foncière	92 €	1 100 €
Taxe d'habitation	NC	NC
Assurances	NC	NC
Total des dépenses connues : <small>* Ces valeurs sont données à titre indicatif</small>	325 €	3 900 €

NC : Non communiqué

DIAGNOSTICS

DPE	kWhEP/m ² /an	GES	kg éqCO ₂ /m ² /an
151 à 230	D	210	36 à 55
			E 48

PHOTOS

