

REF : 28034

Appartement - Vente : 85 m² • 3 pièces
 3ème arrdt • Saint-Mauront

102 000 €
 1 200 € / m²



Type de bien : T3

traversant, vue sur mer

Surface : 70 m² dont 85 m² Carrez

Etage : 3ème sur 5 avec ascenseur

Chambres : 2

Salle de bain : 1

Etat du bien : Bon

Chauffage : Chaudière à gaz
 Chauffage collectif

Immeuble : De 1949 à 1997

Parking : Place simple

Extérieur : Balcon de 5,5 m², Loggia de 7,6 m²

Disponibilité : Immédiate

Taxe foncière : 850 €

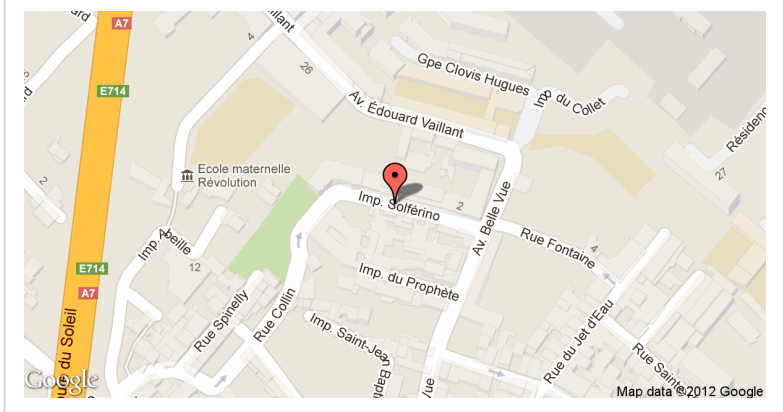
Appartement ensoleillé dans les hauteurs de Saint-Mauront vu Notre-Dame de la garde, avec un balcon de 5,5m² donnant une belle vue sur la mer et une loggia 7,6m².

Il est composé de :

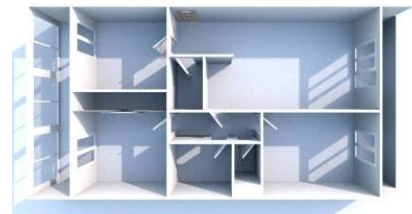
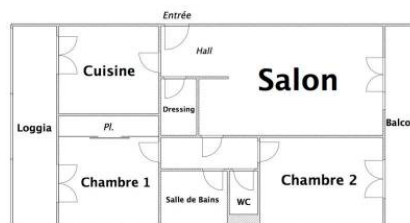
*Hall d'entrée avec arche
 Salle à manger avec bar attenant
 2 chambres une coté Sud une côté Nord
 salle de bain avec wc séparé
 dressing 2m².
 Cave fermée*

*Les honoraires d'agence sont à la charge exclusive du vendeur.
 Consultez nos tarifs sur mymarseille.com/vendre.*

GÉOLOCALISATION PRÉCISE



PLANS



MES NOTES PERSONNELLES :

NOUS CONTACTER :



mymarseille.com
 serviceclient@mymarseille.com
 tél. 04.84.25.13.25
 fax. 04.84.25.14.54

RENSEIGNEMENTS COMPLÉMENTAIRES

Fenêtres Simple En bois	Immeuble De 1949 à 1997
Chauffage Chaudière à gaz Chauffage collectif	Etat Façade : Bon Toiture : Bon Parties communes : Bon
Rangement, Stockage Cave	Situation Transports à moins de 200m
Sécurité appartement Porte blindée	Sécurité copropriété Interphone

CHARGES / TAXES / DÉPENSES

Charges & Taxes	Mensuelles	Annuelles
Charges de copropriété	150 €	1 800 €
Dépenses énergétiques	NC	NC
Taxe foncière	71 €	850 €
Taxe d'habitation	NC	NC
Assurances	NC	NC
Total des dépenses connues : <small>* Ces valeurs sont données à titre indicatif</small>	221 €	2 650 €

NC : Non communiqué

DESCRIPTIF DÉTAILLÉ

	Niv.	Surf.*	Sol	Expo.	Sur
Salon	-	18 m ²	Carrelage	Sud	Rue
Cuisine	-	7 m ²	Carrelage	Nord	Cour
Chambre 1	-	11 m ²	Carrelage	Sud	Rue
Chambre 2	-	12 m ²	Parquet	Nord	Cour
Hall d'entrée	-	3 m ²	Carrelage	-	-
SdB	-	4 m ²	Carrelage	-	-
WC	-	-	Carrelage	-	-
Loggia	-	7 m ²	Carrelage	Nord	-
Balcon	-	5 m ²	Carrelage	Sud	-

* Ces valeurs sont données à titre indicatif

DIAGNOSTICS

DPE	kWhEP/m ² /an	GES	kg éqCO ₂ /m ² /an
> 450	G 451	> 80	G 81

PHOTOS

